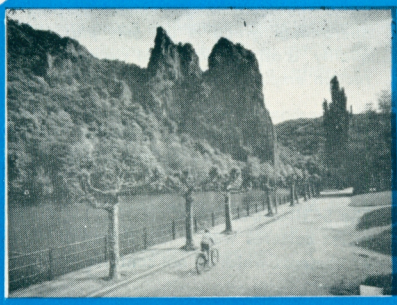


JOS. SCHNEIDER & CO. OPTISCHE WERKE KREUZNACH

# SCHNEIDER-VARIOGON

1:1,8 f=8 bis 48 mm



Ein Wunschtraum vieler 8-mm-Schmalfilmer findet jetzt durch das SCHNEIDER-VARIOGON 1:1,8  $f=8$  bis 48 mm seine Erfüllung. Dieses neue Kino-Objektiv mit dem bisher nicht erreichten 6fachen Variationsbereich der Brennweite bedeutet eine wesentliche Erweiterung der filmischen Gestaltungsmöglichkeiten. Ob nahe oder entfernte Objekte, dieser große Brennweitenbereich erfaßt sie ohne Schwierigkeiten. Kleine Details können im optischen „Fahreffekt“ herangeholt und jedes Motiv in seiner Abbildungsgröße nach Belieben und Geschmack gewählt werden. Die optische Leistung des neuen VARIOGON entspricht in jeder Einstellung der weltbekannten Qualität der SCHNEIDER-Kino-Objektive.

Das optische System des SCHNEIDER-VARIOGON besteht aus einem 4linsigen Grundobjektiv mit eingebauter Blende und einem vorgesetzten Varioteil. Dieser besteht aus 4 Wirkungsgruppen mit 9 Linsen. Die erste Wirkungsgruppe kann zum Einstellen der Aufnahme-Entfernung verschoben werden. Die Verschiebung der zweiten und dritten Wirkungsgruppe ändert die Brennweite, dabei wird gleichzeitig der Bildort festgehalten. Die vierte Wirkungsgruppe steht als einzige im Varioteil fest. Durch das Konstruktionsprinzip und den Aufwand an Korrektionsmitteln bleiben Bildort, relative Öffnung und Bildqualität konstant (mechanische Kompensation der Schnittweite).

Der mechanische Aufbau entspricht dem ausgereiften optischen System und gewährleistet ein sicheres und praktisches Arbeiten. Für die Brennweitenänderung sind eine Handeinstellung und eine motorische Verstellung vorgesehen. Der elektromotorische Antrieb kann nachträglich ohne Schwierigkeiten angesetzt werden. Die kürzeste Einstell-Entfernung ist für alle Brennweiten 1 Meter.

Das SCHNEIDER-VARIOGON 1:1,8  $f=8$  bis 48 mm ist für alle 8-mm-Schmalfilm-Reflex-Kameras mit einem Einschraubgewinde von  $\frac{5}{8} \times 32$  Gg. und einem Aufmaß 12,29 mm (D-Mount) vorgesehen. Bei hiervon abweichenden Kamera-Modellen empfiehlt es sich, im Werk rückzufragen.



The dream of so many amateur movie-makers is now fulfilled in the SCHNEIDER VARIOGON 1/1.8,  $f=8$  to 48 mm. This new cine lens, with its never-before-achieved 1:6 variation-range in focal length, represents a truly significant expansion in the possibilities of creative cinematic technique. No matter whether your subject is far or near, with this wide range of focal length you can capture it without difficulty. Small details can be brought out with optical „travelling effects“ and the image scale of every subject can be controlled to suit your own preference and taste. The optical efficiency of the new VARIOGON is at every setting fully equal to the world-renowned quality of SCHNEIDER Cine lenses.

The optical system of the SCHNEIDER VARIOGON consists of a 4-element basic lens with a diaphragm incorporated, and a variable component placed in front of it. This latter is made up to 4 „operational groups“, involving 9 lens elements. The first operational group can be moved for focusing the lens to the taking distance. The movement of the second and third groups alters the focal length, whilst keeping constant the position of the image plane. The fourth operational group is the only part of the variable component which remains fixed. The image quality is all kept constant owing to the special design principles and the high degree of correction employed (mechanical compensation of back focus).

The mechanical construction is in full accordance with well-proven optical designs and ensures reliable and convenient operation. Both manual and motorized controls are provided for altering the focal length. The electric-motor drive as optional equipment can be fitted without difficulty at a later date.

The SCHNEIDER VARIOGON  $f/1.8$ ,  $f=8$  to 48 mm is suitable for all 8 mm narrow-gauge movie reflex cameras with a lens thread of  $\frac{5}{8} \times 32$  and a flange size of 12.29 mm (D-mount). In the case of cameras which do not conform to this specification, it is advisable to consult the manufacturers.

Un rêve de nombreux cinéastes, amateurs du 8 mm, est aujourd'hui comblé par le VARIOGON SCHNEIDER 1:1,8/8-48 mm. Ce nouvel objectif ciné, avec une gamme de variation encore jamais atteinte de 6 fois la focale, signifie un élargissement appréciable des possibilités de réalisations cinématographiques. Que les sujets soient rapprochés ou éloignés, cette grande gamme de focales les embrasse tous sans difficulté. De petits détails peuvent, par un «travelling» optique, être rapprochés et chaque motif rendu dans la grandeur de son choix.

Le rendement optique du nouveau Varioгон correspond dans chaque position à la qualité universellement réputée des objectifs ciné SCHNEIDER.

Le système optique du VARIOGON SCHNEIDER se compose d'un objectif de base à quatre lentilles et diaphragme et d'une partie additionnelle Vario. Celle-ci est composée de 9 lentilles disposées en 4 éléments efficaces. Le premier groupe peut être coulissée pour le réglage de la distance du sujet. Le déplacement du deuxième et troisième groupe modifie la focale, cependant que le plan focal est simultanément maintenu. Le quatrième groupe efficace est le seul qui reste fixe dans la partie Vario. Grâce à son principe de construction et la profusion des moyens de correction mis en œuvre, le plan focal, l'ouverture relative et la qualité de l'image restent constants (compensation mécanique de la longueur focale).

Le montage mécanique correspond en qualité au système optique et assure un travail sûr et pratique. Pour le changement de focale, il est prévu un réglage manuel ainsi qu'un réglage par moteur électrique. Ce dernier peut être adapté ultérieurement sans difficulté.

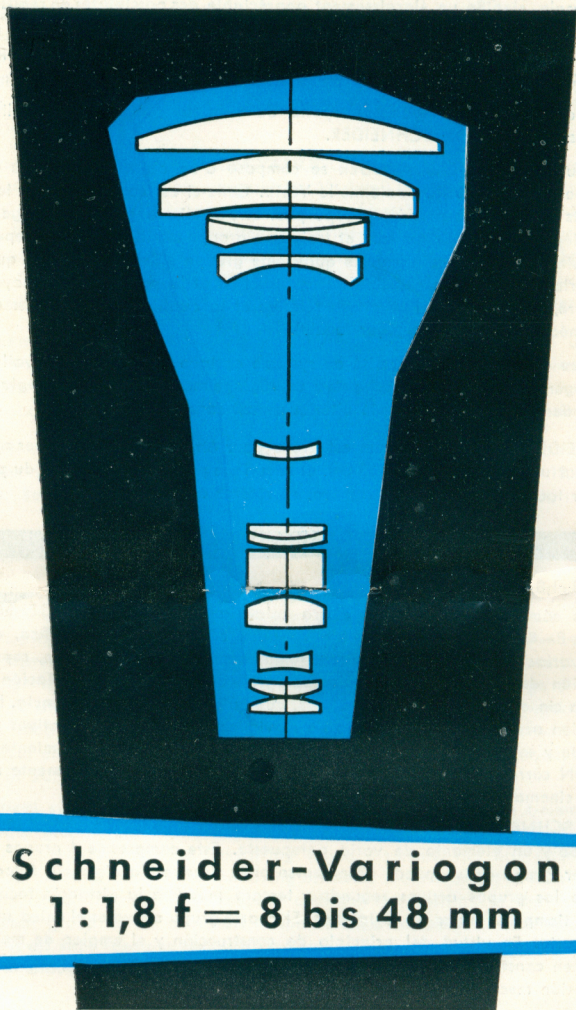
Le VARIOGON SCHNEIDER 1:1,8  $f=8$  à 48 mm est prévu pour être monté sur toutes les caméras réflexes 8 mm possédant un filetage de  $\frac{5}{8}'' \times 32$  Gg. et la surface portante à 12,29 mm du plan du film (Monture D). Pour tout autre modèle de caméra, se référer à l'usine.

Los aficionados a las cámaras de 8 mm ven ahora colmada su ilusión con el SCHNEIDER-VARIOGON 1:1,8  $f=8-48$  mm. Este nuevo objetivo para cámara cinematográfica, con un alcance séxtuplo de variación de la distancia focal jamás conseguido hasta ahora, representa una notable ampliación de las posibilidades cinematográficas. Esta gran ampliación de la distancia focal abarca sin dificultad todos los objetos, cualquiera que sea su distancia. Los más mínimos detalles pueden acercarse con el «efecto de movimiento» óptico y los motivos pueden elegirse indistintamente y según el gusto en su tamaño de reproducción. El rendimiento óptico del nuevo VARIOGON corresponde en todos los enfoques a la calidad mundialmente reconocida de los objetivos cinematográficos SCHNEIDER.

El sistema óptico del SCHNEIDER-VARIOGON se compone de un objetivo base de 4 lentes con diafragma incorporado y un elemento de vario antepuesto. Este comprende 4 grupos activos con 9 lentes. El primer grupo activo puede desplazarse para graduar la distancia fotográfica. El desplazamiento de los grupos activos segundo y tercero modifica la distancia focal, estableciéndose al mismo tiempo el lugar de la imagen. El cuarto grupo activo es el único uniforme en el elemento de vario. En virtud del principio de construcción y el empleo de medios de corrección se mantienen constantes el lugar de la imagen, la abertura relativa y la calidad de la imagen (compensación mecánica del ancho de intersección).

La construcción mecánica corresponde al sistema óptico madurado y garantiza un rendimiento seguro y práctico. Para la modificación de la distancia focal existe un enfoque manual y una regulación motriz. El accionamiento electromotriz puede colocarse posteriormente sin dificultad alguna.

El SCHNEIDER-VARIOGON 1:1,8  $f=8-48$  mm se emplea en todas las cámaras de 8 mm reflex con una rosca de  $\frac{5}{8}'' \times 32$  Gg y una medida exterior de 12,29 mm (D-Mount). En el caso de modelos de cámaras que difieran en este punto se recomienda consultar a nuestras fábricas.



JOS. SCHNEIDER & CO · OPTISCHE WERKE · KREUZNACH/RHLD.