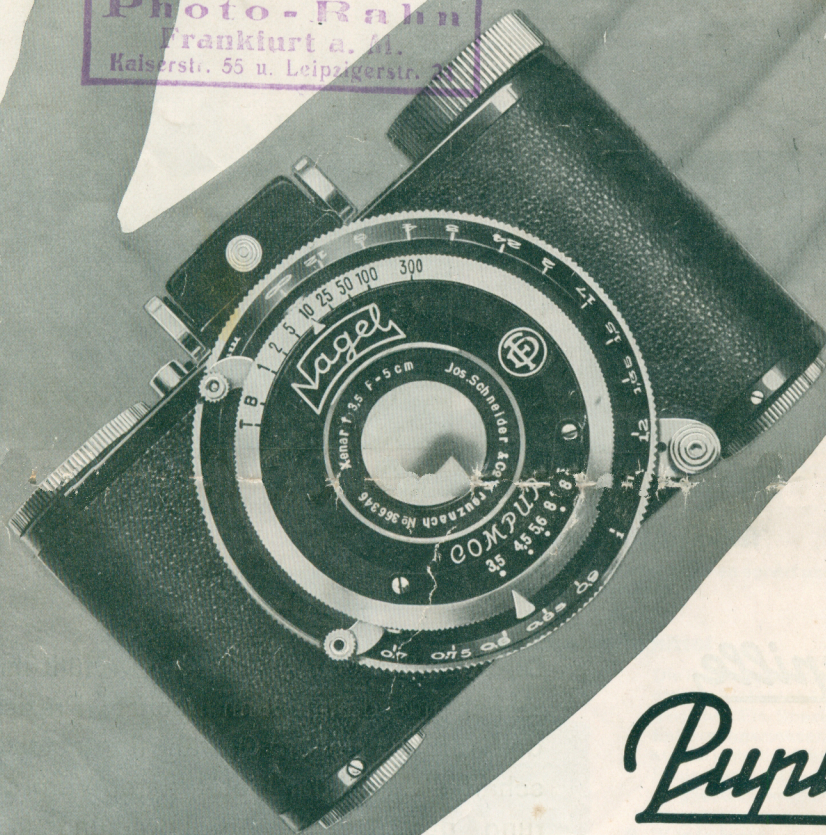


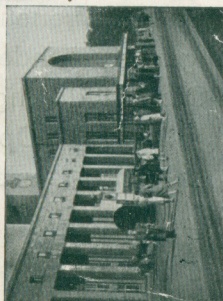
Nagel

Photo-Rahn
Frankfurt a. M.
Kaiserstr. 55 u. Leipzigerstr. 7



Purille

3 X 4 cm 16 Aufnahmen
auf Rollfilm 4 X 6 1/2 cm



Die
Kleinfilm-
Camera

3 X 4 cm



Original Aufnahme



Vergrößerung

Pupille

Die Kleinfilm-Camera 3 X 4 cm erfüllt ihren Zweck nur dann, wenn höchste Präzision des Aufbaus sichere Gewähr für gestochen scharfe Kleinbilder bietet, deren Vergrößerung durch herrliche Bildwirkung überrascht.

Pupille

ist deshalb von erfahrenen Camera-Spezialisten mit ganz besonderer Sorgfalt als Präzisions-Camera durchgebildet. Hervorragende, lichtstärkste Optik läßt sie zur modernen Universal-Camera werden.

Pupille

Die Vorzüge:

1. Einfache Handhabung — dauernde Zuverlässigkeit

Der Auszug wird durch einen Präzisions-Schnecken-
gang betätigt und ist unübertrefflich stabil.
Das Objektiv ist beim Öffnen stets auf Unendlich
eingestellt. Der Compur-Verschluss ist regulierbar
von $\frac{1}{4}$ bis $\frac{1}{300}$ Sekunde und bei geschlossener
Camera, ebenso wie die Einstellvorrichtung auto-
matisch verriegelt.

2. Universelle Verwendungsmöglichkeit

Hervorragende Objektive von höchster Lichtstärke
1:3,5, 1:2,9 und 1:2 machen unabhängig von Jahres-
zeit und Lichtverhältnissen. Großer, optischer
Sucher, mit genau abgestimmtem Bildfeld, erleich-
tert die Aufnahme.

Bequeme Einstellvorrichtung, nach übersichtlich
gravierter Skala läßt ohne Vorsatzlinse Aufnahmen
bis auf 0,70 m Nahentfernung zu.

3. Bequemes und billiges Negativmaterial

Die Filmspulen $4 \times 6\frac{1}{2}$ cm A8 sind international
erhältlich, mühelos jederzeit in die Camera ein-
zulegen und ergeben 16 Negative.

4. Hervorragende Bildqualität

Pupille-Bilder werden gestochen scharf und lassen
sich beliebig vergrößern.

5. Neuzeitliche Hilfsmittel

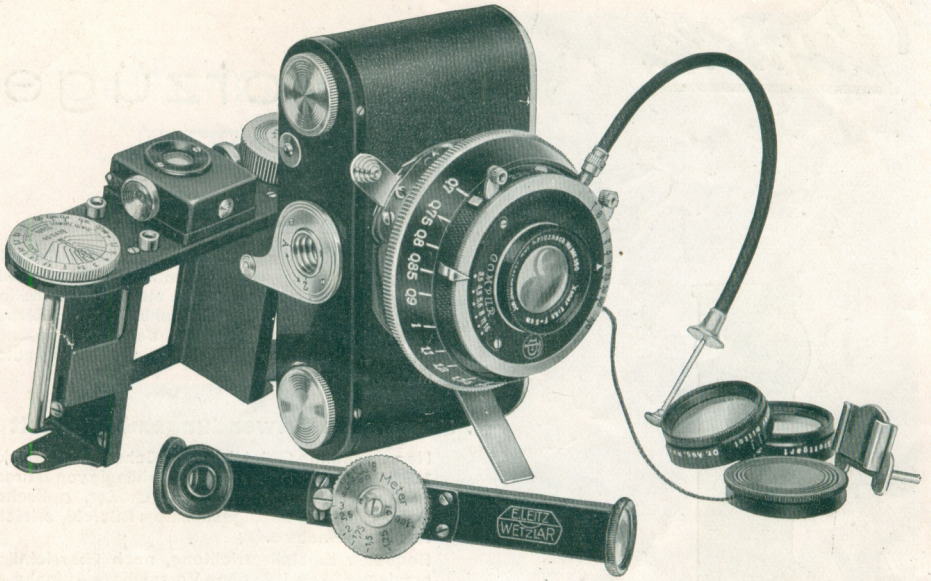
Die Pupille ist mit einem neu-
artigen Tiefenschärfer aus-
gerüstet. Ein Spezial-Leitz-
Entfernungsmesser, mit be-
sonders abgepaßter Pupille-
Skala, kann auf jede Pupille
aufgesetzt werden.

6. Kleinheit — Geringes Gewicht

Das Gehäuse ist 96 mm lang,
53 mm hoch, 27 mm breit und
die Pupille wiegt nur zirka
370 g.

Die Camera
mit Entfernungsmesser





Preise:

L = Schneider-Xenar 1:3,5 f = 5 cm in Compur-Verschluß	RM. 140.—
M = Leitz-Elmar 1:3,5 f = 5 cm „ „ „	155.—
P = Schneider-Xenar 1:2,9 f = 5 cm „ „ „	170.—
Z = Schneider-Xenon 1:2 f = 4,5 cm „ „ „	210.—

Zubehör:

Spezial-Ledertasche, gefüttert, mit Inneneinrichtung für die Gelbfilter und Camera-Stehfuß	RM. 8.—
Gelbfilter	„ 6.—
Spezial-Entfernungsmesser (Fabrikat Leitz), kompl. mit Halter	„ 24.—
Ledertasche für Entfernungsmesser	„ 3.—

Dr. August Nagel, Camerawerk, Stuttgart-Wangen

