

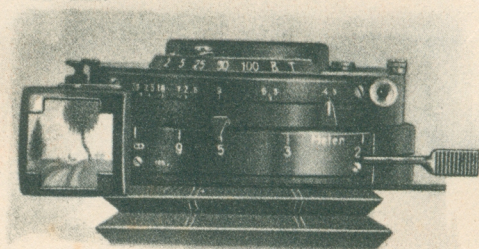


**Agfa**

*Standard-  
Cameras*

Obtenir de bonnes photographies par les moyens les plus simples, tel est le but que nous avons voulu atteindre en créant nos appareils « Standard ». Notre premier souci a été la facilité de maniement et la modicité du prix sans que pour cela la qualité de la construction et de la fabrication eût à en pâtir. De même que pour tous les autres produits Agfa, leur construction a été basée sur les principes suivants: maximum de précision dans les moindres détails, emploi de matériaux de première qualité et soins extrêmes apportés dans la fabrication.

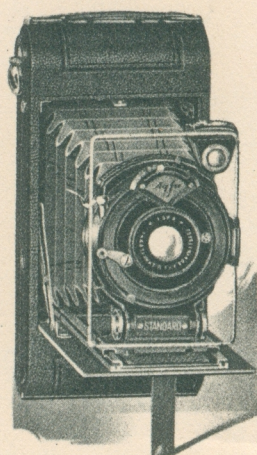
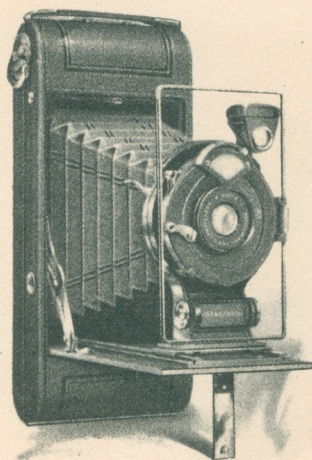
Les appareils Standard Agfa existent soit pour rollfilms de formats  $6 \times 9$  ou  $6.5 \times 11$  cm, soit pour plaques de formats  $6\frac{1}{2} \times 9$  ou  $9 \times 12$  cm.



Tous les modèles d'appareils Standard offrent comme innovation le *réglage aisé et commode des distances* au moyen d'un guidage hélicoïdal. En position de visée, on embrasse de la sorte d'un seul coup d'œil tous les réglages placés l'un à côté de l'autre; échelle des distances de mise au point, échelle des diaphragmes et échelle des vitesses de l'obturateur.

En outre, le guidage breveté par glissières assurant à l'objectif une stabilité absolue, constitue également un système absolument nouveau.

Le nouvel obturateur automatique Agfa, réglé par mouvement d'horlogerie, confère une précision absolue. Il donne avec sûreté des instantanés de la  $\frac{1}{2}$  au  $\frac{1}{100}$  de seconde et permet de réaliser des expositions plus prolongées par la pose en un temps et celle en 2 temps.



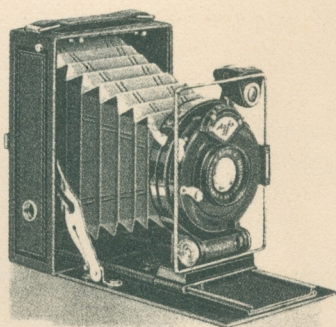
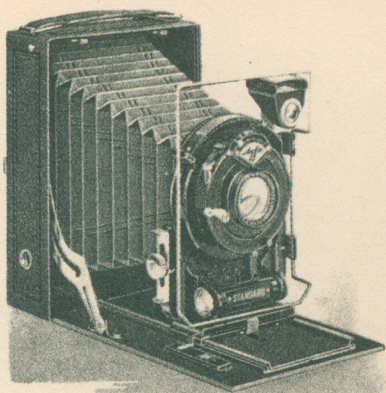
## LES APPAREILS STANDARD AGFA POUR ROLLFILMS

sont d'un maniement particulièrement aisé, aussi, l'exercice de la photographie au moyen de ces appareils ne nécessite-t-il ni longs préparatifs, ni étude spéciale.

La pose et le remplacement des bobines de films s'opèrent en un tournemain grâce aux porte-bobines basculants, ce qui permet à tout moment de remplacer rapidement un film, soit au cours d'une promenade, soit même en hiver avec des gants. La parfaite netteté des images est assurée par la plaque d'appui du film grâce à laquelle une planéité permanente du rollfilm est réalisée.

### PRIX ET MODÈLES

No de l'appareil	Format (cm)	Objec-tif	Lumino-sité	Foyer	Dimensions (cm)	Poids	Prix
254	6×9	K	F : 7,7	105	17,3×8,3×3,8	660 g	
254	6×9	L	F : 6,3	105	17,3×8,3×3,8	660 g	
254	6×9	M	F : 4,5	105	17,3×8,3×3,8	960 g	
255	6,5×11	K	F : 7,7	130	20,8×8,8×4	780 g	
255	6,5×11	L	F : 6,3	130	20,8×8,4×4	780 g	



## LES APPAREILS STANDARD AGFA POUR PLAQUES ET FILMPACKS

offrent tous les avantages d'un appareil moderne pour plaques: possibilité d'adapter les produits nécessaires à la prise de vues à chaque cas particulier, image pouvant être examinée sur le verre dépoli, possibilité de mettre également à profit les avantages inhérents aux films.

Les appareils Standard Agfa présentent en outre d'autres qualités particulières: Ils possèdent une rainure type assurant aux châssis un logement fixe et étanche à la lumière ainsi qu'une position toujours strictement exacte des plaques dans le plan de projection. Pour la photographie en couleurs, la verre dépoli peut être retourné ou remplacé en un instant.

Les châssis Agfa construits spécialement pour les appareils Standard Agfa pour plaques, sont pourvus d'un dispositif d'arrêt breveté d'une conception nouvelle, qui non seulement facilite la pose et l'enlèvement des plaques, mais qui empêche également qu'elles ne se décalent sous l'action de fortes secousses.

### PRIX ET MODÈLES

No de l'appareil	Format (cm)	Objectif	Luminosité	Foyer	Dimensions (cm)	Poids	Prix
204	6,5×9	L	F : 6,3	105	12,1×8,3×4,1	650 g	
204	6,5×9	M	F : 4,5	105	12,1×8,3×4,1	650 g	
208	9×12	L	F : 6,3	135	15,2×10,8×4,7	1100 g	
208	9×12	O	F : 4,5	135	15,2×10,8×4,7	1100 g	

Le modèle n° 208 possède encore nombre de perfectionnements techniques répondant aux besoins particuliers propres au format 9×12 cm; par exemple, un dispositif pour le déplacement en hauteur et en profondeur de l'objectif et une échelle de réglage pour les très courtes distances.

Ce modèle est fourni avec une lentille complémentaire qui porte la distance normale de l'objectif de 135 à 165 mm. L'échelle des images agrandie de la sorte sera appréciée non seulement pour les portraits, mais aussi pour les photographies à distance et dans de nombreuses autres occasions grâce au meilleur effet de perspective.

Citons encore parmi les caractéristiques de tous les appareils Standard Agfa:

- le corps de la chambre en aluminium gainé de cuir véritable;

- le soufflet en cuir de première qualité;

- les deux viseurs: un viseur à miroir et un cadre-viseur.

Chaque appareil Standard Agfa est livré avec un certificat d'expertise, un mode d'emploi précis.

## LES OBJECTIFS

Les objectifs des appareils Standard Agfa sont des anastigmats de haute précision. L'anastigmat Agfa existant dans les trois intensités lumineuses F : 4.5 (M), F : 6.3 (L) et F : 7.7 (K) est à 3 lentilles, non collées et parfaitement compensées.

Le double anastigmat Agfa (O), livré seulement avec l'appareil Standard Agfa pour plaques du format 9×12 est un système à 4 lentilles, symétriques, non collées, d'un degré de correction particulièrement élevé et d'un luminosité de F : 4.5.

## LENTILLE POUR PORTRAITS

Celui qui, avec l'appareil Standard Agfa pour rollfilms ou avec l'appareil n° 204 pour plaques veut réaliser des portraits à grande échelle ou d'autres photographies à courte distance, se procurera une lentille pour portraits Agfa. Cette lentille permet d'approcher l'objet à photographier de moins d'un mètre; il suffit de la placer simplement sur l'objectif. Elle donne des images nettes dans toute leur étendue et leur confère une certaine plastique.

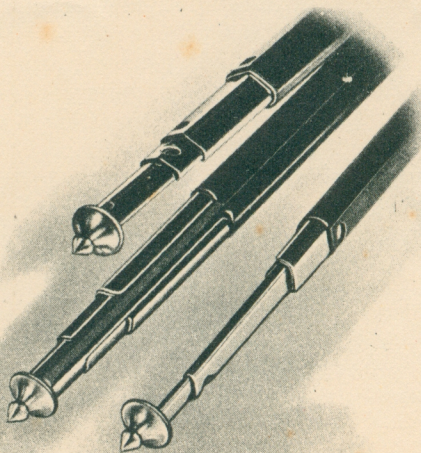
Prix de la lentille pour portraits Agfa n° 254:

## LE PIED AGFA

Malgré le maximum de sensibilité à la lumière des émulsions sensibles et la grande intensité lumineuse des objectifs, il est souvent nécessaire de recourir à des temps d'exposition assez longs, exigeant la fixité de l'appareil. En prenant un support improvisé tel que table, chaise, mur, etc. on se trouve, dans la plupart des cas, dans des conditions défavorables en ce qui concerne le point de station requis. Pour pouvoir occuper l'emplacement le plus favorable et en même temps pour pouvoir recourir à des temps d'exposition prolongés, on emploiera le pied Agfa qui se visse exactement dans le filet pratiqué dans les appareils et qui possède comme avantage particulier d'être *absolument stable*. En dépit de sa grande longueur de développement (128 cm) ce pied ne mesure une fois refermé que 35 cm, ce qui

permet de l'emporter très pratique en ce sens que ses divers segments peuvent s'enlever en un instant et peuvent alors être nettoyés sans difficulté. Les parties devenues inutilisables par suite d'une avarie quelconque peuvent être remplacées immédiatement chez n'importe quel marchand de produits photographiques.

Prix:



## ACCESSOIRES POUR LES APPAREILS STANDARD AGFA

Avec tout appareil Standard Agfa pour plaques et film-packs, il est fourni 3 châssis spéciaux dans un élégant étui. Sur demande, il peut évidemment être livré en tout temps d'autres châssis.

	6×9	6,5×9	6,5×11	9×12
1 châssis à rainure normale*)				
3 châssis à rainure normale dans un étui en simili-cuir				
1 étui (simili-cuir) pour 3 châssis.....				
1 châssis-film-pack, rainure normale.....				
1 cadre à verre dépoli.....				
1 sac Agfa en cuir avec courroie.....				
1 sac de luxe Agfa en cuir doublé velours.....				
déclencheur pour appareils Standard.....				

\*) Pour les châssis-plaques pour photographie en couleurs, nous ne comptons pas de supplément.



EMPLOYEZ TOUJOURS DANS  
LES APPAREILS AGFA

LES ROLLFILMS AGFA  
LES FILMPACKS AGFA

ET

LES PLAQUES AGFA

Parmi ces produits, vous trouverez  
toujours celui répondant le mieux à  
chaque cas particulier

