



**KODAK**



**Format odbitki stykowej  
i standardowego powiększenia  
zdjęcia aparatem BANTAM**



Zdjęcie na okładce wykonane na błonie Kodachrom

## ZASTANAWIAJĄC SIĘ NAD WYBOREM APARATU BRAĆ NALEŻY POD UWAGĘ:

**Rozmiar zdjęcia** w pierwszym rzędzie zależy od gustu amatora. Zdecydować się należy albo na aparat, dający odrazu dość duże zdjęcia, lub na aparat miniaturowy, dający małe negatywy, a duże odbitki powiększone. Zwłaszcza ten ostatni cieszy się coraz to większą popularnością wśród foto-amatorów.

**Jaki typ aparatu**, składany, czy pudełkowy. Obydwa typy dają bardzo dobre zdjęcia, obydwie są nowoczesne pod względem konstrukcji i wykonania. Aparaty składane są wygodniejsze, a każdy wyższy model daje więcej możliwości fotografowania. To brać należy pod uwagę, gdy przechodzimy do następnego punktu...

**Jakiego rodzaju zdjęcia i w jakich warunkach ma WPan zamiar fotografować?** Najtańszy i najprostszy nawet aparat „Kodak” daje ostre i dobre zdjęcia, zwłaszcza przy zastosowaniu najbardziej nowoczesnych błon „Kodak”. Im bardziej precyzyjny









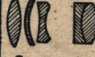

aparatu, im jaśniejszy obiektyw i szybsze migawki, tym więcej możliwości fotografowania bez ograniczeń: sport, zdjęcia migowe w nocy, a przy aparatach miniaturowych nawet zdjęcia (przezrocza) w barwach naturalnych.

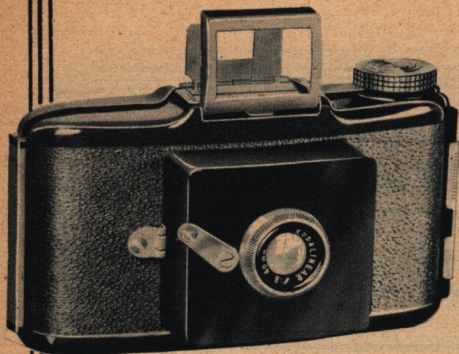
Dużo zależy od obiektywu. Im jest on dokładniej wykonany, tym więcej przepuszcza światła na powierzchnię błony i tym lepiej są w nim usunięte t. zw. aberacje, powstające zawsze gdy światło przenosi obraz przez szkło. Obiektywy takie wymagają dokładnego wykonania z najlepszych surowców i muszą być wbudowane w najbardziej precyzyjnie działające migawki.

**Jakąkolwiek sumę** zdecydował się WPan wydać na aparat, zawsze może WPan w jej granicach kupić aparat „Kodak”, który zapewni dobre zdjęcia. Wszystkie aparaty „Kodak” — od najtańszych pudełkowych, do najbardziej precyzyjnych — są znane od 50 lat (pierwszy na świecie aparat amatorski został wykonany w roku 1889 przez Tow. Kodak) i zawsze cieszą się opinią niezawodnych i doskonałych. Obiektywy aparatów „Kodak” są wyrabiane z najlepszych szkieł optycznych, a szlifowanie ich przeprowadza się z największą starannością i precyzją.

**Uwaga:** Określenia dotyczące cech obiektywów przy aparatach do zdjęć, nprz. „anast. Kodak f. 4.5/75 mm.” oznaczają, że dany obiektyw jest anastygmatem „Kodak”, o jasności 4.5, i posiada ogniskową 75 mm.

**Jak są zbudowane obiektywy i ile razy są jaśniejsze w miarę zwiększenia precyzji ich wykonania.**

Obiektyw	Ilość i układ soczewek	Porównawcza jasność	Typ aparatu
Menisk		1	Baby Brownie
Doublet		1½	Kodak 620
Kodalinear - f. 8		3½	Bantam
anast. Kodak - f. 7.7		4	Junior 620
anast. Kodak - f. 6.3		6	Kodak 620
anast. Kodak - f. 5.6		9	Bantam
anast. Kodak - f. 4.5		11	Vollenda
anast. Ektar - f. 3.5		18	Retina
anast. Xenon - f. 2.8		28	Retina II
anast. Ektar - f. 2		56	Bantam Special



## KODAK BANTAM

Wyprodukowanie nowych błon „Kodak” dało możliwość wyrobu naprawdę tanich aparatów miniaturowych, tak pożądanym przez amatorów, a mianowicie całej serii aparatów Bantam. Są to najmniejsze i najlżejsze z aparatów miniaturowych. Dają małe negatywy, z których powiększenia w formacie 7,5 x 10 nie różnią się zupełnie od odbitki kontaktowej tego samego rozmiaru i nie są droższe, gdyż wykonują je specjalne maszyny do powiększeń. Ważnym jest, że do Bantama stosuje się niedrogie (choć o najlepszych emuljach) błony na 8 zdjęć.

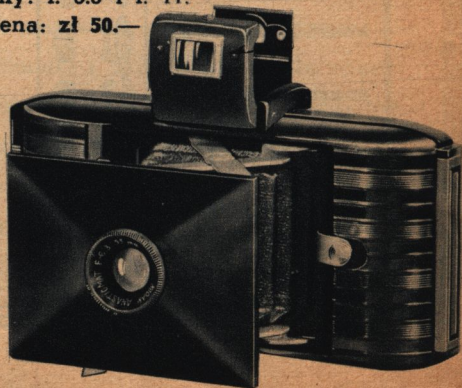
Podczas przewijania błony po zdjęciu nie trzeba patrzeć w okienko. Błona zatrzymuje się sama we właściwym miejscu.

**BANTAM** obiektyw „Kodalinear” f. 8/40 mm  
o stałej ostrości, migawka na 1/30 sek. Kamera z bakelitu.

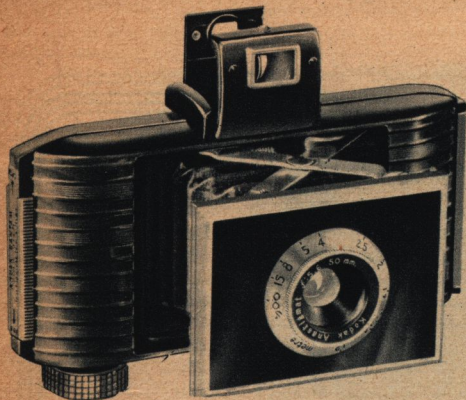
Cena: zł 33.—

**BANTAM** obiektyw anastygmat „Kodak” f. 6.3/53 mm  
o stałej ostrości, migawka na 1/30 sek. i na czas. Kamera  
z bakelitu. Dwie przysłony: f. 6.3 i f. 11.

Cena: zł 50.—



Przybory do ap. Bantam  
na str. 29.



## KODAK BANTAM

Zdjęcia z aparatu Bantam z łatwością można powiększać do wymiarów znacznie przewyższających podstawową odbitkę powiększoną 7,5 x 10 cm. A przy tym do tych aparatów można używać błon do zdjęć w barwach naturalnych „Kodachrom” (Nr K 828).

Otwieranie aparatów automatyczne za naciśnięciem przycisku. Składane optyczne celowniki ramowe we wszystkich czterech modelach.

**BANTAM** obiektyw anastygmat „Kodak” f. 5.6/50 mm  
3 szybkości migawki: 1/25, 1/50 i 1/100 oraz na czas. Kamera z bakelitu, przednia deska z aluminium. Nastawienie odległości przez obracanie obsady obiektywu.

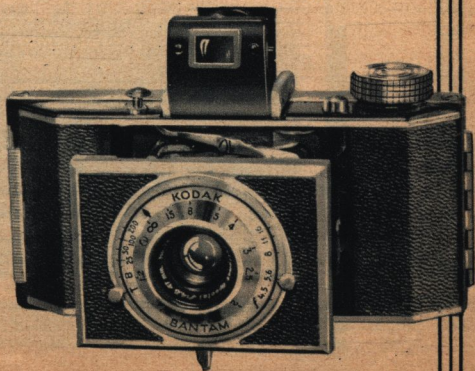
Cena: zł 75.—

**BANTAM** obiektyw anastygmat Kodak Special f. 4.5/47 mm  
4 szybkości migawki: 1/25, 1/50, 1/100 i 1/200 sek., oraz na czas. Kamera aluminiowa, pokryta czarną skórą. Wyzwalacz migawki na boku aparatu, przy celowniku. Nastawianie odległości przez obracanie obsady obiektywu.

Cena: zł 115.—

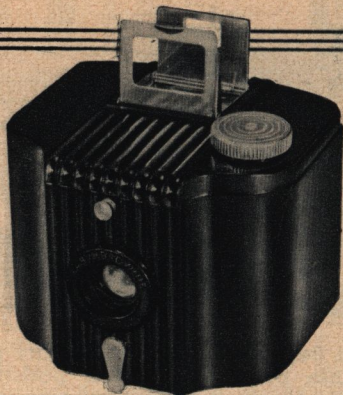
8 zdjęć 28 x 40 mm. na błonie „Kodak” Nr 828.

Przybory do ap.  
Bantam na str. 29.



# BABY

# BROWNIE



Mimo swej niskiej ceny aparat ten dowiódł, że konstrukcja jego jest staranna, obiektyw — choć Menisk — daje ostre i dobre zdjęcia (nawet w dni pochmurne).

Baby Brownie jest idealnie łatwy w użyciu, co czyni go szczególnie odpowiednim dla młodzieży.

Ładowanie nadzwyczaj proste, stała ostrość od 1½ m.; zdjęcia migawkowe, lub czasowe, składany celownik ramowy. Kamera z bakelitu.

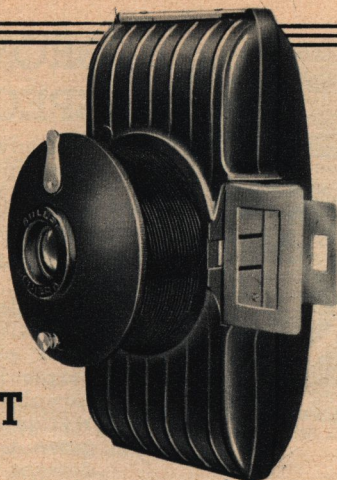
Cena: zł 12.50.

Futerał skórzany miękki . . . . .	zł 1.70
„ „ twardy . . . . .	„ 2.20
Pasek przedłużający do futerału . . . . .	„ 0.40
Soczewka portretowa do zdjęć zbliżonych z odl. 1 m. (Nr. 3) . . . . .	„ 2.80
Filtr żółty Nr. 3 . . . . .	„ 3.60

8 zdjęć 4 x 6½ cm. na błonie „Kodak” Nr. 127.







## BULLET

Aparat o prostocie aparatu pudełkowego, a zbudowany na zasadach aparatu składanego, z tą jedynie różnicą, że zamiast skórzanego mieszka, ma czołówkę z obiektywem na wykręcanym tubusie.

Łącząc więc prostotę konstrukcji i łatwość fotografowania aparatu pudełkowego z dogodnym kształtem składanego, Bullet jest najodpowiedniejszym aparatem dla młodzieży i tych, którzy pragną otrzymywać dobre zdjęcia bez żadnych kłopotów nastawiania ostrości i szybkości migawki, lub dla początkujących.

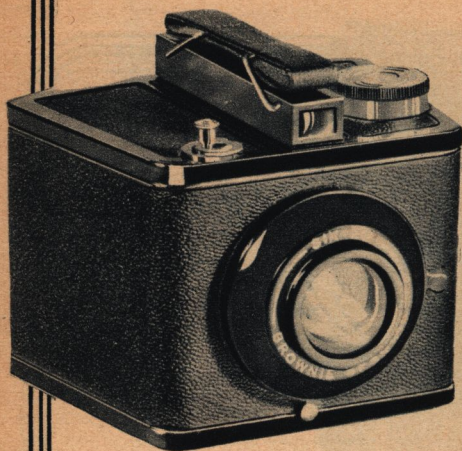
Nowoczesna kamera z bakelitu, obiektyw Menisk, zdjęcia migowe i czasowe, łatwe ładowanie.

Cena: zł 18.—.

Futerał skórzany . . . . .	zł 2.75
Pasek przedłużający do futerału . . . . .	„ 0.40
Soczewka portretowa do zdjęć z odl. 1 m. (Nr 3) . . . . .	„ 2.80
Filtr żółty Nr 3 . . . . .	„ 3.60

Format zdjęcia na str. 6.

8 zdjęć 4 x 6½ cm. na błonie „Kodak” Nr 127.



## BROWNIE SPECIAL 620

Najnowszy model aparatu pudełkowego, w którym zastosowano ulepszenia, możliwe w aparacie tego typu: małe wymiary metalowej kamery, jasny optyczny celownik tubowy, wyzwalacz migawki na boku przy celowniku, bezpiecznik przed mimowolnym naciśnięciem wyzwalacza, zdjęcia migowe i czasowe, wbudowana soczewka portretowa, gwint do statywu, obiektyw Menisk.

Dawna tradycja aparatów Kodak Brownie w połączeniu z nowoczesnymi ulepszeniami zapewniają, że Brownie Special daje dobre zdjęcia z największą łatwością.

Cena: zł 38.—

Futurał skórzany zł 6.—

Filtr żółty Nr 7 zł 5.40

8 zdjęć 6 x 9 cm. na błonie „Kodak” Nr 620.



# KODAK JUNIOR 620

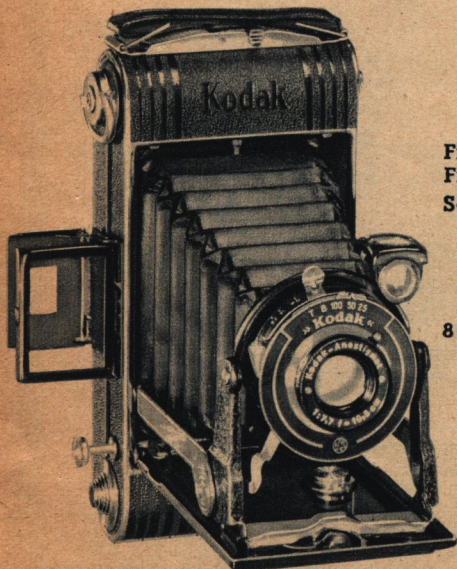
Efektownie wykończona kamera, o urządzeniach nowoczesnych, jak automatyczne otwieranie, wyzwalacz na boku, oraz wbudowany samowyzwalacz (litera S przy nazwie migawki). Obiektywy anastygmaty „Kodak” dające ostre, wyraźne zdjęcia. Okienko w tylnej ścianie zaopatrzone w zasuwkę bardzo dogodną przy stosowaniu nowoczesnego materiału panchromatycznego. Wyzwalacz na boku przy celowniku ramowym. Części metalowe chromowane.

## Ceny:

ob. anast. Kodak	f. 7.7	„	K4S	zł 96.—
„	„	„	f. 6.3	„ K4S zł 104.—
„	„	„	f. 4.5	„ K4S zł 120.—
„	„	„	f. 4.5	„ K8S zł 128.—

Migawka K4S — szybkości 1/10, 1/25, 1/50, 1/100 sek, z samowyzwalaczem.  
 Migawka K8S — szybkości 1, 1/2, 1/5, 1/10, 1/25, 1/50, 1/100, 1/150 sek, z samowyzwalaczem

Futerał skórzany . . . . . zł 4.—  
 Futerał skórzany wykładany pluszem „ 6.—



Do f. 7.7 Do ob.  
 i f. 6.3 f. 4.5

Filtr żółty zł 5.— 6.40  
 Filtr zielony zł 11.60 13.80  
 Soczewka portretowa do zdjęć zbliżonych zł 9.40 9.80  
 Format zdjęcia obok.  
 8 zdjęć 6 x 9 cm na błonie „Kodak” Nr 620.

## KODAK 620

Dążeniem konstruktorów było wyprodukowanie aparatu jaknajprostszego w użyciu, a jednocześnie zapewniającego najlepsze wyniki zdjęć. Ogromna popularność aparatów Kodak 620 dowiodła, że zamierzenie to powiodło się całkowicie.

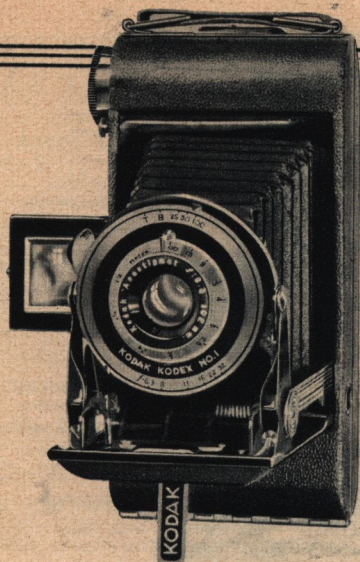
Otwieranie aparatu automatyczne, za naciśnięciem przycisku, jak również zamykanie po zdjęciu. Dwa gwinty statywowe — do zdjęć pionowych i poziomych.

**KODAK 620** obiektyw Doublet

dwa celowniki: optyczny i ramowy, zdjęcia migowe (1/30 sek.) i czasowe, stała ostrość (od 1½ m).

Cena: zł 60.—





**KODAK 620** obiektyw anastigmat Kodak f. 6.3 i f. 4.5

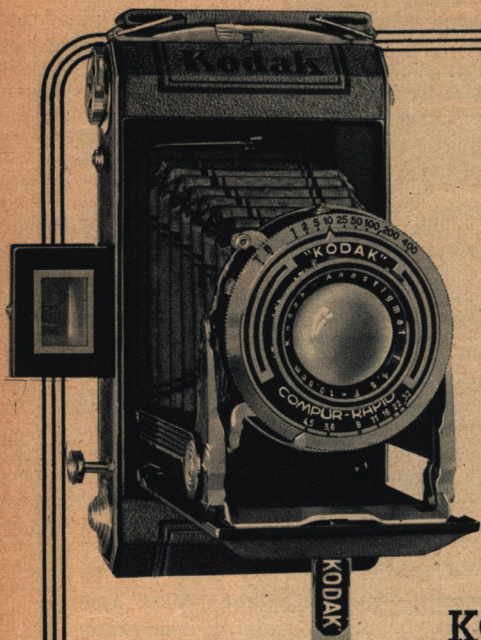
Optyczny celownik ramowy, wyzwalacz na boku aparatu przy celowniku, okienko w tylnej ścianie zamykane dla zabezpieczenia czułych błon panchromatycznych. Nastawianie ostrości przez obracanie obsady obiektywu.

Migawka K3 (1/25, 1/50 i 1/100 sek. i na czas).

**Ceny:**

Obiektyw anast. Kodak f. 6.3/103 mm. . . . .	zł 88.—
"    "    "    f. 4.5/103 mm. . . . .	" 120.—
Futerał skórzany . . . . .	" 4.—
Soczewka portretowa Nr 8, lub Nr 6*) . . . . .	" 3.60
Soczewka portretowa Nr 5A do ob. f. 4.5 . . . . .	" 6.—
Filtr żółty Nr 8, lub Nr 6*) . . . . .	" 5.40
Filtr żółty Nr 5A do ob. f. 4.5 . . . . .	" 8.—

\*) (Nr 8 do obiektywu Doublet, Nr 6 do obiektywu f. 6.3)  
8 zdjęć 6x9 cm. na błonie „Kodak” Nr 620



## KODAK VOLLENDÄ 620

Dla amatora, pragnącego nieskomplikowanej kamery o jasnym obiektywie, doskonałej migawce o ośmiu szybkościach, o estetycznym i praktycznym wykończeniu, najodpowiedniejsza jest właśnie Vollenda. Najdrobniejsze szczegóły konstrukcyjne potraktowane zostały z największą uwagą. Wyposażenie nowoczesne, a więc wyzwalacz na boku kamery, wbudowany samowyzwalacz, optyczny celownik ramowy, migawka Compur S o szybkościach od 1 do 1/250 sek. lub Compur Rapid S od 1 do 1/400 sek.

Reasumując — Vollenda jest kamerą, z posiadania której amator może czuć się dumny.

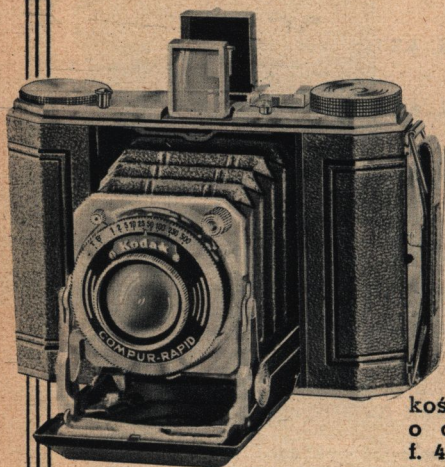
Ceny:

z obiekt. anast. Kodak f. 4.5/105 mm. mig. Compur S . . . . .	zł	156.—
z obiekt. anast. Xenar f. 4.5/105 mm. mig. Compur S . . . . .	„	172.—
Za migawkę Compur Rapid S dolicza się	„	20.—
Futurał skórzany . . . . .	„	6.—
„ „ luksusowy . . . . .	„	7.50
Filtry o średnicy 37 mm		
żółty, jasny i średni po . . . . .	„	6.40
zielony . . . . .	„	13.80
Soczewka portretowa Nr I (97 — 62 cm)	„	9.80
„ „ Nr II (62 — 47 cm)	„	9.80

8 zdjęć 6 x 9 cm. na błonie „Kodak” Nr 620.



# KODAK DUO 620



Łączy w sobie zalety aparatu miniaturowego z formatem zdjęć, niewymagających powiększania.

Duo jest technicznie luksusowo wyekwipowany, bardzo ekonomiczny, daje bowiem na błonie 6x9 podwójną ilość zdjęć  $4\frac{1}{2} \times 6$  cm. Wyzwalacz na boku aparatu przy celowniku ułatwia fotografowanie z ręki nawet na 1/10, lub 1/2 sek. Dobra skala głębi ostrości.

Części metalowe chromowane. Migawki Compur na 8 szybkości od 1 do 1/300 sek., lub Compur Rapid na 9 szybkości do 1/500 sek. Obiektywy o dużej sile światła anastygmaty f. 4.5, lub f. 3.5.

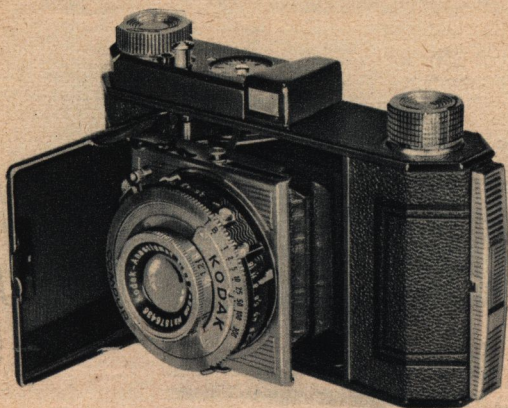
## Ceny:

ob. anast. Kodak f. 4.5/75	
mm mig. Compur . . . .	zł 164.—
ob. anast. Kodak f. 3.5/75	
mm mig. Compur . . . .	zł 184.—
ob. anast. Xenar f. 3.5/75	
mm mig. Compur . . . .	zł 196.—
Za migawkę Compur Rapid dolicza się . . . .	zł 20.—
Futurał skórzany zwykły	zł 5.50
Futurał „Pogotowie” . . . .	zł 10.—
Filtr żółty . . . . .	zł 5.—
Filtr pomarańczowy . . . .	zł 13.—
Filtr zielony . . . . .	zł 11.60
Soczewka portretowa . . . .	zł 9.40

16 zdjęć  $4\frac{1}{2} \times 6$  cm na  
błonie „Kodak” Nr 620.





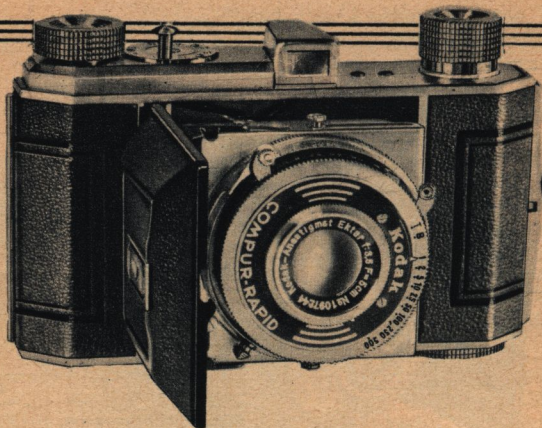


## KODAK RETINETTE Z

Nowy typ popularnej Retiny, w wykonaniu skromniejszym, co umożliwiło obniżenie ceny, nie wpływając na dokładność fotografowania. Automatyczny licznik zdjęć. Wyzwalacz na boku aparatu przy celowniku optycznym ramowym. Zabezpieczenie przed podwójnymi zdjęciami (Z).

### Ceny:

z obiekt. anast. Kodak f. 4.5/50 mm mig. K4S (1/10, 1/25, 1/50 i 1/100 sek.) z samowyzwalaczem	zł 120.—
z obiekt. anast. Kodak f. 3.5/50 mm mig. Compur (8 szybkości do 1/300 sek.)	„ 140.—
Futerał „Pogotowie”	„ 10.—
Filtr żółty jasny lub średni	„ 5.60
Filtr zielony	„ 8.60
Filtr pomarańczowy	„ 8.60
Soczewka portretowa: Nr I (103 — 51 cm), Nr II (66 — 40 cm), Nr III (40 — 29 cm) po	„ 11.20
Przysłona słoneczna	„ 3.60
Kasetka aluminiowa	„ 6.—
36 zdjęć 24 x 36 mm na taśmie kinowej (Nr 135)	



## KODAK RETINA I

Każdemu, kogo interesuje fotografia, znany jest już ten doskonały aparat miniaturowy. Zdobył on sobie bowiem wielkie uznanie wśród poważnych amatorów, dzięki swym licznym zaletom, doskonałemu wyposażeniu technicznemu i solidnej nieskomplikowanej konstrukcji.

Zewnątrz Retiny są efektownie wykończone i kształtne, z wyzwalaczem migawki na boku, przy celowniku. Jasne obiektywy anastygmaty i precyzyjne migawki Compur (na 8 szybkości od 1 do 1/300 sek.), lub Compur Rapid (na 9 szybkości od 1 do 1/500 sek.). Dogodne przesuwanie taśmy, licznik zdjęć automatyczny, doskonały celownik optyczny i skala głębi ostrości są dopełnieniem wyposażenia.

### RETINA I

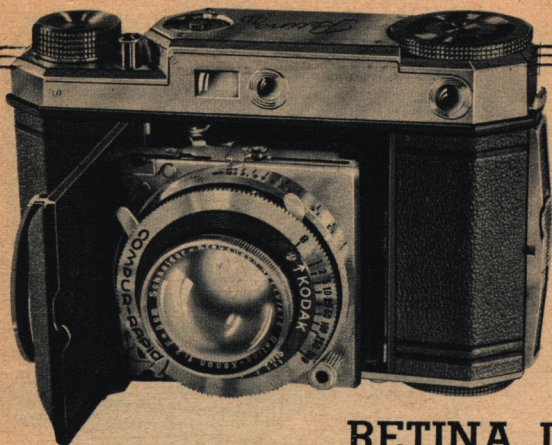
**emaliowana na czarno**

obiett. anast. Xenar f. 3.5/50 mm Compur Rapid . . . . . zł 196.—

**chromowane**

anast. Ektar f. 3.5/50 mm Compur . . . zł 200.—

anast. Ektar f. 3.5/50 mm Compur Rapid . . . . . zł 216.—



## RETINA II Z

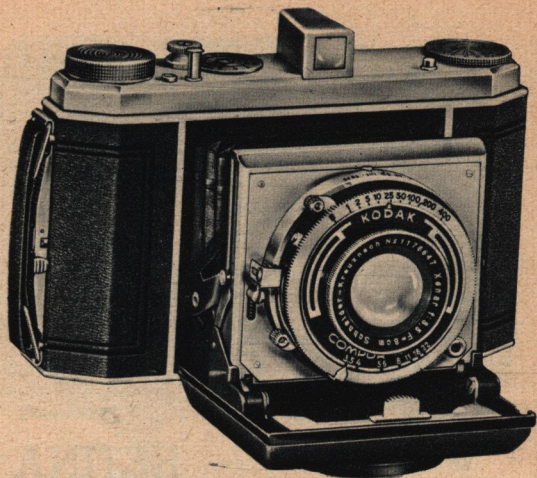
Z dalomierzem sprzężonym z obiektywem i zabezpieczeniem przed wykonaniem podwójnych zdjęć. Tylko z migawką Compur Rapid.

### chromowane

anast. Ektar f. 3.5/50 mm . . . . .	zł 316.—
anast. Xenon f. 2.8/50 mm . . . . .	368.—
anast. Xenon f. 2/50 mm . . . . .	456.—

### PRZYBORY

	do Retiny I	do Retiny II
Filtry żółte I (1,5x), II (2x) po	zł 8.60	zł 10.80
Filtr zielony (3x) . . . . .	9.40	11.60
„ pomarańczowy (4x) . . . . .	9.40	11.60
„ Infra Red . . . . .	17.80	21.—
Soczewki portretowe:		
I (52 cm), II (39 cm), III (28 cm) i IV (22 cm) . . . . .	11.20	18.80
Przystała słoneczna . . . . .	3.60	4.60
Kasetka aluminiowa . . . . .	6.—	6.—
Futerał zwykły miękki . . . . .	5.—	5.—
„ „Pogotowie” zwykły . . . . .	10.—	10.—
„ „Pogotowie” ze świńskiej skóry . . . . .	14.—	14.—
36 zdjęć 24 x 36 mm na błonie kinowej „Kodak”		
35 mm (Nr 135)		



## KODAK SUPREMA 620 Z

Aparat dla zwolenników formatu kwadratowego. Wyposażenie doskonałe: jasny obiektyw f. 3.5, migawka Compur Rapid S do 1/400 sek. z wbudowanym samowyzwalaczem.

Błona jest przesuwana mechanizmem automatycznym, a numery zdjęć są uwidocznione na liczniku. Specjalne urządzenie uniemożliwia wykonanie podwójnych zdjęć (Z). Doskonały celownik optyczny, wyzwalacz na boku kamery. Części metalowe chromowane.

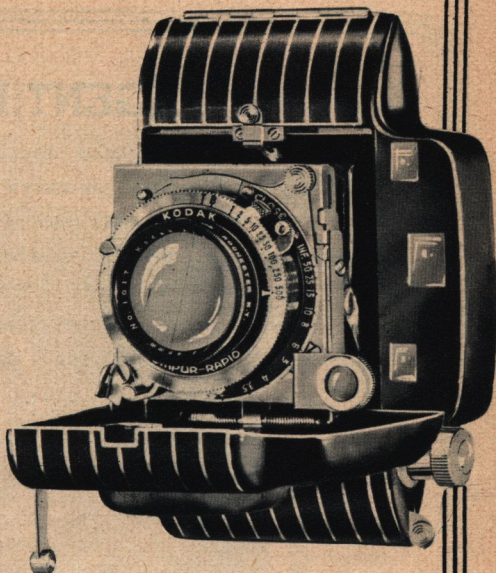


### Ceny:

- z ob. anast. Xenar f. 3.5 mig. . . . .
- Compur RS . . . . . **zł 320.—**
- Futurał „Pogotowie” . . . . . „ 12.—
- Filtr żółty . . . . . „ 6.40
- Soczewka portretowa . . . . . „ 9.80
- 12 zdjęć 6x6 cm na błonie „Kodak” Nr. 620

# KODAK BANTAM SPECIAL

Nowy model wysoce precyzyjnego aparatu miniaturowego, wyjątkowo zgrabny i estetyczny. Wykonany z emaliowanego aluminium o nowoczesnym rysunku, zbudowany jest tak, że aparat po złożeniu ma wszystkie części precyzyjnie dokładnie zasłonięte. Części metalowe chromowane.



Wyposażenie Bantam Special stoi na najwyższym poziomie: obiektyw o wielkiej jasności Kodak anastygmat Ektar f. 2/45 mm. Migawka Compur Rapid na 9 szybkości od 1 do 1/500 sek. Dalomierz sprzężony z obiektywem daje pewność ostrości zdjęć. Celownik regulowany do wzroku fotografującego.

Wyposażenie to jest gwarancją doskonałych zdjęć tak przy świetle dziennym, jak i sztucznym. Błona Kodachrom umożliwia wykonanie zdjęć w barwach naturalnych.

Negatywy małe, bo w formacie 28 x 40 mm dają wspaniałe powiększenia największych nawet formatów.

Do kamery Bantam stosuje się błony najwyższej klasy: Panatomic X, Plus X, lub Super XX.

Cena: zł 375.—

Futerał „Pogotowie” luksusowy . . . . . zł 14.—

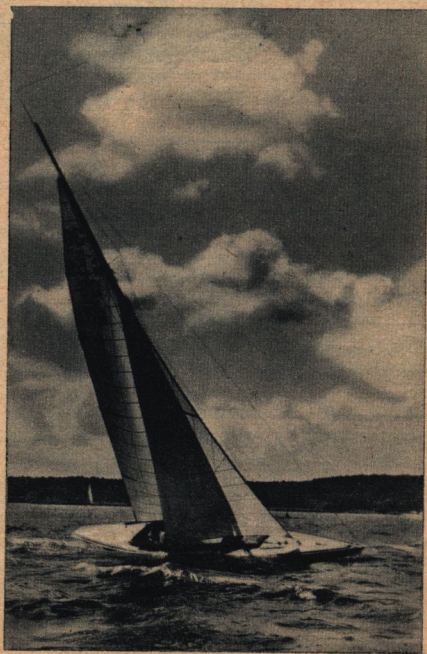
Soczewka portretowa Nr 5A . . . . . „ 6.—

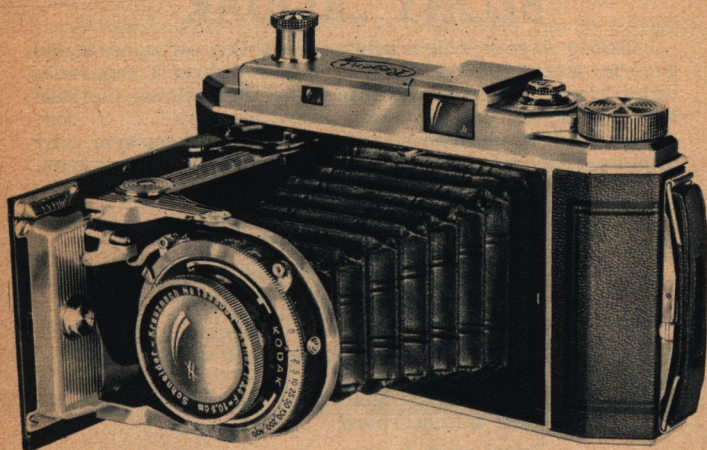
Filtr żółty Nr 5A . . . . . „ 8.—

8 zdjęć 28 x 40 mm na błonie „Kodak” Nr 828.

## KODAK REGENT II Z

Wyposażenie techniczne aparatu Regent II stoi na najwyższym poziomie: obiektyw o wielkiej jasności anast. Xenar f. 3.5/105 mm, dalomierz sprzężony z obiektywem, co daje pewność idealnej ostrości zdjęć, migawka Compur Rapid S do 1/400 sek. z wbudowanym samowyzwalaczem. Zabezpieczenie przed podwójnymi zdjęciami (Z). Celownik wraz z dalomierzem.





Wygląd zewnętrzny jest całkowicie nowoczesny, części metalowe chromowane, kształt zgrabny i wygodny.

Cena: zł 500.—.

Futurał skórzany zwykły . . . . .	zł 8.—
„ „ „ „Pogotowie” „	12.—
Filtr żółty jasny lub średni . . . . .	„ 16.—
Filtr zielony . . . . .	„ 16.—
Filtr pomarańczowy . . . . .	„ 20.—
Soczewka portretowa: Nr I (97—63 cm), Nr II (63 — 41 cm) po . . . . .	„ 18.—
8 zdjęć 6 x 9 cm. na błonie „Kodak” Nr 620	

## BŁONY „KODAK”

Dobry wynik zdjęć zależy nie tylko od aparatu, ale przede wszystkim od zastosowania dobrej i odpowiedniej błony. Dobra błona fotograficzna podnosi wartość każdego aparatu.

Jeśli więc amatorowi zależy naprawdę na tym, aby zdjęcie jego było jaknajlepsze, powinien używać stale, od pół wieku znanych i cenionych błon

## „KODAK”

### Błony do zdjęć miniaturowych.

Bardziej jeszcze, niż przy zdjęciach zwykłych, w fotografii miniaturowej wyniki zdjęć zależą od jakości błony.

Nowe błony „Kodak” specjalnie wyprodukowane dla celów fotografii miniaturowej

Panatomic X  
Plus X Panchro  
Super XX Panchro

odznaczają się niespotykanymi dotychczas właściwościami i zapewniają z każdego aparatu miniaturowego otrzymanie lepszych zdjęć i powiększeń, dzięki swym wysokim czułościom i nadzwyczaj drobnemu ziarnu.

Błony do zdjęć miniaturowych dostarczamy w następujących opakowaniach:

Ładunki 1.60 m. wraz z kasetą.

Odcinki po 1.60 m bez kaset do ładowania w ciemni.





W opakowaniu po 5,10 i 20 odcinków po 36 zdjęć, nie przecięte, z wyciętymi końcówkami.

Nowe filmy wymagają wywołania dokładnie podług załączanych do nich przepisów w wywoływaczu „Kodak” D-76. Tylko wówczas zachowują w pełni swą czułość i drobne ziarno. Oddając błony do wywołania prosimy wyraźnie zaznaczać, że są to nowe emulsje, wymagające dłuższego wywołania.

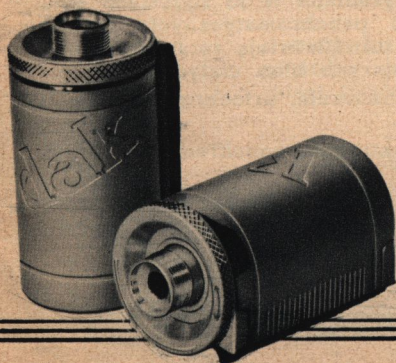
## BŁONY „KODAK”

do wszelkich tematów zdjęć.

**Verichrome 28°** — Barwoczułe, podwójna warstwa emulsji, o wysokiej czułości i wielkiej giętkości. Do wszelkich zdjęć amatorskich. Błony zwijane i płaskie.

**Panatomic - X 27°** — przy czułości równej poprzedniej bł. Panatomic, błona ta odznacza się dwukrotnie drobniejszym ziarnem, jest więc szczególnie polecana do zdjęć miniaturowych, gdy pożądane są wielkie powiększenia. Błony zwijane, taśma 35 mm. i do ap. Bantam.

**Plus - X Panchro 29°** — doskonała błona do wszelkich zdjęć miniaturowych, o czułości dwukrotnie wyższej od błony Panatomic, a równie drobnym ziar-



nie. Pozwala na wykonywanie dużych powiększeń. Panchromatyczna. Tylko taśma 35 mm. i do ap. Bantam.

**Super-XX Panchro 32<sup>o</sup>** — o niespotykanej wysokiej czułości (cztery razy czulsza od błony Panatomic), o stosunkowo drobnym ziarnie. Do zdjęć sportowych, w złych warunkach świetlnych, w nocy przy świetle sztucznym. Panchromatyczna. Błony zwijane, taśma 35 mm. i do aparatu Bantam.

**Kodachrom 22<sup>o</sup>** i Typ A do zdjęć przy świetle sztucznym. Daje piękne przezrocza w barwach naturalnych, do wyświetlania na ekranie. Nie stosuje się żadnych filtrów. Ceny wraz z wywołaniem. Tylko błony 35 mm. i do aparatu Bantam.

**Infra Red** — o emulsji uczulonej na promienie podczerwone. Do zdjęć naukowych, w ciemności. Przy czerwonym filtrze umożliwia fotografowanie na duże odległości. Daje ciemne niebo, drzewa jakby pokryte śniegiem. Tylko taśma 35 mm.

**Micro File Pan.** — Niezwykle drobnoziarnista, małowrażliwa, panchromatyczna, do reprodukcji n. p. książek, dokumentów itp.

#### **BŁONY CIĘTE „KODAK”.**

Do zakładania do kaset, zamiast płyt szklanych. Praktyczne, lekkie, wyrabiane w 25 rodzajach emulsji ortochromatycznych i panchromatycznych, bezodblaskowych, niepalnych itd. Ułatwiają retuszowanie. Niektóre z najpopularniejszych błon ciętych:

**SUPER SPEED** — wysokoczułe, ortochromatyczne, bezodblaskowe.

**PANATOMIC** — wysokoczułe, panchromatyczne, drobnoziarniste.

**SS PANCHRO** — o najwyższej czułości, panchromatyczne, szczególnie polecane do zdjęć w złych warunkach świetlnych.

# PAPIERY CHLOROSREBROWE I BROMOSREBROWE „KODAK”

**VELOX** — papier gazowy wyrabiany w 8 kontrastowościach, co umożliwia zastosowanie najwłaściwszego papieru do każdego negatywu. Biały, kremowy, błyszczący, lub matowy. Wywołuje się szybko i łatwo. Żądać odbitek z napisem „Velox” na odwrocie.

**BROMESKO** — artystyczny papier chloro-bromo-srebrowy o wyższej czułości do odbitek i powiększeń.

**BROMIDE** — papiery bromosrebrowe o rozmaitych artystycznych powierzchniach i licznych kontrastowościach np. Nikko — błyszczący, Royal biały, lub kremowy, grubo lub drobnoziarnisty, Platinomatt — o głębokiej czerni, matowy, Velvet — półmatowy itd.

Prosimy żądać specjalnego prospektu, zawierającego szczegółowe opisy wszystkich papierów fotograficznych „Kodak”.

Najpiękniejsze odbitki i artystyczne powiększenia zapewniają papiery

„K o d a k”

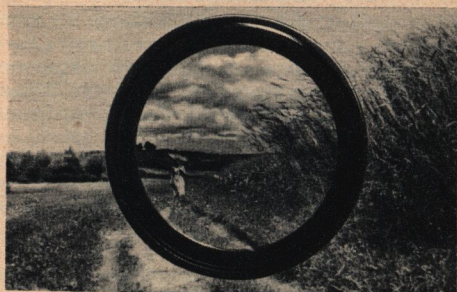
Prosimy żądać specjalnych prospektów.



# PRZYBORY „KODAK”

Ułatwiają fotografowanie i otrzymanie lepszych zdjęć, choć nie są konieczne do fotografowania.

1. **Futerały skórzane** chronią aparaty przed zniszczeniem, lub uszkodzeniem, zabezpieczają przed kurzem lub wilgocią. Ceny przy opisach aparatów.
2. **Statywy** — nieodzownie potrzebne do zdjęć czasowych, lub migowych z samowyzwalaczem. Metalowe, 3-krotne. Zł. 15.—.

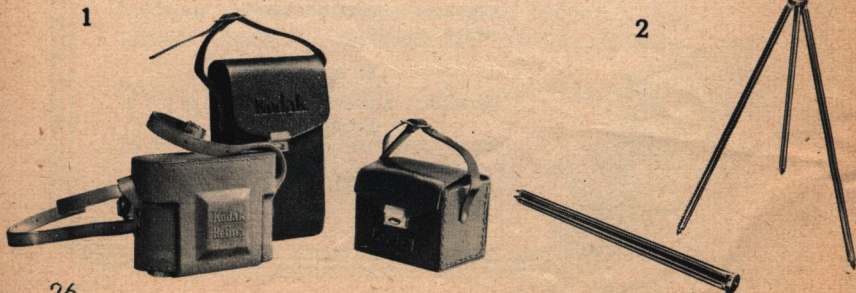


Filtr podnosi urok zdjęcia.

3. **Reflektory do zdjęć w mieszkaniu** — dają silne i równe oświetlenie.

„**Kodaflektor**” Junior — mały model, z uchwytem do zawieszania, kablem i wtyczką, bez żarówki. Zł. 4.—.

„**Kodaflektor**” — większy model, z podstawką, służącą do ustawienia lub zawieszenia, z gwintem do statywu, kablem i wtyczką. Bez żarówki. Zł. 12.—.



**„Kodaflektor” Senior** — duży model, na solidnej podstawie. Silnie wzmacnia światło żarówki. Z kablem, wtyczką. Bez żarówki.  
Zł 22.—.

**Żarówka przewoltowana typu Fotolita S** — daje silne światło, wystarcza na około 400 zdjęć, 250 watt, 110, lub 220 volt.  
Zł 5.50.

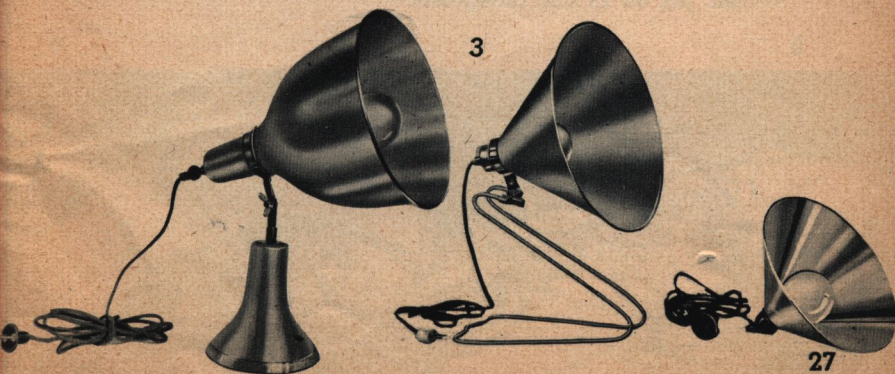
**4. Filtry żółte** — nadzwyczaj podnoszą urok zdjęć — widoków, kwiatów, obrazów itp. Zatrzymują nadmiar promieni niebieskich i fioletowych, działających najintensywniej na emulsję fotograficzną. Dają lepsze walory barw w tonacjach czarno-białych. Wymagają przedłużenia naświetlania, co jest zaznaczone na każdym filtrze.

**Filtry zielone** — służą do tych samych celów jak filtry żółte, stosuje się je jednakże tylko do błon panchromatycznych.

**Filtry pomarańczowe** — dają wspaniałe efekty burzowe, służą do zdjęć na błonach Infra Red na duże odległości promieniami podczerwonymi itd. Wymagają dłuższego naświetlania.

**Uniwersalna oprawka do filtrów do aparatów o jasnych obiektywach.**  
Zł 21.—.

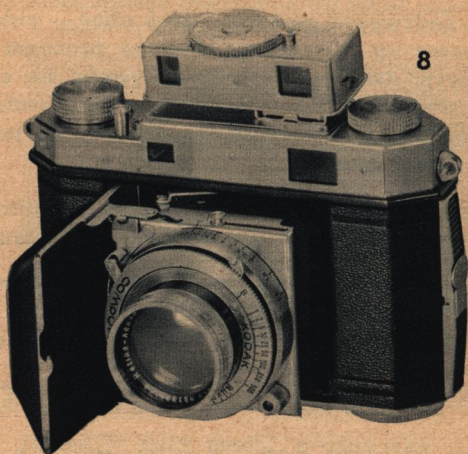
**5. Soczewki portretowe „Kodak”** — służą do zdjęć z odległości mniejszej, niż oznaczona na skali aparatu i zdjęć z odległości 1 m. dla aparatów o stałej ostrości. Ceny przy opisach aparatów. Pozwalają na zdjęcia portretów, drobnych przedmiotów. Czas naświetlania bez zmiany.



6. **Filtry Pola Screen** — do zdjęć specjalnych, usuwają odblaski z powierzchni błyszczących, pozwalają fotografować przez szyby, wodę itp.

7. **Przysłona słoneczna** — pozwala na efektowne zdjęcia pod światło.

Ceny przy aparatach.



8. **Przyrząd optyczny (dodatkowy dalomierz)** — do nastawiania odległości przy zdjęciach zbliżonych aparatami Retina I i II z soczewkami portretowymi I, II i III.

Zł 130.—

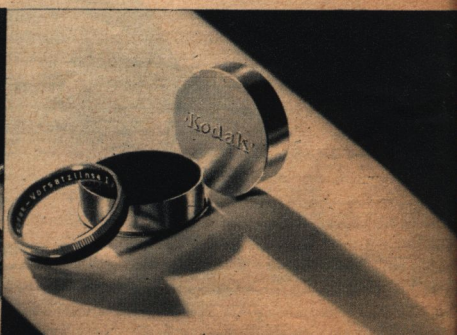
tzn. już od 28 cm. odległości

4

5



28



**Sprawdzone chemikalia „Kodak”** — niewłaściwe wywołanie zepsuje najlepsze zdjęcie. Kwestia odpowiednich chemikali i dobrego wywołania ma znaczenie wielkiej wagi.

**Wywoływacz „Velox”** — uniwersalny do błon, płyt i papierów. W pakietach na 200 ccm.

Zł 0.25.

**Wywoływacz — „D-76”** — najodpowiedniejszy wywoływacz do błon. Polecany i wypróbowany.

W pakietach na 1 ltr. . . . zł 1.—

W pakietach na 2 ltr. . . . „ 1.25

**Kwaśny utrwalacz „Kodak”** — pakiet na 200 ccm.

Zł 0.20.

## PRZYBORY DO APARATÓW BANTAM

Do aparatów Bantam stosuje się najnowsze błony, specjalnie wyprodukowane do zdjęć miniaturowych: Panatomic X Nr. FX 828, Plus X Nr. PX 828 i Super XX Nr. SXX 828 na 8 zdjęć. Format negatywu 28 x 40 mm. zasadnicze powiększenie 7,5 x 10 cm., ale i znacznie większe wykonywa się z łatwością.

Futerały do wszystkich 4 modeli Bantam:

wykładany zł 3.80

zwykły zł 2.75

pasek przedłużający zł 0.40

Soczewki portretowe:

Nr. 8A do Bantam f. 8 zł 3.60

Nr. 8 do „ f. 6.3 zł 3.60

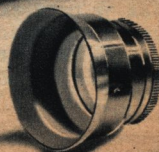
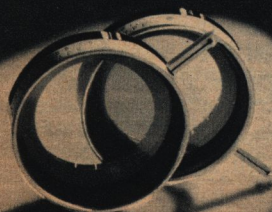
Nr. 3 do „ f. 5.6 i f. 4.5 zł 2.80

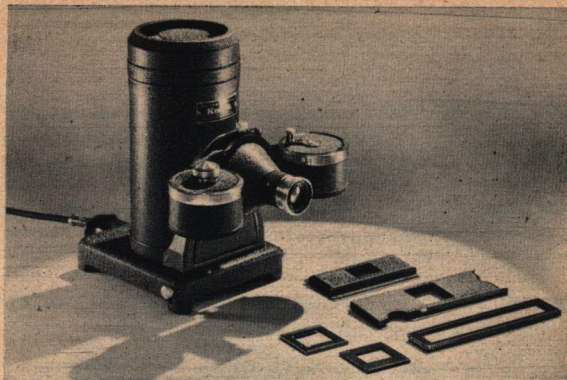
Filtry żółte:

zł 5.40

zł 5.40

zł 3.60





1

## PRZECROCZA MINIATUROWE.

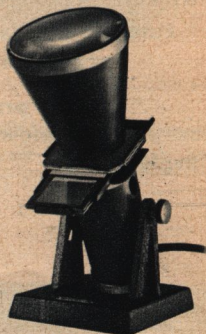
Zdjęcia miniaturowe 24 x 36 mm. z aparatów Retina, Retinette i Bantam nie tylko dają doskonale powiększenia, można je również wyświetlać na ekranie w formie przezroczy, po skopiowaniu ich na taśmie pozytywowej..

Wyświetlać można albo całą taśmę (dług. 1.60 m.) albo odcinki po 3 — 4 „klatki” lub pojedyncze „klatki” (tak są nazywane pojedyncze zdjęcia).

Do wyświetlania służą:

1. **Projektor Retina** do wyświetlania na ekran, na żarówkę 100 lub 150 Watt w cenie zł 267.—. Przybory dodatkowe:

Szyberek do pojedynczych przezroczy opraw. w szkło . . .	zł 6.30	
Szyberek do odcinków taśmy . . . . .	„ 6.60	
Ramka do nieoprawionych odcinków taśmy . . . . .	„ 12.60	
Ramka do pojedynczych przezroczy nieoprawionych . . .	„ 1.80	
Żarówka 100 Watt . . . . .	„ 22.50	2
„ 150 Watt . . . . .	„ 28.—	



2. **Przyrząd Retina** do przeglądania przezroczy w powiększeniu, tak z taśmy nieprzeciętej jak i z odcinków. Obraz w powiększeniu ogląda się na dużej szybie, widocznej na froncie aparatu. Żarówka 15 Watt.

Cena (bez żarówki) . . . . .	zł 67.—
Ramka na odcinki taśmy do 4 klatek . . . . .	„ 12.60
Żarówka 15 Watt, 120 lub 220 Volt . . . . .	„ 2.50



## WYDAWNICTWA „K O D A K”

Każdy fotoamator chciałby dobrze fotografować, pragnąłby aby jego zdjęcia były tak samo piękne i artystyczne, jak zdjęcia, które się widuje na wystawach lub w wydawnictwach fotograficznych.

Jak dojść do takiej doskonałości, jak opanować technikę naświetlania, właściwe ujmowanie tematów, tzw. „podejście” artystyczne.

Nie wszędzie istnieją kluby i stowarzyszenia fotograficzne, które skupiają amatorów fotografów celem samokształcenia, natomiast wszędzie może dotrzeć dobrze redagowane czasopismo, broszura, lub podręcznik.

Wychodząc z tego założenia Towarzystwo Kodak wydaje dwumiesięcznik dla amatorów pt. „Kodak mówi...” zawierający dużo ilustracji i omawiający wszystkie najbardziej żywotne zagadnienia o fotografowaniu i udoskonaleniu tej popularnej rozrywki i podniesieniu jej do poziomu sztuki.

Cena dwumiesięcznika „Kodak mówi...” jest bardzo przystępna. Pojedynczy numer do nabycia w każdym fotokładzie lub w kioskach księgarni „Ruch” — kosztuje 25 gr — w abonamencie rocznym (za 6 numerów) — wraz z przesyłką 2 zł. Na życzenie wysyłamy numery okazowe.

Poza omawianym pismem w języku polskim, Towarzystwo Kodak służy pp. amatorom następującymi wydawnictwami w językach obcych:

Miesięcznik „Kodak Magazine” — angielski — (abonament roczny z przesyłką) . . . . .	zł 12.—
Dwumiesięcznik „Ciné Kodak News” — angielski — (abonament roczny z przesyłką) . . . . .	„ 6.—
Dwumiesięcznik „Ciné Kodak Magazin” (niemiecki) . . . . .	„ 6.—
Kwartalnik „Photographik” (niemiecki) . . . . .	„ 12.—

### Podręczniki:

„How to make good pictures” . . . . .	„ 4.—
„Comment obtenir des bonnes photographies” . . . . .	„ 4.—
„Wie erzielt man gute Aufnahmen” . . . . .	„ 4.—
„How to make good movies” . . . . .	„ 15.—
„Premier film d'amateur — premier succès” . . . . .	„ 3.60
„Filmen mit Ciné „Kodak” 8 (wyd. Knapp, Halle) . . . . .	„ 6.60
„Richtige Retina-Ratschläge” (wyd. Knapp, Halle) . . . . .	„ 2.50

### Wydawnictwa naukowe:

„Wratten Light Filters” . . . . .	„ 6.—
„Photomicrography” . . . . .	„ 2.—
„Elementary Photographic Chemistry” . . . . .	„ 3.50

oraz wiele innych.

**WIELKA ZNIŻKA CEN  
APARATÓW KINEMATOGRAFICZNYCH**

**amatorskich  
CINE „KODAK”**

Kino, najbardziej nowoczesna forma fotografii, dająca możliwość większego wykorzystania każdego tematu, rejestrująca najważniejszy czynnik życia, jakim jest ruch, stała się dzięki wielkiej niższej cenie aparatów do zdjęć i do projekcji, niezwykle dostępna.

Teraz każdy może wypróbować swe zdolności artystyczne i reżyserskie, gdyż ceny aparatów Ciné „Kodak” 8 rozpoczynają się już od zł 175.— (Model 20 z obiektywem f. 3.5), a ceny projektorów domowych Kodascope 8 — od zł 300.— (Model 50 z żarówką 300 watt).

Niska cena taśmy wpływa na małe koszty zdjęć — jedna scena trwająca 10 — 12 sek. kosztuje około 50 gr, czyli mniej, niż zdjęcie 6 x 9 cm. (sumując koszt błony, wywołania i skopiowania).

Prosimy żądać specjalnych prospektów Ciné „Kodak” we wszystkich większych fotoskładach lub w firmie

**K O D A K Sp. z o. o.,**  
**Warszawa,**  
**pl. Małachowskiego 2.**





**Format odbitki stykowej  
i standardowego powiększe-  
nia zdjęcia aparatem  
RETINA**



A stylized globe with a grid of latitude and longitude lines, colored in a reddish-brown hue. The globe is set against a dark blue circular background. A horizontal white bar with a dark blue border cuts across the middle of the globe.

**KODAK**