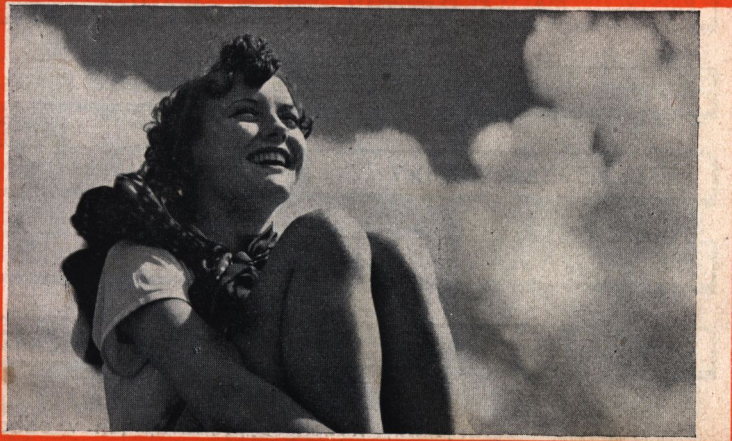


Kodak



VŠE PRO
FOTO a KINO

1937

O**B****S****A****H**

PŘÍSTROJE MALÝCH FORMÁTŮ

1

SVITKOVÉ FILMY A FILMPAKY

12

RETINA

4

PLOCHÉ FILMY

14

PŘÍSTROJE FORMÁTU 6×9

6

PAPÍRY

16

PŘÍSLUŠENSTVÍ K PŘÍSTROJŮM

8

LUČEBNINY

22

DOMÁCÍ KINO

9

KNIHY A ČASOPISY

24

Výrobky Kodak se prodávají jen v odborných závodech fotografickými potřebami. — Veškeré ceny v Kč. — Změny cen vyhrazeny.

K O D A K**SPOLEČNOST S R. O., PRAHA II., BISKUPSKÝ DVŮR 8**



BROWNIE-127

K o d a k p r o m l á d e ž

Tato jedinečná komora přiměla i u nás svou jednoduchostí a zdařilou konstrukcí k fotografování již desítky tisíců hochů a dívek. Zacházení s tímto přístrojem je totiž tak snadné, že každé 10leté dítě jím může fotografovat. Závěrka je zařízena na čas i na mžik. Brownie-127 v rukou

dítěte znamená bystření zraku a pozorovací schopnosti. Přístroj dává 8 obrázků o rozměru 4×6.5 cm. Všimněte si vedlejšího vyobrazení.

Brownie-127 prodává se jen se 3 filmy Verichrome v dárkovém balení za Kč 83.70
samotný přístroj stojí tudíž jen . . Kč 49.80

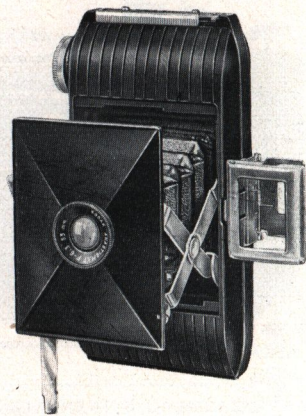


Snímek dvanáctiletého děvčátka přístrojem Kodak Brownie-127

KODAK - BANTAM

nejmenší přístroj Kodak

Kodak Bantam s osvědčeným světelným anastigmatem Kodak f 6.3 je lehký jako pířko a tak pohodlný k nošení jako kapesní hodinky. Závěrka na mžikové i časové snímky. Pohodlná spoušť. Perforovaný film č. 828, který byl pro tento přístroj zvláště vyroben, umožňuje samočinné zastavení filmu, takže při otáčení zůstává každé políčko filmu přesně v obrazovém záběru. Dává osm snímků o rozměru 28×42 mm na jednom svitku F 828 filmu Panatomic, který se dá, jak známo, díky neobyčejné jemnozrnosti zvětšit lineárně více než 20krát. Přístroj Kodak Bantam váží jen 200 gramů a měří 108×64×29 mm.

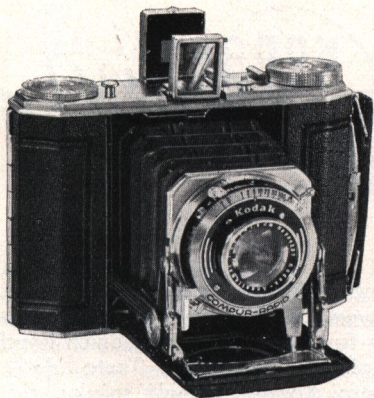


Prostě řečeno: komora na malý formát, kterou si může každý k své radosti poříditi.

Cena Kč 210.—
1 cívka filmu F 828 Kč 8.30

KODAK DUO 620

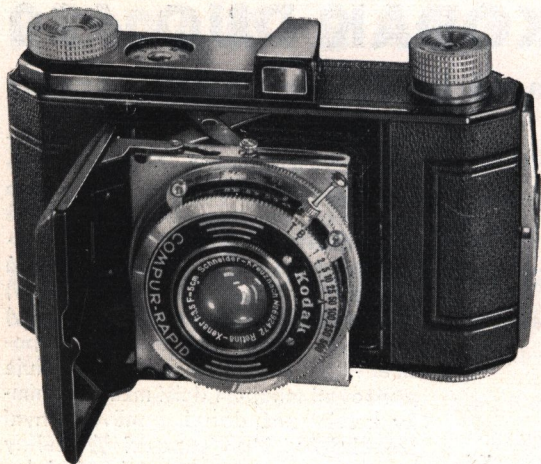
malá komora na velký formát



Kodak Duo 620 dává obrázky o rozměru $4\frac{1}{2} \times 6$ cm, které nevyžadují zvětšení. Na svítkovém filmu 6×9 obdržíte 16 snímků, což znamená velmi levné fotografování. Optika o velké světelnosti (f 4.5 nebo 3.5) a osvědčená závěrka Compur (do 1/300 vteřiny) nebo Compur-Rapid (do 1/500 vteřiny) dovoluje co nejkratší mžikové expozice. Nová skříňková spoušť umožňuje pořizovati mnohem delší mžikové snímky z ruky než dosud, poněvadž nyní lze obdržeti i při expozici $\frac{1}{2}$ vteřiny bez stativu neroztřesené obrázky. Další výhody: mechanická hloubková tabulka, spolehlivý průhledový hledáček a šoupátko pro kontrolní filmové okénko, umožňující používání panchromatického filmu bez zalepování okénka.

| | Kč |
|---|--------|
| Anastigmat Kodak f 4.5, závěrka K-4-S | 775.— |
| Anastigmat Kodak f 4.5, Compur | 850.— |
| Anastigmat Kodak f 4.5, Compur-Rapid | 970.— |
| Anastigmat Kodak f 3.5, Compur | 970.— |
| Anastigmat Kodak f 3.5, Compur-Rapid | 1090.— |
| Schneiderův Xenar f 3.5, Compur | 1090.— |
| Schneiderův Xenar f 3.5, Compur-Rapid | 1210.— |
| Zeissův Tessar f 3.5, Compur | 1270.— |
| Zeissův Tessar f 3.5, Compur-Rapid | 1390.— |

VMŽÁDEJTE SI ZVLÁŠTNÍ PROSPEKT!



KODAK *Retina* I

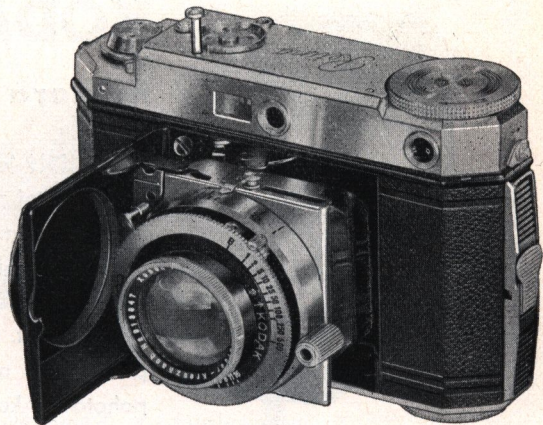
je název komory, kterou se moderní a právem tak oblíbená fotografie na malém formátu stala v posledních letech všeobecně přístupnou. Tento ideální přístroj Kodak na malé snímky, zařízený na 35 mm film vyhovuje všem požadavkům amatérů na malý formát. Objektiv, Retina-Xenar f 3.5, se závěrkou Compur (do 1/300 vt.) nebo Compur-Rapid (do 1/500 vt.), je chráněn víkem komory. Přístroj má automatické počítadlo obrázků a otáčivou tabulku k rychlému stanovení hloubkové ostrosti. Vkládání filmu je neobyčejně snadné. Na 1 cívce je 36 snímků o rozměru 24×36 mm. — Film v denní patronce.

- Ceny Kodak Retiny I:
- s Retina-Xenarem f 3.5, Compur . . . Kč 920.—
 - táž se závěrkou Compur-Rapid . . . Kč 1025.—
- Pochromované modely:
- s Ektarem f 3.5, Compur-Rapid . . . Kč 1195.—
 - s Zeissovým Tessarem f 3.5, Compur-Rapid Kč 1380.—

VYŽÁDEJTE SI PROSPEKT RETINA!

KODAK *Retina* II

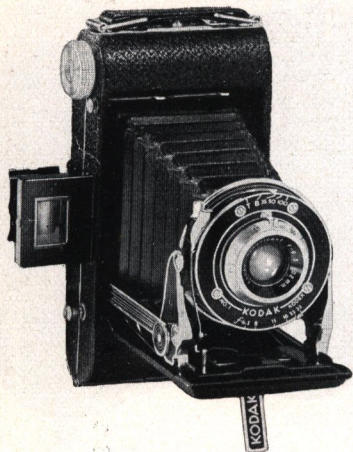
nový přístroj společnosti Kodak, byl vyroben, aby vyhověl i největším požadavkům nejnáročnějších amatérů. Optika o zvláště velké světelnosti (až f 2), spouštěč nové konstrukce na skřínce komory a jiná praktická nová zařízení připouštějí i za nejnepříznivějších světelných poměrů dobře prokreslené snímky o nepřekonatelné ostrosti. Vmontovaný sprážený dálkoměr pro přesné a nejrychlejší zaostření zaručuje vrcholnou pohotovost. Samočinné zařízení k vypnutí závěrky, které je spojeno s posunem filmu, zabraňuje bezpečně dvojitě expozici téhož políčka filmu. Právě tak není možný posun filmu bez exponování.



Ceny Kodak Retiny II:

- s Ektarem f 3.5, Compur-Rapid . . Kč 1850.—
- s Xenonem f 2.8, Compur-Rapid . . Kč 2190.—
- s Xenonem f 2, Compur-Rapid . . Kč 2775.—

VYŽÁDEJTE SI PROSPEKT RETINA!



KODAK JUNIOR 620

Komora 6x9 se skřínkovou spouští

Komora 6x9 je bez počtu. Kodak Junior 620 zaujímá mezi nimi zvláštní postavení pro neobyčejně jednoduchou manipulaci, nejmenší myslitelné rozměry, nepatrnou váhu a především proto, že je vybaven novou skřínkovou spouští, jaká byla až dosud jen u drahých přístrojů na malý formát. Dosáhnete jí neroztřesených snímků z ruky při expozici až do 1/2 vteřiny, čímž se podstatně zvyšuje pohotovost komory. Závěrku spustíte jako u Vollendy lehkým stisknutím ukazováčkem (viz obraz na protější straně).

Ceny přístroje Kodak Junior 620:

- | | |
|--|----------|
| s anastigmatem Kodak f 8.8, závěrka K-3, bez skřínkové spouště . . . | Kč 295.— |
| s anastigmatem Kodak f 7.7, závěrka K-3, se skřínkovou spouští . . . | Kč 420.— |
| s anastigmatem Kodak f 6.3, závěrka K-3, se skřínkovou spouští . . . | Kč 495.— |
| s anastigmatem Kodak f 4.5, závěrka K-4-S, se skřínkovou spouští . . . | Kč 595.— |
| s anastigmatem Kodak f 4.5, závěrka K-8-S, se skřínkovou spouští . . . | Kč 660.— |

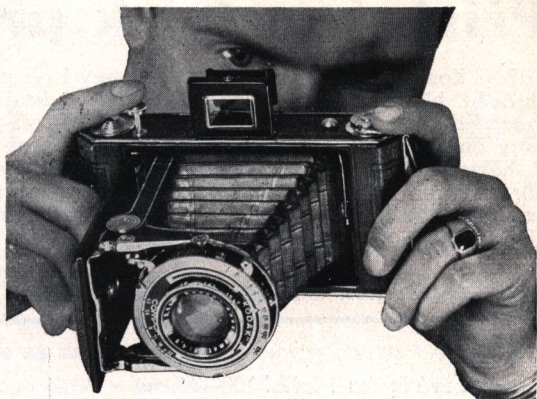
VOLLEND A 620

dokonalá komora 6x9

Všechno, co bylo řečeno o přístroji Kodak Junior 620, platí i pro Kodak Vollendu 620, která je však pro každý druh snímků ještě dokonaleji vybavena. Závěrky Compur a Compur-Rapid umožňují mžikové snímky do 1/250 příp. do 1/400 vteřiny. Zamontovaná samospoušť skýtá možnost fotografovati sama sebe. Je to přístroj zvlášt krásného vzhledu a výjimečné výkonnosti, který pro své četné přednosti nezklame ani za sebe obtížnějších podmínek.

VYŽÁDEJTE SI NÁŠ PROSPEKT

» JUNIOR - VOLLEND A « !



- Vollenda-620 s anastigmatem Kodak f 4.5, závěrka Compur-S Kč 840.—
Se závěrkou Compur-Rapid-S Kč 960.—
Vollenda-620 se Schneidrovým Xenarem f 4.5, závěrka Compur-S Kč 960.—
Se závěrkou Compur-Rapid-S Kč 1080.—
Vollenda-620 s Zeissovým Tessarem f 4.5, závěrka Compur-S Kč 1120.—
Se závěrkou Compur-Rapid-S Kč 1240.—

Příslušenství k přístrojům Kodak

Každý Kodak je jemným přístrojem, který i při své důkladné konstrukci vyžaduje, aby byl chráněn. Noste proto svůj aparát v kožené brašně. Chcete-li fotografovat na nepatrnou vzdálenost (100—45 cm od objektivu), použijte předsádkové čočky, abyste i tehdy obdržel ostrý obraz. Snímky mraků a pod. se Vám podaří nejlépe, nasadíte-li na objektiv žlutý filtr. V některých případech, zejména při umělém světle, je vhodnější zelený filtr. Polarisační filtr je určen k odstranění světelných odrazů při fotografování lesklých ploch. Při snímání proti světlu je často velmi užitečná sluneční clona. K výbavě každého přístroje patří proto níže uvedené příslušenství:

Ceny příslušenství k přístrojům Kodak (v Kč)

| | Brownie | Bantam | Duo | Retina I | Retina II | Junior až f 6'3 | Junior f 4'5 Vollenda |
|--|---------|--------|-------|----------|-----------|--------------------|--------------------------|
| Předsádková čočka I (přibl. 100—60 cm) | — | 24.— | 72.— | 62.— | 74.— | 72.— | 72.— |
| Předsádková čočka II (přibl. 60—40 cm) | — | — | 72.— | 62.— | 74.— | 72.— | 72.— |
| Žlutý filtr I (světlý) | — | 35.— | 30.— | 45.— | 57.— | 30.— | 35.— |
| Žlutý filtr II (střední) | — | — | 30.— | 45.— | 57.— | 30.— | 35.— |
| Zelený filtr | — | — | 74.— | 51.— | 62.— | 74.— | 74.— |
| Polarisační filtr | — | — | 290.— | — | 310.— | 290.— | 310.— |
| Sluneční clona | — | — | 28.— | 19.— | 25.— | 28.— | 33.— |
| Kožená brašna | 12.— | — | 48.— | 60.— | 80.— | 56.— | 56.— |
| Pohotovostní brašna | — | — | 72.— | 76.— | 96.— | — | — |
| Kožený váček | — | — | 32.— | 24.— | 32.— | — | — |

Malý dotaz...

Chtěl byste filmovat?

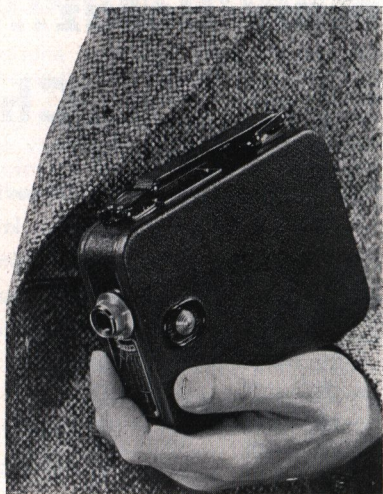
Odpovíte jistě: „Ale ovšem. Což pak je něco krásnějšího než film, který si člověk sám natočí, který nám zachová navždy v živém obraze nejkrásnější chvíle života, důležité události, slavnosti, především však naše děti, naši rodinu a naše přátele. Nemohu však na něco podobného ani pomyslet. Filmování je jednak příliš nesnadné a jednak příliš drahé.“ — Vaše námítky nejsou dnes již oprávněny. Filmování je nyní totiž snadnější a nijak dražší než fotografování. A můžete dokonce pořizovat stejně snadno film v přírodních barvách jako film černobílý. Jen si to představte. Tento zázrak moderní fotografické techniky je i Vám snadno přístupný.

Průkopník amatérské fotografie i kinematografie — společnost Kodak — Vám to dnes umožní. Věnujte proto svoji plnou pozornost následujícím dvěma stranám!

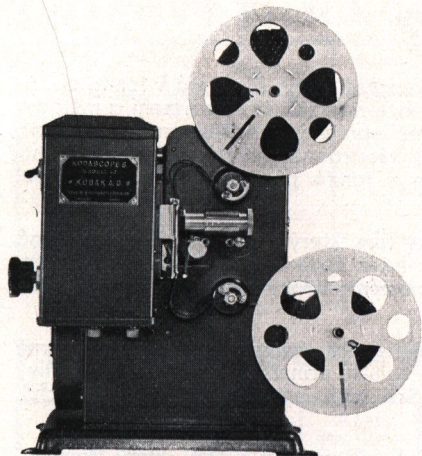
CINÉ-KODAK-OSM

Taková malá, příruční komora, jako přístroj Ciné-Kodak-Osm, který je vedle vyobrazen, postačí k natáčení filmu. 25—30 scén si můžete zachytiti na jedné cívce filmu Ciné-Kodak-Osm za Kč 76.— — v tom je již zahrnuta i cena za zpracování a se složitým vyvoláváním filmu se nemusíte obtěžovati — takže jedna scéna stojí jen Kč 2.60. Ciné-Kodak-Osm je tak zkonstruován, že se napřed exponuje jedna polovina 16 mm širokého filmu po celé jeho délce. Proběhl-li film jednou v komoře, cívka se obrátí a exponuje se druhá polovina. Po vyvolání se film rozstříhne ve vyvolávací stanici Kodak a obě poloviny se slepí. Z původního filmu 16 mm širokého a 7.5 m dlouhého, stane se film 15 m dlouhý a 8 mm široký, obsahující právě tolik obrázků jako 30 m úzkého filmu 16 mm širokého (anebo 75 metrů filmu normálního). Jak geniálně je konstruován přístroj

Ciné-Kodak-Osm, tak jednoduché a pohodlné je zacházení s ním. Stisknete spouštěč, perový strojek zabzučí — a natáčíte svůj film. Již při zaclonění na $f\ 2.7$ není ani třeba zaostřovati na vzdálenost. Samočinné počítadlo filmu ukazuje, kolik je ještě neexponovaného filmu v komoře. Hledáček je zamontován v rukojeti přístroje a jakmile ji uchopíme, je okamžitě připraven.



VAŠE VLASTNÍ DOMÁCÍ KINO...



Kodascope-Osm model 40

Kodascope-Osm je název promítacího přístroje značky Kodak, jímž promítáme filmy Ciné-Kodak-Osm. Stejně jako přijímací tak i promítací přístroj spojuje solidní konstrukci s největší bezpečností provozu a s nejsnazším zacházením. Promítací přístroje se prodávají ve dvou pečlivě prokonstruovaných modelech. Novým barevným filmem Kodachrome zachytíte na svých filmech nejen pohyb, ale i nádhernu přirozených barev. Kodachrome je jako kouzelné heslo splňující toužebné přání každého filmáře — zachytit život nejen ve světlech a stínech černobílého obrazu, ale i ve skutečných barvách. Dnes si promítáte filmy, jejichž barvy věrně odpovídají skutečnosti, a to bez jakýchkoliv doplňků právě tak snadno jako černobílý film.

CINÉ-KODAK-OSM:

| | |
|--------------------------|-----------|
| Model 20 f 3.5 | Kč 1150.— |
| Model 25 f 2.7 | Kč 1525.— |
| Model 60 f 1.9 | Kč 2325.— |
| Film, 1 cívka | Kč 76.— |

KODASCOPE-OSM:

| | |
|--------------------------------------|-----------|
| Model 40, 110 V/200 W | Kč 1525.— |
| Model 80, 110 V/300 W | Kč 3290.— |
| Předražný odpor, 120—220 V | Kč 160.— |
| Film Kodachrome, 1 cívka | Kč 142.— |

VYŽÁDEJTE SI NÁŠ PROSPEKT »CINÉ-KODAK-OSM« !

Proč filmy Kodak?

Poněvadž společnost Kodak jako vynálezce fotografického filmu má v tomto oboru nejdelsí zkušenost a jako největší světový výrobce má jedinečné zařízení a metody, takže je s to dodávat filmy bezpodmínečně spolehlivé a stejnoměrné jakosti. Nikde jinde neznamená jakost tolik jako u všestranně citlivého fotografického materiálu. Světová značka „Kodak“ je Vám v tomto případě nejlepší zárukou.

KODAK-VERICHROME:

Krajně citlivý (28⁰ Sch.), velmi ortochromatický film, který Vám při své neobyčejné expoziční pružnosti podá dobrý výsledek i když byla expozice snímku (ovšem v určitých mezích) vadná. Vyrovnává expoziční odchylky v poměru 1:2000.

KODAK-PANATOMIC:

Nejvhodnější film pro snímky malých formátů. Je tak jemnozrnný, že lze i nepatrné výřezy negativů zvětšit na pěkné obrazy. Při tom je panchromatický, to jest citlivý ke všem barvám (při denním světle asi 23⁰ Sch., při umělém světle asi 26⁰ Sch.).

KODAK-SUPER-SENSITIVE:

Vysoce citlivý film (26⁰ Sch. při denním, 30⁰ Sch. při umělém světle), který Vám poslouží zvláště dobře pro snímky při umělém světle, neboť je rovněž panchromatický a proto velmi citlivý i pro červené paprsky rozmanitých umělých světelných zdrojů.

KODAK-SUPER-X:

Vyrábí se jen jako 35 mm normální kinofilm. Je při umělém světle ještě asi o polovinu citlivější než Kodak-Super-Sensitive. Umožňuje proto nejkratší myslitelné expozice při fotografování v místnostech s umělým světlem, ať doma, v divadle a podobně.

V Y Ž Á D E J T E S I N Ā Š P R O S P E K T P A N A T O M I C I

SVITKOVÝ FILM KODAK

| Čís. | Formát cm | Verichrome | Super-Sensitive a Panatomic | Čís. | Formát cm | Verichrome | Super-Sensitive a Panatomic |
|-------|-----------|------------|-----------------------------|------|-------------|------------|-----------------------------|
| 828/8 | 2,8 × 4,2 | —, — | 8.30*) | 118 | 8 × 10 ½ | 19.— | 21.— |
| 127/8 | 4 × 6 ½ | 11.30 | 12.40 | 124 | 8 × 10 ½ | | —, — |
| 117 | 6 × 6 | 10.50 | 11.50 | 130 | 7 ¼ × 12 ½ | | 21.— |
| 129 | 5 × 8 | 12.50 | 13.50 | 122 | 8 × 14 | | 26.50 |
| 120/8 | 6 × 9 | 12.50 | 13.50 | 125 | 8 × 14 | 24.50 | —, — |
| 620/8 | 6 × 9 | | | 103 | 10 × 12 ½ | | —, — |
| 105 | 6 × 9 | 12.50 | —, — | 123 | 10 × 12 ½ | | —, — |
| 116/8 | 6 ½ × 11 | 15.— | 16.50 | 104 | 12 ½ × 10 | | —, — |
| 616/8 | 6 ½ × 11 | | | 126 | 10 ½ × 16 ½ | 33.— | |
| 101 | 9 × 9 | 18.— | —, — | 115 | 18 × 13 | 43.50 | —, — |

*) Jen Panatomic (pro Kodak-Bantam)

FILM PAK KODAK

(na 12 snímků)

| Čís. | Formát cm | Verichrome | Super-Sensitive a Panatomic |
|------|------------|------------|-----------------------------|
| 500 | 4 ½ × 6 | 21.— | 22.— |
| 540 | 4 ½ × 10.7 | 28.— | —, — |
| 520 | 6 × 9 | 29.50 | 31.— |
| 516 | 6 ½ × 11 | 34.50 | —, — |
| 531 | 6 × 13 | 34.50 | —, — |
| 518 | 8 × 10 ½ | 40.— | 42.— |
| 541 | 9 × 12 | 46.50 | 49.— |
| 522 | 8 × 14 | 50.— | —, — |
| 523 | 10 × 12 | 52.— | 55.— |
| 543 | 10 × 15 | 63.— | 66.— |
| 515 | 13 × 18 | 92.50 | 97.— |

NORMÁLNÍ KINOFILM 35 mm

filmová patronka Kodak (36 snímků) pro Retinu atd.

| | |
|--|-------|
| KODAK-PANATOMIC | 24.50 |
| KODAK-SUPER-SENSITIVĚ panchrom. | 24.50 |
| KODAK-SUPER-X | 24.50 |
| KODAK-INFRAČERVENÝ FILM | 37.— |
| BAREVNÝ FILM KODACHROME (18 snímků) i se zpracováním | 96.— |

Náplň 1.60 m filmu, bez cívky ve staniolovém balení, Panatomic, Super-Sensitive nebo Super-X 13.60

Panatomic nebo Super-Sensitive panchromatický ve svitcích po 5 a 10 m, za 1 m 8.50

Větší svitky jen na zvláštní objednávku!

PLOCHÉ FILMY KODAK pro deskové komory

Ploché filmy Kodak v kovové vložce můžeme používat v každé deskové komoře. Jsou nejdokonalejším výrobkem moderní fotografické techniky a deskám se v každém ohledu nejen vyrovnají, nýbrž je v mnohém i předčí. Váží sotva desetinu váhy desek stejné velikosti a zabírají mnohem méně místa. Jsou izolární, nerozbitné a ohebné. Především však je třeba zdůraznit, že se vyrábějí v tolika druzích o rozmanitých vlastnostech, že otvírají vážnému fotografu četné nové obzory. Podrobný popis naleznete v naší knížce „Ploché filmy Kodak“, kterou obdržíte za Kč 3.—.

CENY (za tučet) :

| Formát cm | Portrait-Super-Speed-Ortho Process Commercial Ortho-Press | Portrait-Panchro Process-Panchro Commercial-Panchro Panatomic a Super-Sensitive | Kovové vložky za kus |
|--------------|--|--|-------------------------|
| 4½×6 | 11.50 | 12.50 | 2.— |
| 6½×9 | 16.50 | 18.— | 3.— |
| 9×12 | 26.— | 28.50 | 6.— |
| 10×15 | 37.50 | 41.— | 7.— |
| 12×16½ | 45.— | 49.50 | 9.— |
| 13×18 | 52.50 | 57.50 | 10.— |
| 18×24 | 97.50 | 107.— | 15.— |
| 24×30 | 180.— | 198.— | 20.— |

Pro každou práci vhodný film:

KODAK-PROCESS-FILM:

Neortochromatický, málo citlivý, velmi brilantně pracující, vhodný na diapositivy a reprodukci kreslených předloh.

KODAK-COMMERCIAL-FILM:

Průměrně citlivý, neortochromatický, kontrastně pracující, vhodný pro reprodukci jednobarevných předloh, pro duplikáty negativů a pod.

KODAK-SAFETY-ORTHO-PRESS-FILM:

Velmi citlivý, ortochromatický, průměrně kontrastní, pro fotografování venku — krajinek a podobných snímků, nevyžadujících citlivosti k červeni.

KODAK-SUPER-SPEED-ORTHO-PORTRAIT-FILM:

Krajně citlivý, měkce pracující, velmi ortochromatický, pro portretní snímky s krátkou expoziční dobou při umělém světle.

KODAK-COMMERCIAL-FILM, PANCHROMATICKÝ:

Velmi citlivý, průměrně kontrastní, nejvhodnější materiál pro krajinářské snímky i pro snímky v místnosti, jakož i pro reprodukce z pestrých předloh.

KODAK-SAFETY-PANATOMIC-FILM:

Nedostižně jemnozrný, krajně brilantní, universální materiál pro portréty, krajiny, reprodukce atd. (viz str. 12).

KODAK-PORTRAIT-FILM, PANCHROMATICKÝ:

Krajně citlivý, měkce až normálně pracující, speciální portretní film, který však lze použít i pro snímky venku a pro reprodukci barevných předloh.

PANCHROMATICKÝ FILM KODAK-SUPER-SENSITIVE:

Nedostižně citlivý, měkce až normálně pracující, pro mžikové snímky v místnosti, pro snímky při umělém světle, v divadle, ve variétě a pod.

Proč papíry Kodak?

Protože se vyrábějí s tolika povrchy a s tolika stupni tvrdosti (od měkkého až do ultra-tvrdeho), že si snadno vybereme pro každý ze svých negativů nejvhodnější papír, takže každý snímek kopírovaný nebo zvětšený na papíře Kodak, dosáhne dokonalého obrazového účinku. Upozorňujeme zejména na papíry:

VELOX D:

Plynový papír nádherného modročerného tónu, vyniká velmi snadným zpracováním a skýtá obrazy krajní brilance. Vyrábí se polomdlý a lesklý, bílý a crème. Zkuste to jednou a požádejte svého obchodníka, aby vykopíroval Vaše snímky na papíře Velox-D. Budete výsledkem radostně překvapen.

PAPÍRY BROMOSTŘÍBRNÉ:

Bromostříbrné papíry Kodak se vyrábějí ve 12 rozmanitých druzích, s vysokým leskem, mdlé, drsné až hrubozrné, takže dodávají Vaším obrazům takového vzhledu, jaký si přejete (na př. platinového tisku, obrazu na plátně atd.). Tato rozmanitost povrchů Vám umožní tvořit místo šablonovitých zvětšenin skutečné obrazy.

BROMESKO:

Nový papír, který přichází na trh. Je to především portretní papír, který však předčí dosavadní portretní papíry svou vysokou citlivostí, jež se takřka rovná citlivosti papírů bromostříbrných a skýtá jednoduchým vyvoláním obraz nádherného tónu.

P R O K A Ž D Ý N E G A T I V - V H O D N Ý P A P Í R !

Bromostříbrné papíry Kodak

KODAK NIKKO: vysoce citlivý papír s velmi lesklým povrchem. Jest to nejlepší materiál k podání jemných detailů v průmyslových nebo vědeckých snímcích, jakož i pro obrazové novinářské reportáže. Kromě toho jest velmi vhodný pro otisky röntgenových snímků. Papír Nikko se vyrábí bílý a crème.

KODAK VELVET: vysoce citlivý papír s velmi krásným sametovým povrchem. Dává čisté, brilantní otisky nebo zvětšeniny, které lze velice snadno tonovati sepiově.

KODAK PLATINO-MATTE: vysoce citlivý bromostříbrný papír se sytě mdlým povrchem. Dává čistě černé obrazy, které možno srovnati s pravými platinotisky. Dva různé povrchy: hladký a drsný.

KODAK PLATINO-MATTE, PŘÍRODNÍ POVRCH: papír podobných vlastností jako předcházející. Nádherný sytě černý tón pravých platinotisků s hluboce matným, přírodním povrchem.

KODAK ROYAL: vysoce citlivý bromostříbrný papír s drsným, přírodním povrchem, podobným antickému papíru. Těší se zvláště oblíbeně u těch, kteří kladou velký důraz na dosažení bohatých uměleckých efektů.

KODAK ROYAL, JEMNOZRNNÝ: podobný papíru Royal, avšak s jemnozrnným povrchem. Zvláště vhodný papír ke zvětšování malých negativů (Leica, Retina atd.).

NIKKO CRÈME — PAPIR PRO ZVĚTŠENINY MALÉHO FORMÁTU

KODAK PERMANENT: má velmi jemný hladký povrch s lehkým hedvábným leskem. Jeho bohatá gradace zaručuje nejjemnější odstínění a proto jej možno rovněž doporučit k zvětšování malých snímků.

KODAK CRÈME: vysoce citlivý, brilantní papír s nažloutlým povrchem (crème) pro přímé otisky a malé zvětšeniny. Dává obrazům bohatý, měkký tón. Hodí se zvláště pro sepiové tonování. Vyrábí se mdlý a polomdlý.

KODAK OLD MASTER (Rubens): vysoce citlivý, drsný kartonový papír s povrchem podobným hrubému plátnu, který vzbuzuje dojem staré olejomalby. Hodí se výborně k zvětšování portretů a k pracím pro výstavy.

BROMODAK: čistě bílý zvětšovací papír s velice jemným povrchem hedvábného lesku. Bromodak dodává zvětšeninám zářící svěžesti a nádherné plastiky.

BROMOLEJOVÝ PAPIR KODAK: tento papír slučuje všechny vlastnosti, které zaručují snadné a jisté provedení bromolejového procesu. Vyznamenává se především snadným vstřebáváním vody, rychlým přijímáním barvy a velkou odolností při přetisku.

PAPIR KODAK TRANSFEROTYPE: je rovněž bromostříbrný papír, určený k přenášení pozitivních obrázků (otisků nebo zvětšenin) na nejrozmanitější podložky: sklo, kovy, látky atd.

B R O M O D A K — P A P Í R P R O Z V Ě T Š E N I N Y Z Á Ř I V Ě B R I L A N C E

To nejnovější: BROMESKO

Portretní papír nádherných tónů od teplé černě až k sepiové hnědi, je tak citlivý (rovná se téměř bromostříbrným papírům), že jej lze neobyčejně snadno a pohodlně zpracovávat. Vyrábí se s mnoha povrchy, takže můžeme z každého negativu dosáhnouti obrazu zvláštního půvabu a nejvyšší dokonalosti. Kodak Bromesko se dodává měkký nebo normální, jen v síle kartonové a s těmito povrchy:

Slonová kost bílý mdlý

Crème mdlý

Slonová kost bílý polomdlý

Crème polomdlý

Bílý lesklý

Bílý s hedvábným leskem

Crème s hedvábným leskem

Slonová kost bílý drsný

Crème drsný

Crème s hedvábným povrchem

V Y Ž Á D E J T E S I N Á Š P R O S P E K T B R O M E S K O

Další druhy papírů Kodak

KODURA: dává při přímém vyvolávání otisky s bohatými, teple černými tóny a má velmi širokou gradační stupnici. Brilantní vysoká světla, jemně odstupňované polotóny, sametové stíny a bohatý, teplý tón jsou vlastnosti obrázku na papíře »Kodura«. Tento papír se dodává se 13 rozličnými povrchy.

KODOPAL: nový, velmi citlivý portretní papír s teple černým tónem. Dá se snadno zpracovatí a podává i ve stínech nejjemnější podrobnosti. Je to ideální papír pro moderního portretistu a dodává se v šesti druzích.

KODAK VELVET-GREEN EXTRA-RAPID: dává při docela jednoduchém vyvolání zářivé zelené tóny, které se hodí právě tak dobře pro portrety, jako pro krajiny s velkými plochami vodními nebo pro snímky hor.

PAPÍRY KODAK – jejich vlastnosti a zpracování

Tato brožurka o 44 stránkách je vítaným rádcem pro každého přítele papírů Kodak. Neomezuje se na suchou vědu, nýbrž podává cenné pokyny, získané z fotografické praxe, jež dávají tomuto dílku zvláště osobitý ráz. Množství poukazů k použití papírů Kodak, rady k jejich výběru, upozornění na případné chyby a návod k jejich odstranění, to všechno knížečka čtenáři jasně vysvětluje. Cena Kč 3.—.

VELOX – BROMOSTŘÍBRNÉ – BROMESKO

KODURA, KODOPAL, VELVET GREEN, KOPÍRUJÍCÍ PAPIR SOLIO

| Rozměr v cm | tenký | | kartonový | |
|----------------|----------|-----------|-----------|-----------|
| | 20 listů | 100 listů | 20 listů | 100 listů |
| 4 × 6 ½ | 2.70 | 11.— | 3.— | 12.— |
| 4 ½ × 6 | 2.85 | 11.40 | 3.15 | 12.60 |
| 5 × 7 ½ | 3.90 | 15.80 | 4.35 | 17.40 |
| 5 × 8 | 4.65 | 18.60 | 5.10 | 20.40 |
| 6 ½ × 6 ½ | 4.50 | 17.80 | 4.95 | 19.60 |
| 6 ½ × 9 | 6.15 | 24.80 | 6.75 | 27.— |
| | 10 listů | | 10 listů | |
| 6 ½ × 11 | 3.75 | 30.20 | 4.20 | 33.— |
| 8 × 10 ½ | 4.35 | 35.60 | 4.80 | 39.— |
| 9 × 12 | 5.70 | 45.80 | 6.15 | 50.— |
| 10 × 15 | 7.80 | 63.60 | 8.55 | 69.60 |
| 12 × 16 ½ | 10.35 | 84.— | 11.40 | 91.80 |
| 13 × 18 | 12.15 | 99.20 | 13.35 | 108.— |
| 18 × 24 | 22.50 | 183.20 | 24.75 | 200.— |
| 24 × 30 | 37.50 | 305.— | 41.25 | 334.— |
| 30 × 40 | 62.40 | 509.— | 68.70 | 556.— |
| 40 × 50 | 104.40 | 847.— | 114.— | 928.— |
| 50 × 60 | 142.50 | 1271.— | 156.— | 1392.— |
| Dopisnice | —.— | —.— | 7.20 | 48.— |

Zkoušené lučebniny Kodak

Vady na kopiích i zvětšeninách jsou převážnou měrou zaviněny použitím nečistých lučebnin. Filmy, desky i papíry jsou krajně citlivé nejen k světlu, nýbrž i ke všem chemickým vlivům. Používejte proto k jejich zpracování výhradně dokonale čistých lučebnin. Zkoušené lučebniny Kodak, které obdržíte buď jednotlivě anebo v balení, připraveném k použití (na př. vývojky, ustalovače, tonovače a pod.), vyhovují všem požadavkům, kladeným na fotografické lučebniny a ušetří Vám proto čas, peníze a mrzutosti. Upozorňujeme zejména na:

KODALK:

»Kodalk« je nová alkalická sůl, která spojuje vlastnosti sody a boraxu, aniž by se vyznačovala jejich nepříjemnými vedlejšími účinky. Zatím co u obyčejných vývojek každá změna obsahu sody by souvisela těsně se změnou obsahu Elonu nebo hydrochinonu, umožňuje nám nová alkalie »Kodalk« změnit účinnost každého vývojkového předpisu snížením nebo zvýšením obsahu »Kodalku«, aniž bychom potřebovali sestavení vývojky jinak měnit.

ULTRA-JEMNOZRNNÁ VÝVOJKA:

Použitím této vývojky dosáhnete největší jemnozrnnosti negativu, pročez ji zejména doporučujeme pro vyvolávání snímků malých formátů na filmu Panatomic. Má před jinými jemnozrnnými vývojkami tu výhodu, že ji lze dlouho uchováti a že je neobyčejně vydatná.

jsou naprosto čisté a nikoliv drahé

| | Kč |
|--|-------|
| EASTMAN ULTRA FINE GRAIN DEVELOPER, jemnozrná vývojka v prášku na 1000 ccm roztoku | 13.50 |
| KODAK VELOX VÝVOJKA na 10 litrů . | 29.— |
| KODAK VELOX VÝVOJKA, soustř. roztok, ¼ l (pro 500—1000 ccm) | 12.— |
| KODAK VELOX - VYVOLÁVACÍ PRÁŠEK stačí na 120—240 ccm vývojky, 1 balení (6 prášků) | 10.80 |
| SPECIÁLNÍ VÝVOJKA KODAK, tekutá a v prášku, pro desky, filmy, bromostříbrné a plynové papíry: 1 láhev ¼ litru (na 1 litr) | 10.80 |
| 1 balení (6 prášků) | 10.80 |
| VÝVOJKA BROMESKO: čís. 1 (2½ litru) vývojka Kodurol | 20.— |
| čís. 2 (2½ litru) | 15.— |

| | Kč |
|---|-------|
| KODAK 500 g | 22.— |
| 1000 g | 40.— |
| KODAK-LIQUID-HARDENER (utvrzovací lázeň) 1 lahvička ¼ litru stačí na 5 litrů ustalovací lázně | 10.80 |
| KODAK - CHROMOVÝ ZESILOVAČ pro desky a filmy v tubách na ¼ litru roztoku, 1 balení (6 tub) | 18.— |
| KODAK - DESENSIBILISÁTOR, 1 g | 33.— |
| TONOVAČ KODAK - RE - TEINTO na bromostříbrné a plynové papíry | 20.— |
| SELENOVÝ TONOVAČ na 1.7 litru roztoku | 20.— |

WASH-OFF-RELIEF
materiál pro
TŘÍBAREVNÉ OBRÁZKY
a diapositivy.

Prospekty na požádání!

Knihy a časopisy

PŘÍRUČKY:

| | Kč | | Kč |
|---|------|--|------|
| Wie erzielt man gute Aufnahmen, brožované | 15.— | Grundzüge der photographischen Chemie, brožované | 8.— |
| Papíry Kodak, jejich vlastnosti a zpracování, brožované | 3.— | 10 příkázání pro filmaře amatéra, brož. | 8.— |
| Ploché filmy Kodak, brožované | 3.— | Fr. W. Frerk: Ciné-Kodak-Acht, brož. | 24.— |
| Fr. Fiedler: Das Porträt im Kunstlicht, brožované | 15.— | A. Stüler: Filmen mit Ciné-Kodak-Acht, brožované | 24.— |
| | | Táž, vázaná | 30.— |

ČASOPISY:

Kodak Magazine (pro fotografy amatéry, anglicky)

12 čísel ročně 3.—
poštovné 0.50

Ciné Kodak Magazin (pro kinoamatéry, německy)

6 čísel ročně 6.—
poštovné 0.50

Photographik (časopis jedinečného vybavení pro uměleckou fotografii, německy)

4 čísla ročně 12.—
poštovné obyčejně 0.80
poštovné doporučeně 2.80

| Jednotlivé číslo Kč | Předplatné na 1 rok Kč |
|---------------------|------------------------|
| 3.— | 30.— |
| 0.50 | 6.— |
| 6.— | 30.— |
| 0.50 | 3.— |
| 12.— | 48.— |
| 0.80 | 3.20 |
| 2.80 | 11.20 |

BAREVNÝ FILM KODACHROME

Hru barev u pestrých scén zachytí nyní fotograf amatér v celé nádheře. Film Kodachrome ji podává na diapositivu v plné přirozenosti se všemi polotóny a mezitóny. Barevný diapositiv Kodachrome i se zpracováním, které provedou laboratoře Kodak, stojí jen Kč 5.35. Tato částka je mizivě nepatrná v poměru k radosti, kterou Vám tyto překrásné snímky přinášejí. Každý majitel Retiny pořídí barevné snímky na filmu Kodak-Kodachrome stejně snadno jako černobílé.

ZÁZRAK BAREVNÉ FOTOGRAFIE



LZE DOSTATI U FY:

