

**Kodak**



*Retina*



KODAK A.G. · STUTTGART-WANGEN

# Die **Kodak** *Retina* **I**

ein Meisterwerk deutscher Präzisionsarbeit, ist eine der beliebtesten Kleinbildkameras im In- und Ausland geworden. Ihre handliche und schöne Form, ihr leichtes Gewicht, ihre schnelle Schußbereitschaft, ihr vollendeter technischer Aufbau bei einfacher Bedienung erweitern ihren Freundeskreis immer mehr.

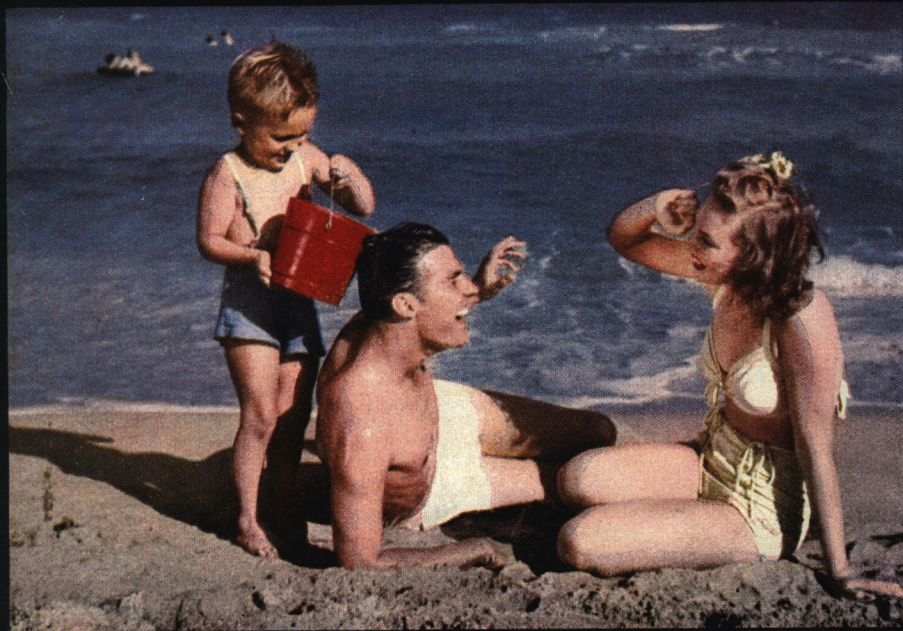
Mit der Retina I besitzt auch der verwöhnte Foto-Amateur eine Kamera, die keine großen Ansprüche an Kunstfertigkeit und technische Spezialkenntnisse stellt, aber auch unter schwierigen Umständen eine hervorragend gute Bildausbeute gewährleistet.

An alle Aufgaben kann man sich mit der „Kodak Retina I“ heranwagen. Die ganze Welt des großen und kleinen Lebens – Landschaften, Porträts, Reportage-Schnappschüsse und sportliche Bewegungsmomente, Farb- und Infrarot-Aufnahmen – ist mit der „Kodak Retina I“ einzufangen und spielend festzuhalten. Diese Kamera kann überall dabei sein, sie paßt sogar in jede Tasche, sie ist anspruchslos und immer dienstbereit – und dabei ganz groß in der Leistung. Darum:

*Mit der „Kodak Retina“*

*macht das Leben mehr Freude!*





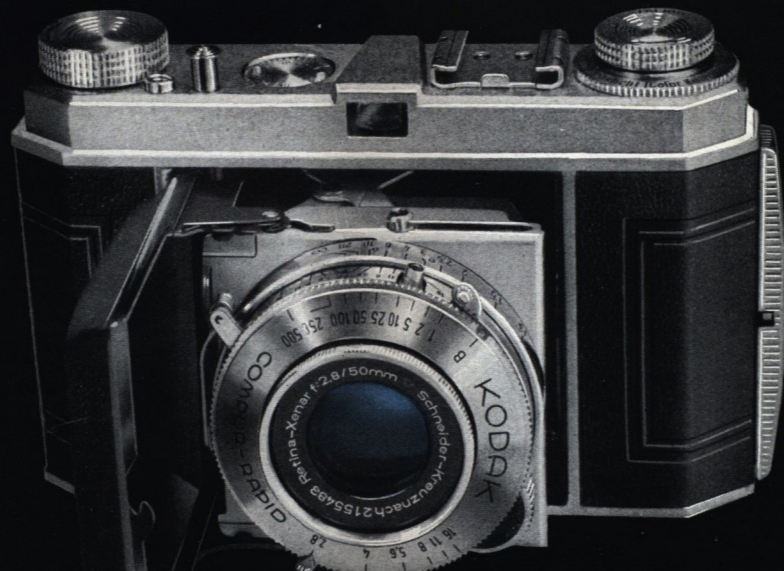


## Retina I OBJEKTIV UND VERSCHLUSS



Die „Kodak Retina I“ ist mit dem hochwertigen „Retina“-Xenar, Lichtstärke f:2,8 oder f:3,5, Brennweite 50 mm ausgerüstet. Diese Objektive sind auch für Farbfilm sorgfältig korrigiert und mit Antireflex-Hartbelag versehen, der Überstrahlungen verhindert und dadurch die Brillanz der Aufnahmen wesentlich erhöht. Der zuverlässige Compur-Rapid-Verschluß erlaubt Belichtungszeiten bis  $\frac{1}{500}$  Sekunde, in der „B“-Stellung auch Zeitaufnahmen beliebiger Dauer. Ein eingebauter und synchronisierter Blitzlichtkontakt gestattet die Verwendung moderner Blitzlichtgeräte.

Alle Einstellungen – Entfernung, Blende und Belichtungszeit – sind mit wenigen Griffen auszuführen und mit einem Blick zu überprüfen. Kombinierte Entfernungs- und Tiefenschärfeablesung, Markierungen für Schnäppschuß- und Infrarot-Aufnahmen, automatische Filmsperre und selbsttätiger Filmzähler kennzeichnen den fortschrittlichen technischen Aufbau.

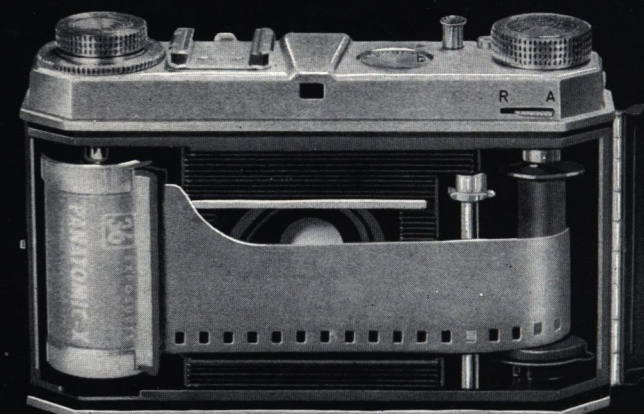


## Retina I

die bewährte und zuverlässige Kleinbildkamera, ein Präzisionserzeugnis der Kodak AG., bietet zahlreiche besondere Vorteile:

- ① Kleines und sehr handliches Format, geringes Gewicht, daher überall bequem mitzuführen.
- ② Wenige einfache Handgriffe genügen zum Öffnen und Einstellen, daher rasche Schußbereitschaft.
- ③ Erstklassige optische Ausrüstung, „Retina-Xenar“, Lichtstärke f:2,8 oder f:3,5 mit Antireflex-Hartbelag, auch für Farbfilm feinkorrigiert.
- ④ Zuverlässiger Compur-Rapid-Verschluß für Momentaufnahmen bis  $\frac{1}{500}$  Sekunde und Zeitaufnahmen beliebiger Dauer, mit eingebautem und synchronisiertem Blitzlichtkontakt.
- ⑤ Sämtliche Einstellskalen, wie Entfernung, Blende, Belichtungszeit und Tiefenschärfe sind mit einem Blick zu erfassen.
- ⑥ Griffig liegende und leicht ansprechende Verschlußauslösung am Gehäuse durch Fingerdruck oder mit Drahtauslöser.
- ⑦ Automatischer Bildzähler, Film-Anzeiger zur Kennzeichnung der in die Kamera eingelegten Filmart.
- ⑧ Sinnreich konstruierte Filmsperre als sicherer Schutz gegen Doppelbelichtung und versehentliche Leererschaltung.
- ⑨ Einfacher Filmaustausch teilbelichteter Filme ohne Bildverlust durch Ausschalten der Filmsperre.
- ⑩ Leichte Zugänglichkeit aller Bedienungselemente. Bequemes Einlegen und Herausnehmen der Film Patronen.
- ⑪ Stabiler Schutzdeckel sichert Objektiv und Verschluß gegen äußere Einwirkung.
- ⑫ Aufsteckschuh für Zusatzgeräte.

## Retina I RÜCKANSICHT



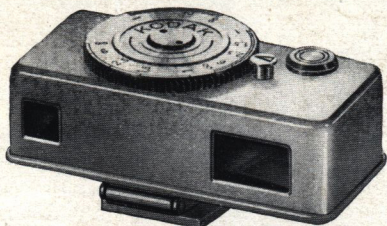
Der Rückdeckel ist an der Kamera befestigt, schließt absolut sicher und lichtdicht und ist mit einem Finger zu öffnen. Das Einlegen des Films erfordert nur wenige Handgriffe und Sekunden. Der Filmwechsel ist eine ganz mühelose Angelegenheit. Auch ein nicht zu Ende belichteter Film kann mit Leichtigkeit gegen einen anderen, z. B. Farbfilm, ohne Bildverlust ausgewechselt werden. Das Wiedereinziehen eines schon teilweise belichteten Films wird durch eine sinnreiche Konstruktion, die das Ausschalten der Filmsperre gestattet, leicht gemacht. Ein Blick auf den Film-anzeiger gibt Aufschluß über die in der Kamera eingelegte Filmart. Der automatische Filmzähler gestattet jederzeit die Feststellung der noch verfügbaren Bildzahl. Filmtransport und Rückspulen des Films ist infolge Verwendung großer und griffiger Knöpfe bei kalter Witterung auch mit Handschuhen leicht möglich.





# Retina

## ZUBEHÖR



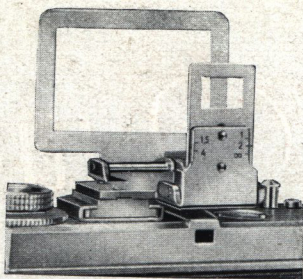
Optisches Naheinstellgerät



Kodak Vorsatzlinsen N I, N II, N III, für Entfernungen von etwa 90 bis 22 cm



Kodak Gegenlichtblende



Kodak Sportsucher



Kodak Gelbfilter  
(hell, mittel, gelbgrün)

Ferner: Kodak Drahtauslöser, Tischstativ und Kodak Bereitschaftstasche