

Kodak



Retina



KODAK A.G. · STUTTGART-WANGEN

Kodak

Die *Retina* I

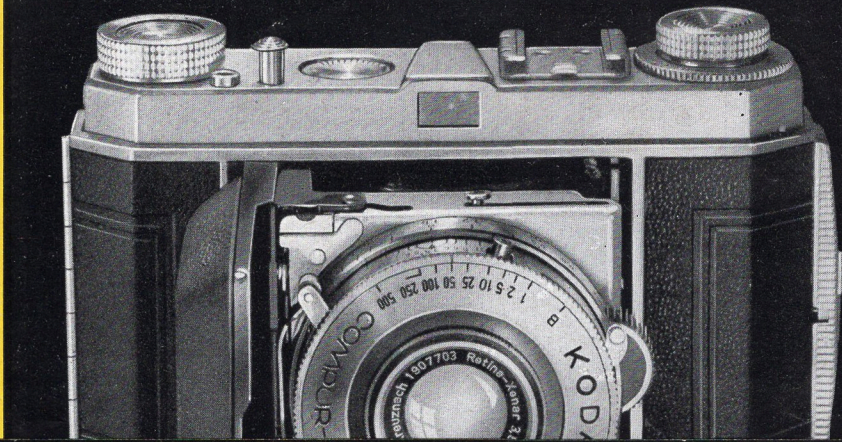
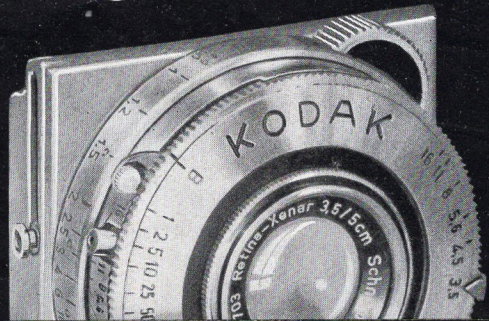
ein Meisterwerk schwäbischer Präzisionsarbeit, ist eine der beliebtesten Kleinbildkameras im In- und Ausland geworden. Ihre handliche und schöne Form, ihr leichtes Gewicht, ihre schnelle Schußbereitschaft, ihr vollendeter technischer Aufbau bei einfachster Bedienung, erweitern ihren Freundeskreis immer mehr.

Mit der Retina I besitzt der anspruchsvolle Foto-Amateur eine Kamera, die keine großen Ansprüche an Kunstfertigkeit und technische Spezialkenntnisse stellt, aber auch unter schwierigen Umständen eine hervorragend gute Bildausbeute gewährleistet.

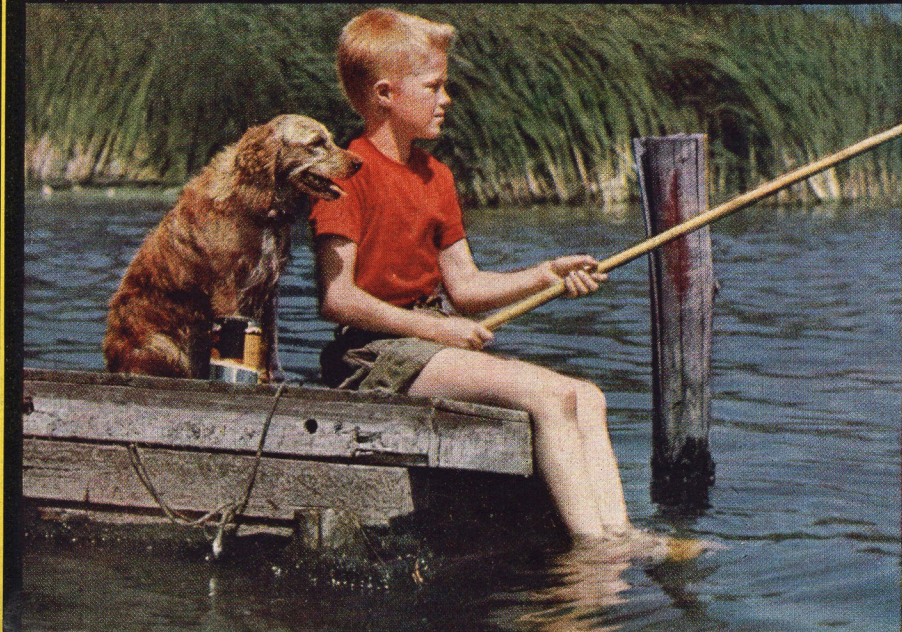
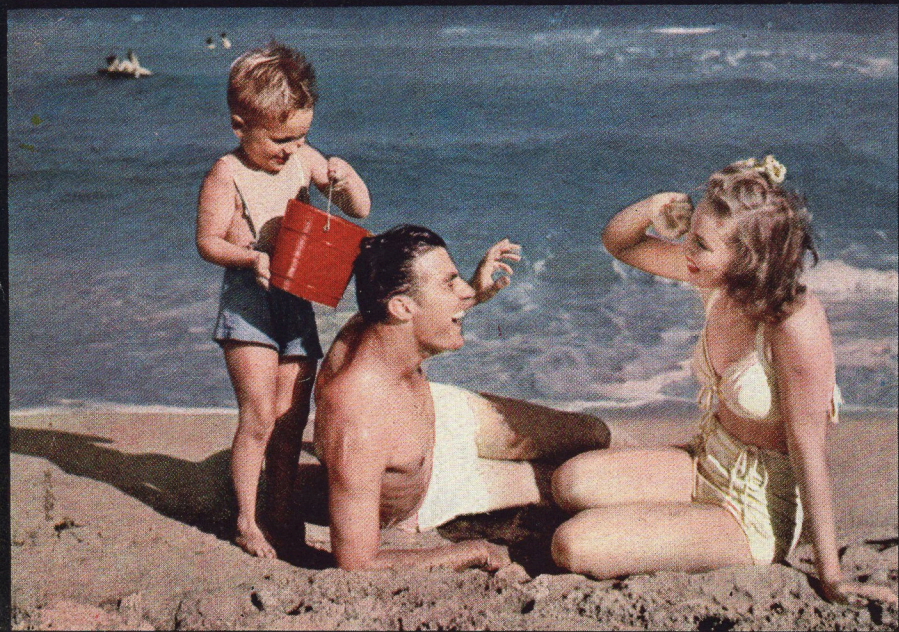
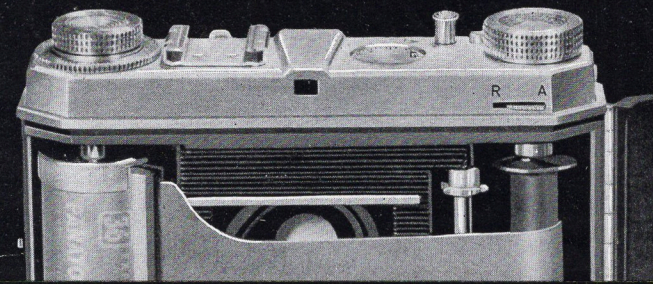
An alle Aufgaben kann man sich mit der Retina I heranwagen. Landschaften, Porträts, Reportage-Schnappschüsse und sportliche Bewegungsmomente, Farb- und Infrarot-Aufnahmen, die ganze Welt des großen und kleinen Lebens ist mit der Retina I einzufangen und spielend festzuhalten. Diese Kamera kann überall dabei sein, sie geht sogar in jede Tasche, sie ist anspruchslos und immer dienstbereit — und dabei ganz groß in der Leistung. Darum:

Mit der Retina macht das Leben mehr Freude!

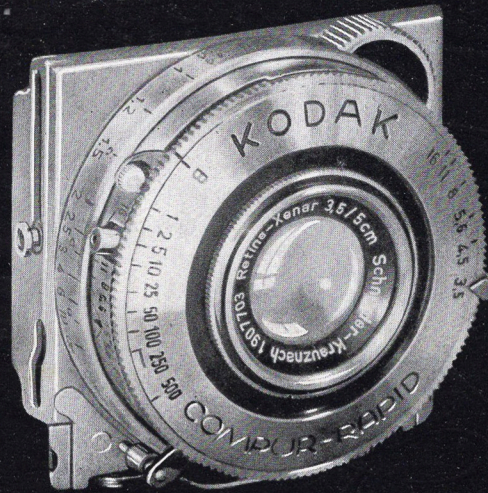
Retina I OBJEKTIV UND VERSCHLUSS



Retina I RÜCKANSICHT

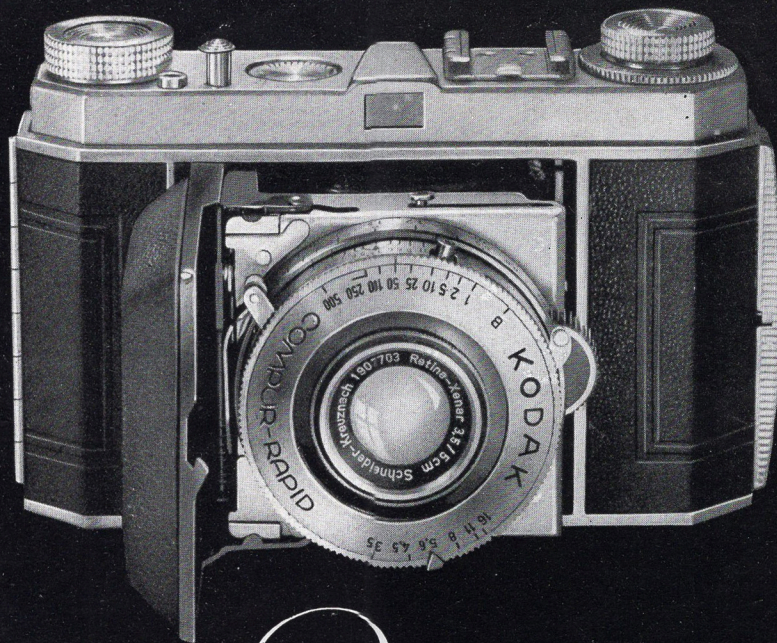


Retina I OBJEKTIV UND VERSCHLUSS



Die Retina I ist mit dem erstklassigen „Retina“-Xenar, Lichtstärke $f:3,5$ und der günstigsten Brennweite von 50 mm ausgerüstet. Dieses Objektiv ist auch für Farbfilm sorgfältig korrigiert und mit einem Antireflexbelag versehen, welcher Überstrahlungen verhindert und dadurch auch die Brillanz der Aufnahmen erhöht. Der zuverlässige Compur-Rapid-Verschluß erlaubt Belichtungszeiten bis $\frac{1}{500}$ Sekunde, durch die „B“-Stellung auch Zeitaufnahmen beliebiger Dauer und besitzt einen eingebauten und synchronisierten Blitzlichtkontakt.

Alle Einstellungen — Entfernung, Blende und Belichtungszeit — sind mit wenigen Griffen auszuführen und mit einem Blick zu überprüfen. Kombinierte Entfernungs- und Tiefenschärfeablesung, Markierungen für Schnappschuß- und Infrarot-Aufnahmen, automatische Filmsperre, selbsttätiger Filmzähler kennzeichnen den fortschrittlich technischen Aufbau.

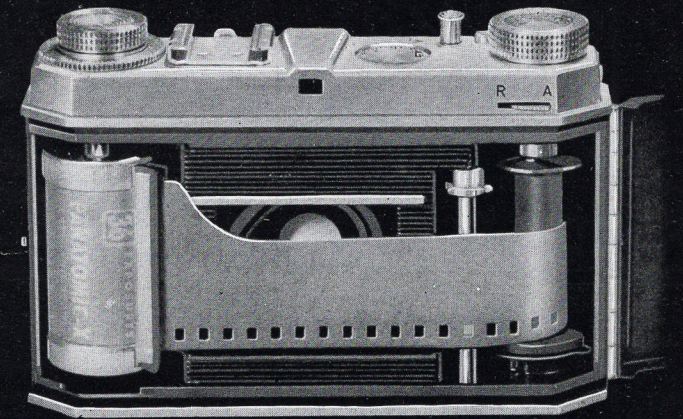


Retina I

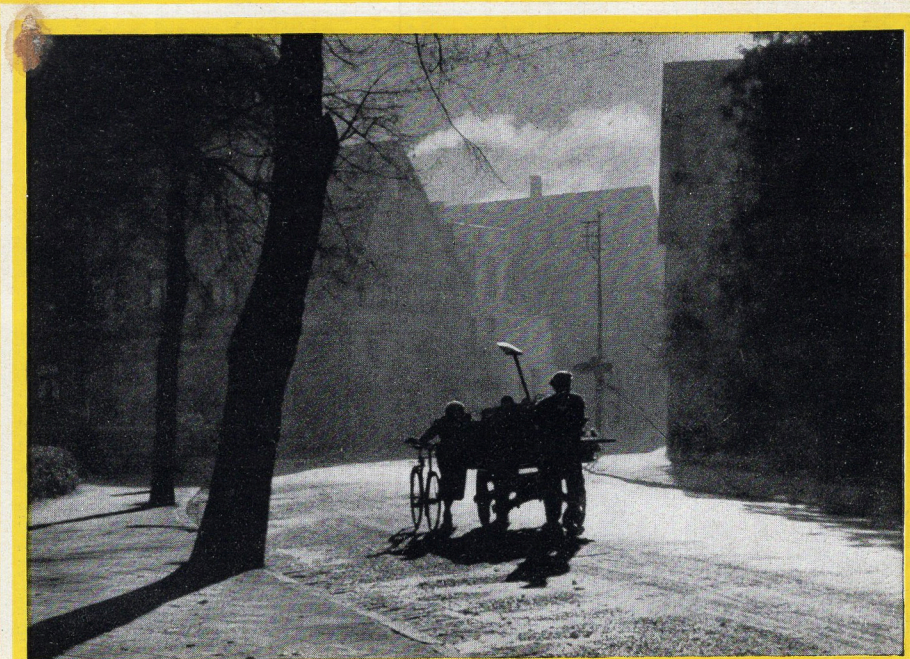
die bewährte und zuverlässige Kleinbildkamera, ein Präzisions-Erzeugnis der Kodak AG., bietet zahlreiche hervorsteckende Vorteile:

- ① Kleines und sehr handliches Format, geringes Gewicht, daher überall bequem mitzuführen.
- ② Wenige schnelle Handgriffe genügen zum Öffnen und Einstellen, daher rasche Schußbereitschaft.
- ③ Erstklassige optische Ausrüstung mit Antireflexbelag, auch für Farbfilm feinkorrigiert, hohe Lichtstärke $f:3,5$.
- ④ Zuverlässiger Compur-Rapid-Verschluß für Momentaufnahmen bis $\frac{1}{500}$ Sekunde und Zeitaufnahmen beliebiger Dauer, mit eingebautem und synchronisierten Blitzlichtkontakt.
- ⑤ Sämtliche Einstellskalen, wie Entfernung, Blende, Belichtungszeit und Tiefenschärfe sind mit einem Blick zu erfassen.
- ⑥ Griffig liegende und leicht ansprechende Verschlußauslösung am Gehäuse durch Fingerdruck oder mit Drahtauslöser.
- ⑦ Automatischer Bildzähler, Film-Anzeiger zur Kennzeichnung der in die Kamera eingelegten Filmart.
- ⑧ Sinnreich konstruierte Filmsperre als sicherer Schutz gegen Doppelbelichtung und versehentliche Leer-schaltung.
- ⑨ Einfacher Filmaustausch teilbelichteter Filme ohne Bildverlust durch Ausschalten der Filmsperre.
- ⑩ Leichte Zugänglichkeit aller Bedienungselemente. Bequemes Einlegen und Herausnehmen der Film Patronen.
- ⑪ Stabiler Schutzdeckel sichert Objektiv und Verschluß gegen äußere Einwirkung.
- ⑫ Aufsteckschuh für Zusatzgeräte.

Retina I RÜCKANSICHT



Der Rückdeckel ist an der Kamera befestigt, schließt absolut sicher und lichtdicht und ist mit einem Finger zu öffnen. Das Einlegen des Films erfordert nur wenige Handgriffe und Sekunden. Der Filmwechsel ist eine ganz mühelose Angelegenheit. Auch ein nicht zu Ende belichteter Film kann mit Leichtigkeit gegen einen anderen, z. B. Farbfilm, ohne Bildverlust ausgewechselt werden. Das Wiedereinziehen eines schon teilweise belichteten Films wird durch eine sinnreiche Konstruktion, die das Ausschalten der Filmschalt-sperre gestattet, leicht gemacht. Ein Blick auf den Film-anzeiger gibt Aufschluß über die in der Kamera eingelegte Filmart. Der automatische Filmzähler gestattet jederzeit die Feststellung der noch verfügbaren Bildzahl. Filmtransport und Rückspulen des Films ist infolge Verwendung großer und griffiger Knöpfe bei kalter Witterung auch mit Handschuhen leicht möglich.



Retina

ZUBEHÖR



Kodak Gelfilter hell, mittel, gelbgrün



Kodak Gegenlichtblende

Ferner: **Kodak Drahtauslöser** und **Kodak Bereitschaftstasche**

Jedes Modell dieser Liste erhalten Sie
5 Tage zur Ansicht
bei 1/3 Anzahlung, Rest in 3-6 Monatsraten

ROBERT GELLER
Opt. Anstalt - GIESSEN

— Das größte Fachgeschäft für Fernoptik —

KODAK

Preisblatt „Retina I“

Kodak „Retina I“

mit „Retina“-Xenar f: 3,5 u. 50 mm Brennweite, mit Antireflexbelag, Cómputur-Rapid - Verschuß mit eingebautem synchronisiertem Blitzlichtkontakt

DM 156.—

Kodak Gelbfilter

hell, Verlängerungs-Faktor 1,5

DM 6.—

mittel „ „ 2

DM 6.—

gelbgrün „ „ 2

DM 7.—

Kodak Gegenlichtblende

DM 3.—

Kodak Drahtauslöser

mit Feststellschraube 16 cm

DM 1.50

25 cm

DM 1.80

Kodak Bereitschaftstasche

aus Leder für Retina I

DM 18.—

**KODAK Aktiengesellschaft Dr. Nagel-Werk
Stuttgart-Wangen**

November 1949