

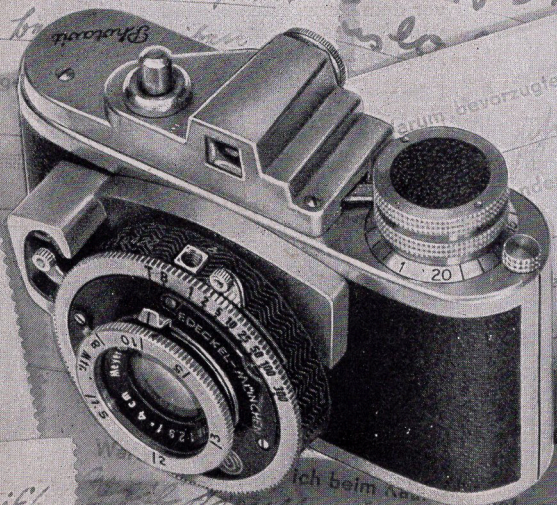
vorzugte ich be  
25. 25 m m  
gungem Film fällt mir folgendes auf.

# Photavit

W... kauf die Photavit? Wert hat  
Klein, Frau

An beiliegende Name: **Klaus Kamm**

**...stets  
zur Hand,  
nie zur Last!**



reift.  
nettes  
Fiel!

ich beim  
Photavit?

an beiliegendem Film  
folgendes auf.

# ... und ihre 10 Vorzüge :

- 1 Gehäuse:** Aus Aluminium-Leichtmetall hergestellt, verbindet das Gehäuse gleichzeitig hohe Stabilität mit geringem Gewicht. Ein heller klarer Durchsichtssucher ist aufmontiert. Das Gehäuse ist mit Leder bezogen; die blanken Teile der Kamera können schwarz lackiert oder in Luxusausführung geliefert werden. Im Inneren befinden sich 2 Kassetten und die kräftige Filmandruckplatte; an der Gehäuserückwand ist die Tiefenschärfentabelle angebracht.
- 2 Tubus:** Durch Federringe arretiert, rastet der Tubus stets genau im Focus ein und sitzt gegen jede seitliche Verdrehung gesichert unverrückbar fest.
- 3 Gehäuseauslösung, ganz besonders weich:** Diese wesentliche Neuerung schützt vor der Gefahr unscharfer Bilder. Auf ihre Ausführung wurde allergrößte Sorgfalt verwendet. Ohne Hast, ohne Angst vor dem Verwackeln lösen Sie jetzt aus, und die Aufnahme sitzt. Selbst  $\frac{1}{10}$  Sek., ja  $\frac{1}{5}$  Sek. gelingen noch aus der Hand.
- 4 Filmsperre:** Endlich Schluß mit dem Ärger über Doppelbelichtungen! Der Verschuß bleibt gesperrt, so lange der Film nicht weiter transportiert wird.
- 5 Verschußsperre** bleibt auch dann in Kraft, wenn vergessen wurde, den Tubus herauszuziehen.
- 6 Zählwerk:** Es zeigt automatisch die Zahl der gemachten Aufnahmen an, nachdem Sie den Filmtransportknopf über die Sperre gehoben und bis zum Anschlag weiter gedreht haben. Hohe Schußgeschwindigkeit!
- 7 Filmmaterial:** Entweder fertige Tages-Nachfüllpackung für 20 Aufnahmen (Perutz oder Eisenberger) oder Kino-Normalfilm (perfiziert), mit welchem die Kassetten zu laden sind (eine Dunkelkammerpackung ergibt ca. 40 Aufnahmen). Kein Zurückspulen des Films!



- 8 Bildformat** 24 X 24 mm! Im Quadrat liegt die bestmögliche Ausnutzung der Optik! Es erspart die Wahl zwischen Hoch- und Querformat und gestattet trotzdem beim Vergrößern jeden gewünschten rechteckigen Ausschnitt.
- 9 Verschlüsse:** Pronto-Verschuß  $\frac{1}{25}$  bis  $\frac{1}{125}$  B. T. Prontor-II-Verschuß 1,  $\frac{1}{2}$ ,  $\frac{1}{5}$ ,  $\frac{1}{10}$ ,  $\frac{1}{25}$  bis  $\frac{1}{175}$ . Selbstausröser. Compur-Verschuß 1,  $\frac{1}{2}$ ,  $\frac{1}{5}$ ,  $\frac{1}{10}$ ,  $\frac{1}{25}$  bis  $\frac{1}{800}$ .
- 10 Optik:** Die verwendeten Optiken besitzen hervorragendes Auflösungsvermögen und erlauben bei richtiger Einstellung — das ist bei dem großen Tiefenschärfenbereich dieser kurzen Brennweite von 4 cm nicht schwierig — jede beliebige Vergrößerung.

### Gewicht und Maße:

325 g, 93 X 63 X 47 mm.

## PHOTAVIT *Standard II*

Preise:

Kameras	Best.-Nr.	Preis RM.		Best.-Nr.	Preis RM.
Trinar, Trioplan, Corygon*			Tageslichtkassette (ungefüllt)	1	1.—
Pronto-Verschuß			Tageslichtkassette 3er-Packung (ungefüllt) Karton	3	3.—
1 : 3,5, f = 40 mm					
Luxus	10	54.—			
schwarz	11	48.—			
Trioplan, Corygon*			<b>Zubehörteile:</b>		
Prontor II-Verschuß			Gelbfilter** zum Aufschrauben	101a	5.—
1 : 2,9, f = 40 mm			Grünfilter** zum Aufschrauben	101b	5.—
Luxus	30	68.—	Sonnenblende** zum Aufschrauben	112	2.—
schwarz	31	62.—	Sonnenbl. m. Filter zum Aufstecken	114	5.50
Primotar, Axinon*			Gelbfilter zum Aufstecken	115	3.50
Compur-Verschuß			Grünfilter zum Aufstecken	116	3.50
1 : 3,5, f = 40 mm			Sonnenblende zum Aufstecken	117	2.—
Luxus	40	78.—	Lederbeutel	76	2.50
schwarz	41	72.—	Bereitstellungstasche mit Halteschraube	77	7.50
Primotar			Entfernungsmesser	180	10.—
Compur-Verschuß					
1 : 2,8, f = 42 mm					
Luxus	50	87.—			
schwarz	51	81.—			
Tageslicht-Nachfüllpackung für 20 Aufnahmen					
Perutz-Perpantic $\frac{16}{35}$ DIN, panchr.	208	1.10			
Eisenberger $\frac{18}{35}$ DIN, panchr.	209	1.10			

\*) Fabrikwahl vorbehalten!

\*\*) Nicht für Kamera Best.-Nr. 10 und 11 zu verwenden.

## PHOTAVIT *Modell I*

**Verschuß:** Spezial-Verschuß, zuverlässig, genau, für Zeit und Moment (bis  $\frac{1}{1000}$  Sek.) mit Sicherung (S) gegen ungewolltes Auslösen.

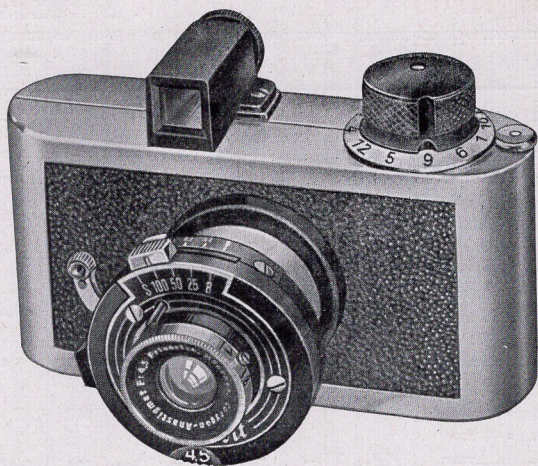
**Sucher:** Fernrohrrsucher von besonderer Helligkeit und Klarheit.

**Gehäuse:** Normal-Ausführung: schwarz lackiert, Luxus-Ausführung: blanke Teile verchromt.

**Filmmaterial:** Kino-Normalfilm in Spezialpackung zu 12 Aufnahmen, feinkörnig, höchst empfindlich, oder vom Stück.

**Gewicht und Maße:** 185 g, 82 X 56 X 42 mm.

# PHOTAVIT *Modell I*



## Preise:

Kameras	Best.-Nr.	Preis RM.	Zubehörteile	Best.-Nr.	Preis RM.
mit Photavit-Spezial-Verschluß und Spezial-Optik 1 : 7,7, f = 40 mm			Gelbfilter 0	102	1.50
			Gelbfilter 2	102a	1.50
			Grünfilter	102b	1.50
Normal	80	12.—	Vorsatzlinse	103	2.—
Luxus	81	15.—	von 1m an zeichnend (nur für Spezial-Optik 1 : 7,7)		
mit Corygon oder Trioplan 1 : 4,5, f = 40 mm			Vorsatzlinse	104	2.50
Normal	84	24.—	von 40 bis 50 cm für Corygon 4,5		
Luxus	85	27.—	Vorsatzlinse	105	5.50
mit Trioplan 1 : 3,5, f = 40 mm			von 40 bis 50 cm für Trioplan		
Normal	92	32.—	Sonnenblende	111	2.—
Luxus	93	35.—	Drahtauslöser 15 cm lang	124	— .50
<b>Filme:</b>			Reduziergewinde	135	— .75
Perutz-Neo-Persenso 16/10 D.	203	— .70	weich. Lederbeutel	176	2.—
Perutz-Perpantic 16/10 D.	204	— .80	Bereitschaftstasche	177	3.50
Eisenberger F. D. orthochr. 16/10 D.	205	— .70	Entfernungsmesser	180	10.—
Eisenberger panchr. 16/10 D.	206	— .80			

Name: ALFRED GRAP V.  
Beruf: DIPL. ING. FRAU  
Wohnort: FRIEDRICH

Warum  
Aufg  
An bei

em gekauft?  
Firma

Warum bevorzugte ich bei

An beiliegendem Film

mit hätte ich noch

Name: Karl  
Oberpfalz

Warum bevorzugte ich beim

Kleinformat, handlich und

bevorzugte ich beim Kauf die Photavit? A. Klein!  
einfach ist doch so Ideal

fällt  
je

dem Film fällt mir folgendes auf:  
eine auf

Warum bevorzugte ich beim Kauf die Photavit?  
weil sie so bequem und handlich

An beiliegendem Film fällt mir folgendes auf: ist:



Für die

Wahl, da preiswert, Kleinformat,  
Aussehen, Photopapier am besten  
beiliegendem Film fällt mir folgendes auf:

? Nach