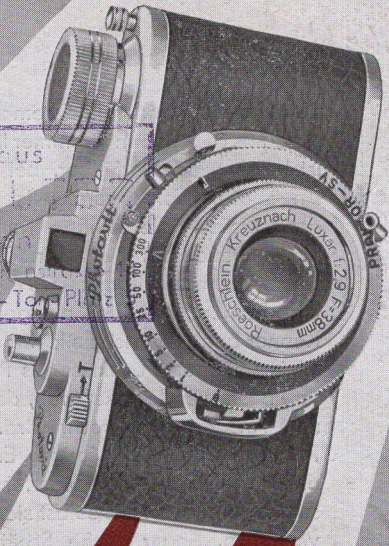


Photohaus
RUD. SALZMANN
München
Hauptgesch: Sonnenstraße
Filiale: Sendlinger-Tor-Platz



Die Präzisions-Kleinbild-
Kamera mit dem guten Ruf

Photavit

Ihr Wunsch . . .

die schönen Stunden und bemerkenswerten Ereignisse aus dem Leben für immer im Bild festzuhalten, ist heute wieder erfüllbar. Bei dem reichhaltigen Angebot an Fotoapparaten ist es allerdings nicht ganz einfach, die richtige Kamera, die für die Dauer Freude bereitet, zu finden. Wir wollen Ihnen dabei gerne behilflich sein.

Eine Kamera, die den Anfänger entzückt und den Kenner begeistert, ist die kleine Photavit. Ein gewiß preiswertes und erstklassiges Präzisionsinstrument von bestechendem Äußeren, das selbst den höchsten Ansprüchen gerecht wird. Dabei liefert die Photavit ohne langwierige Entfernungsmessung und ohne zeitraubende Scharfeinstellung gestochen scharfe Negative, die selbst stärkste Vergrößerung vertragen. Sogar große Schätzfehler gleicht sie durch die erstaunliche Tiefenschärfe ihrer außerordentlich kurzbrennweitigen Optik automatisch ohne Ihr Zutun aus. Eine Kamera also, die Ihnen das Fotografieren so einfach wie möglich macht.

Ob es sich nun um Schwarz-weiß- oder Farbaufnahmen handelt, die Photavit löst dank ihrer erstklassig korrigierten Objektive alle ihr gestellten Aufgaben in hervorragender Weise.

Es gibt bei ihr kein langes Überlegen, ob man sie auf einen Ausflug, in den Urlaub oder selbst auf schwierige Touren mitnehmen kann. Die Photavit ist eben immer dabei, denn selbst im vollgepackten Rucksack hat sie noch Platz.

Sie ist ein treuer Begleiter auf allen Wegen, immer besorgt, die schönen Augenblicke in naturnahen und lebendigen Bildern zur steten Erinnerung für immer einzufangen. Gerade deshalb hat sich auch die Photavit einen so großen Kreis treuer und begeisterter Anhänger erworben, aus dem heraus einer den treffenden Satz prägte:

Photavit - Stets zur Hand, nie zur Last!



Ein Blick in die Kennkarte der Photavit

Das Gehäuse

mit abnehmbarer Rückwand aus kompaktem Leichtmetall verbürgt bei geringem Gewicht strapazierfähige Stabilität. Der Bezug aus feinnarbigem, griffigem Leder verleiht der Kamera ein gediegenes, elegantes Aussehen. Wirkungsvoll betont wird dieses noch durch die Mattverchromung bzw. Chromlackierung aller blanken Teile. Im Innern 2 Kasstettenkammern und die kräftige Filmandruckplatte. Boden mit Stativgewinde. Lichtstarker Fernrohrsucher, der klar und zuverlässig den Bildausschnitt anzeigt. Der Gehäuseauslöser arbeitet besonders zügig und weich, so daß ein Verwackeln kaum möglich ist.

Die Optik

Die Photavit verwendet nur erstklassige Optiken. Zunächst das weltbekannte XENAR 1:2,8/37,5 von Schneider-Kreuznach, ein Vierlinser von hervorragender Qualität. Ferner das LUXAR 1:2,9/38 von Roeschlein-Kreuznach, ein dreilinsiger Anastigmat mit ebenfalls ausgezeichneten Eigenschaften. Alle Optiken selbstverständlich hartvergütet und für Farbaufnahmen bestens korrigiert. Die gestochen scharfen Negative erlauben ohne Beeinträchtigung der Bildgüte stärkste Vergrößerungen, auch im Bildausschnitt. Die kurze Brennweite und die dadurch bedingte große Tiefenschärfe machen den Einbau eines kostspieligen Entfernungsmessers überflüssig.

Der „**rechnende**“ Tiefenschärfering, der automatisch den Schärfebereich für alle Blenden anzeigt.

Der Verschuß

Für eine Präzisionskamera kommen natürlich nur die besten Markenverschlüsse, synchronisiert für Blitzlichtaufnahmen, in Frage. Die Auswahl bringt dabei für jeden Geldbeutel das Richtige.

Es stehen zur Verfügung:

Compur-Rapid bzw. Synchro-Compur für das XENAR 1:2,8
Vario, Prontor-S bzw. Prontor-SV für das LUXAR 1:2,9.

Die Filmtransport- und Verschuß-Sperre

macht jeden Leertransport des Filmstreifens und jede Doppelbelichtung unmöglich.

Das automatische Zählwerk

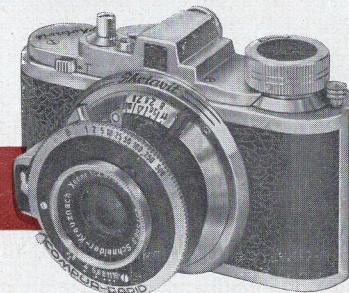
zeigt die Anzahl der gemachten Aufnahmen zuverlässig an. Es kann nach Einlage eines neuen Films durch eine Rücklauffaste mühelos in die Anfangsstellung gebracht werden.

Das quadratische Bildformat

(von 24×24 mm) ist das optisch ideale Format für Linsen sehr kurzer Brennweite. Ein rechteckiges Format (etwa 24×36 mm) würde unbedingt eine längere Brennweite erforderlich machen, höbe aber damit den großen Vorteil der erhöhten Tiefenschärfe auf. Man merke sich: das quadratische Format ist kein beschnittenes Rechteck-Format, sondern umgekehrt: das Rechteck-Format ist ein beschnittenes quadratisches Format. Bei gleicher Brennweite geht auf ein quadratisches Bild mehr als auf ein rechteckiges.

Als Filmmaterial

wird für die Photavit der handelsübliche Leica-Film verwendet, und zwar in zwei Hälften für je 25 Aufnahmen. In jedem Fachgeschäft erhalten Sie auch die Photavit-Tageslicht-Nachfüllpackung für 25 Aufnahmen. Durch die Verwendung dieser Nachfüllpackung erübrigt sich das Umspulen der Leica-Filmpackung auf die Photavit-Spezialspule. Kein Zurückschleppen des Films nach der Aufnahme. Die belichtete Kassette kann ohne weiteres gegen eine unbelichtete ausgewechselt werden. Die Einspülung des Leica-Films in die Photavit-Kassette geschieht bei Tageslicht. Zu diesem Zweck wurde eine sinnreiche Vorrichtung geschaffen, die mit Recht als „Dunkelkammer in der Westentasche“ bezeichnet wird. Umspülgerät sowie Kassetten liegen jeder Kamera bei und sind im Preis eingeschlossen. Übrigens kann jederzeit auf einfachste Art der belichtete Film nach jeder beliebigen Aufnahme entnommen und der unbelichtete Teil des Films weiter verwendet werden.



Mod. IV XENAR 1:2,8 Compur-Rapid mit Schneckengangeinstellung

— 1 Jahr Fabrikgarantie —

Gewicht der Kamera ca. 350 g

Ausmaße: ca. 9,3×5,5×6 cm



Mod. V LUXAR 1:2,9 Prontor-S mit Frontlinseinstellung

Begeisterte *Photavit* -Freunde schrieben uns:

. . . vor einem $\frac{3}{4}$ Jahr kaufte ich mir Ihre Photavit. Ich muß Ihnen sagen, daß ich keinen glücklicheren Griff hätte tun können. Beiliegende Aufnahmen, auf die ich besonders stolz bin, erübrigen wohl weitere Worte.

. . . mit meiner Photavit bin ich sehr zufrieden und ich empfehle sie meinen Bekannten immer wieder, wobei ich besonders auf die Robustheit der Kamera und die große Tiefenschärfe der Optik hinweise.

. . . vor allem bei Schnappschüssen ist sie unübertrefflich. Was Schnelligkeit der Aufnahme anbelangt, so war ich meinen Freunden, die andere Kameras typen benutzten, weitaus überlegen.

. . . möchte mir nicht nehmen lassen und Ihnen mitteilen, daß ich bisher große Freude an Ihrem kleinen Wunder hatte.

. . . anliegend die Vergrößerung einer Aufnahme (18×24 cm), die ich mit Ihrer winzigen Photavit-Kamera angefertigt habe. Ich bin erstaunt, daß aus dem kleinen Bild so viel herauszuholen ist.

. . . als langjähriger Amateur muß ich über die ausgezeichnete Schärfe und Durchzeichnung der Negative immer wieder staunen.

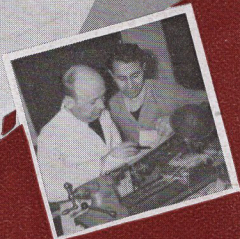
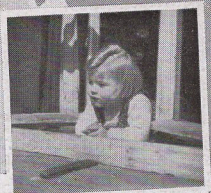
. . . wir möchten nicht versäumen, Ihnen für die Qualität Ihrer Kleinkamera unsere volle Anerkennung auszusprechen. Die Kamera vermag tatsächlich hohen Ansprüchen gerecht zu werden.

. . . mit der Kamera bin ich sehr zufrieden und möchte diese nicht mehr missen. Mit ihr sind schon Aufnahmen in allen Zonen gemacht worden und sie ist wegen ihrer Kleinheit noch jeder Kontrolle entgangen.

. . . da die handliche Form der Kamera und die übersichtliche Anordnung der Einstellskalen eine blitzschnelle Bereitschaft ermöglicht, ist die Bezeichnung „Schnappschuß-Kamera“ mehr als gerechtfertigt.

— und so noch viele hundert Anerkennungsschreiben mehr!

Wer eine *Photavit* kauft, hat eine Kamera fürs Leben!

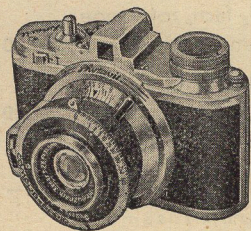


HERSTELLER: PHOTAVIT-WERK G.M.B.H., NÜRNBERG 16

Photavit-Preisliste

Juli 1954

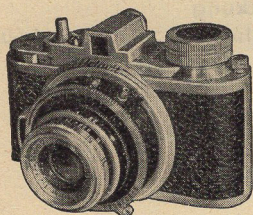
Das bewährte Standard-Modell IV mit der weltbekannten Schneider-Optik



Optik Schneider-Kreuznach
Synchro-Compur-Verschluß
Präzisions-Schneckengang
Bildformat: 24 x 24 mm
Größe: 9,3 x 5,4 x 6 cm
Gewicht: ca. 350 g

Optik	Verschluß	DM
XENAR 1 : 2,8 vergütet	Synchro-Compur 1- ¹ / ₅₀₀ sec. + B vollsynchronisiert	186.—

Das preisgünstige Modell V mit dem ausgezeichneten 3 linsigen Anastigmaten LUXAR



Optik Roeschlein-Kreuznach
Verschlüsse: Prontor-S
bzw. Prontor-SV
Frontlinseneinstellung
Bildformat: 24 x 24 mm
Größe: 9,3 x 5,7 x 6 cm
Gewicht: ca. 350 g

Optik	Verschluß	DM
LUXAR 1 : 2,9 vergütet	Prontor-S 1- ¹ / ₃₀₀ sec. + B synchr. mit eingeb. Selbstaussl.	111.—
LUXAR 1 : 2,9 vergütet	Prontor-SV vollsynchr. mit eingeb. bautem Selbstausslöser	120.—

Zubehör siehe Rückseite!

PHOTAVIT-WERK G. m. b. H. NÜRNBERG

PHOTAVIT-ZUBEHÖR

Bereitschaftstasche aus Leder

dunkelbraun	DM 18.—
weinrot und dunkelgrün	„ 20.—

Filtersatz

(je 1 Filter gelb 2 fach, grün $2\frac{1}{2}$ fach, rotorange 3 fach; in Dose mit transparentem Oberteil)	„ 16.50
---	---------

Filtersatz mit 2 Filtern nach Wahl, in transparenter Dose	„ 11.50
---	---------

Vorsatzlinse I (75 cm — 38,7 cm)	„ 10.—
---	--------

Vorsatzlinse II (40 cm — 26,8 cm)	„ 10.—
--	--------

Bei Verwendung von Vorsatzlinse I und II zusammen sind Nahaufnahmen bis zu 20,2 cm möglich.

Vorsatzlinse I und II

komplett in transparenter Dose	„ 20.—
--	--------

Sonnenblende	„ 2.—
-------------------------------	-------

Kassette , einzeln	„ 1.85
-------------------------------------	--------

Filter , einzeln (auch UV-Filter)	„ 5.—
--	-------

Umspulgerät , einzeln	„ 5.—
--	-------

PHOTAVIT-Tageslicht-Nachfüllpackung

(ADOX-Film 17/10 DIN) für 25 Aufnahmen	„ 1.60
--	--------

Zu beziehen durch: