



Nagel

Cameras

KODAK AKT-GES.
DR. NAGEL-WERK
STUTTGART-WANGEN

Die Rollfilm- Camera *Nagel*

wird in den beliebten Formaten 3×4, 4×6,5, 6×9 und 6,5×11 cm hergestellt.

Bei der Konstruktion dieser Modelle wurden in erster Linie die Wünsche der Praxis berücksichtigt: Rasche, zuverlässige Handlichkeit und übersichtliche, stabile Bauart. Trotzdem ist die Forderung nach äußerster Kleinheit, Formenschönheit und Eleganz der Ausstattung in jeder Weise gelöst. Auch die Preise sind zeitgemäß.

Die nebenstehenden Abbildungen veranschaulichen einige besondere Merkmale der Nagel-Konstruktion, die ihr ein besonderes Gepräge geben:

1. Ein Druck genügt, um den Laufboden der Vollenda selbsttätig in Stellung springen zu lassen (Abb. 1).
2. Durch Druck auf die Spreizen schließt sich die Camera (Abb. 2.).
3. Nach bequem übersichtlicher Skala durch Hebelstellung (Abb. 3) oder
4. durch einfaches Drehen der Frontlinse erfolgt die Entfernungseinstellung. (Abb. 4.)
5. Das Einlegen der Filmspule ist sehr bequem (Abb. 5).

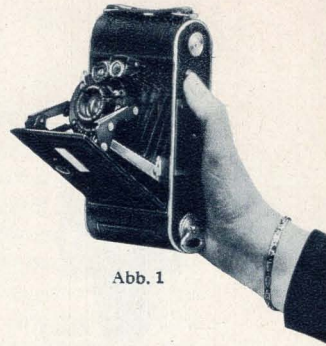


Abb. 1

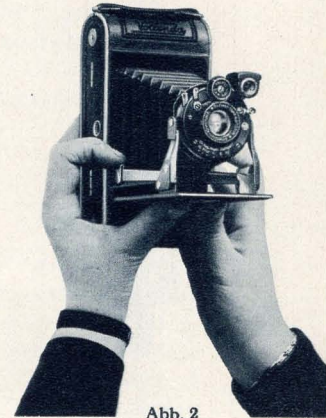


Abb. 2

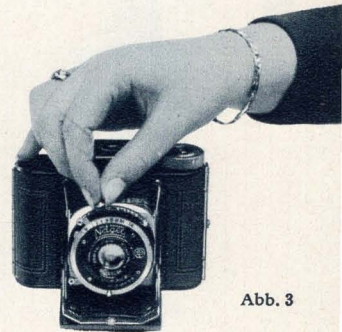


Abb. 3

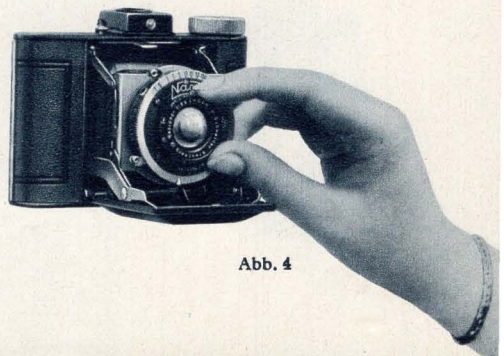


Abb. 4

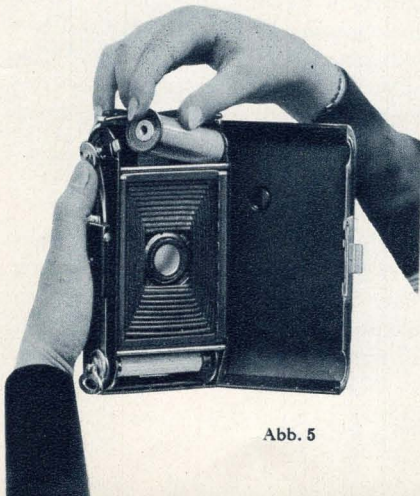


Abb. 5

Die optische Ausrüstung der Nagel-Cameras

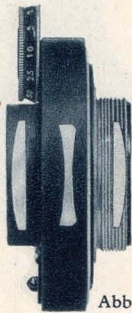


Abb. 1

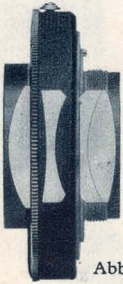


Abb. 2

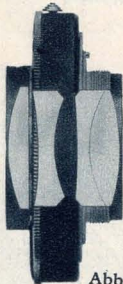


Abb. 3

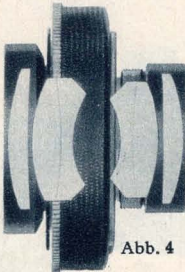


Abb. 4

Der Wert und die Leistungsfähigkeit

einer Camera wird mit Recht nicht nur nach der Güte und Qualität ihrer technischen und konstruktiven Eigenschaften gemessen, sondern nach ihrer optischen Ausrüstung. Die beste und sorgfältigste Camerakonstruktion würde durch den Einbau minderwertiger Objektive völlig entwertet, denn das Objektiv ist das Auge der Camera. Es ist deshalb selbstverständlich, daß jede Nagel-Camera im Rahmen ihrer Preisklasse nur mit den allerbesten Objektiven ausgerüstet ist.

Schneider-Radionar 1:3,5 - 1:4,5 - 1:6,3 (Abb.1)

Als einfachste optische Ausrüstung verwenden wir einen leistungsfähigen dreilinsigen Anastigmaten, der in drei verschiedenen Lichtstärken hergestellt wird. Diese Objektive besitzen eine beachtliche Qualität und sind sphärisch, chromatisch und astigmatisch korrigiert. Sie verbürgen infolge ihrer sorgfältigen Berechnung die Erzielung guter Bildresultate bei hoher Brillanz und Vergrößerungsfähigkeit der Negative.

Das Schneider-Xenar 1:2,9 - 1:3,5 - 1:4,5 (Abb.2)

besteht aus vier unsymmetrisch angeordneten Linsen. Die Vorderglieder sind freistehend angeordnet, die Hinterglieder dagegen verkittet. Die Einzelglieder sind allein nicht verwendbar. Der Bildwinkel beträgt bei voller Öffnung etwa 55° und steigt bei Abblendung auf über 60° . Vollkommene Bildqualität und allgemeine Verwendbarkeit sind die charakteristischen Merkmale dieser vorzüglichen Instrumente.

Das Leitz-Elmar 1:3,5 (Abb.3)

ist gleichfalls vierlinsig und unsymmetrisch gebaut und auf das vorzüglichste auskorrigiert. Es besitzt weder Koma noch Bildfeldkrümmung noch irgendwelche bemerkbare Zonen des Astigmatismus und ist völlig zerrungsfrei.



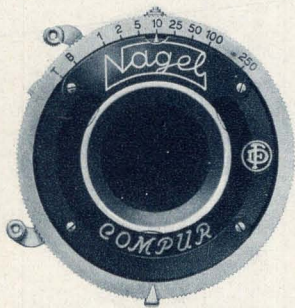
Nagel-Verschluß

mit 2 Lamellen und Federspannregulierung für Zeit und Momentaufnahmen von $\frac{1}{25}$ $\frac{1}{50}$ $\frac{1}{100}$ Sek.



Pronto-Verschluß

und Pronto mit eingebautem Selbstausröser. Mit 2 Lamellen und Federspannregulierung für Zeit und Momentaufnahmen von $\frac{1}{25}$ $\frac{1}{50}$ $\frac{1}{100}$ Sekunde.



Compur-Verschluß

mit 3 und 4 Sektoren, mit Uhrwerkregulierung für Zeit und Momentbelichtung von $1 \frac{1}{2}$ $\frac{1}{5}$ $\frac{1}{10}$ $\frac{1}{25}$ $\frac{1}{50}$ $\frac{1}{100}$ $\frac{1}{200}$ resp. $\frac{1}{300}$ Sek. je nach Größe.

Das Xenon 1:2 (Abb. 4)

stellt die lichtstärkste Ausrüstung der Pupille dar. Aus technischen Gründen mußte dieses Objektiv in der Brennweite 4,5 cm hergestellt werden. Infolgedessen macht sich bei Verwendung mit voller Öffnung 1:2 in den äußersten Ecken ein schwacher Lichtabfall bemerkbar, eine Erscheinung, die bereits bei geringer Abbildung verschwindet. Das Xenon ist ein 6linsig, halb verkitteter Anastigmat von ausgezeichneter Bildqualität, mit dem man 5 mal so schnell belichten kann wie mit einem Objektiv 1:4,5. Es wird deshalb besonders von Bildberichterstatern gerne benützt.

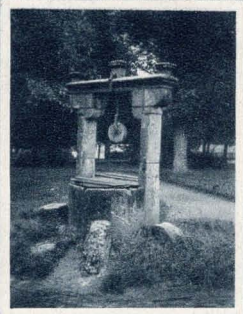
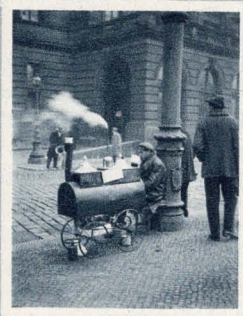
Das Zeiß-Tessar 1:2,8-1:3,5-1:4,5

Auch diese Instrumente genießen infolge ihrer hervorragenden Korrektur und Schärfe der Bildzeichnung allgemeinen Weltruf. Ihre unsymmetrisch vierlinsige Bauart (Abb. 2 und 3) entspricht den vorbeschriebenen Objektiven. Wir senden Ihnen auf Wunsch gerne Sonderprospekte.

Verschlüsse:

In die Nagel-Cameras werden nur bekannte Markenverschlüsse eingebaut, die sich tausendfach glänzend bewährt haben. Nachahmungen, welche sich zum Teil äußerlich von den Originalverschlüssen kaum unterscheiden, finden keine Verwendung.

Der für die Kleincamera Pupille und Vollenda 3×4 und $4 \times 6,5$ benötigte Compur-Verschluß Größe 00 wird nicht mit eingebautem Selbstausröser hergestellt, wogegen bei allen übrigen Größen der Selbstausröser in den Compur-Verschluß eingebaut ist. Auch der Pronto-Verschluß ist mit Selbstausröser erhältlich.



Die Kleinfilm- Camera 3x4

*ist der Ausdruck der letzten
technischen Errungenschaften*

Es wäre falsch, wegen der Kleinheit darin etwa nur ein teures Spielzeug zu erblicken. Im Gegenteil, die Nagel-Kleincamera ist ein durchaus vollwertiger photographischer Apparat. Er kommt in seiner Leistung den bisher üblichen Großformaten nicht nur gleich, sondern übertrifft sie vielfach noch in der praktischen Anwendungsmöglichkeit. Die Überlegenheit liegt darin, daß die Kleincamera mit Objektiven ausgerüstet werden kann, die wegen ihrer kurzen Brennweite — trotz außerordentlicher Lichtstärke — gute Tiefenschärfen ergeben. Diese Eigenschaften erleichtern das Arbeiten in der Praxis.

Besondere Anforderungen stellt der Bau wirklich leistungsfähiger Kleincameras an den Camera-Konstrukteur. Größte und dauernde Stabilität, sowie vollkommen präzises Zusammenarbeiten aller Teile sind die Grundbedingungen für ihre hohe Leistungsfähigkeit.

In den Nagel-Kleinbildgeräten sind diese Forderungen in Verbindung mit schöner Eleganz und handlicher Bauart ideal gelöst.

Billig und praktisch ist das Arbeiten mit der 3x4 Kleincamera. Der Rollfilm 4x6½ ist überall, auch an entlegenen Orten, in Tageslichtpackung erhältlich. Er liefert 16 Negative 3x4 cm. Nach Belieben können sie auf jedes Format vergrößert werden. Das unvergrößerte 3x4 Bild genügt, wie die Abbildungen zeigen, um frühere Erlebnisse von neuem zu genießen.

Durch die Vergrößerung wird der Bildwert natürlich bedeutend erhöht. Viele finden im Selbstvergrößern eine unerschöpfliche Quelle der Freude an künstlerischer Betätigung und damit die so notwendige Entspannung nach des Tages Mühe.



Pupille

3x4

16 Aufnahmen
auf Rollfilm 4x6½



Diese Präzisions-Camera

nimmt auf Grund ihres exakten Aufbaus und der vielseitigen Zusatzgeräte unter allen Klein-cameras 3x4 die führende Stellung ein. Ein umfangreicher Pupille-Spezialkatalog steht jedem Interessenten auf Wunsch kostenlos zur Verfügung.

Die Pupille-Konstruktion

1. Einfache Handhabung

dauernde Zuverlässigkeit.

Der Auszug wird durch einen Präzisions-Schneckengang betätigt. Der Stand des Objektivs ist deshalb unübertrefflich stabil. Eine Spezialfilmführung garantiert die einwandfreie Planlage des Films.

Durch *einen* Handgriff ist das Objektiv auf unendlich eingestellt. Die ca. 14 cm lange Einstellskala ist deutlich und übersichtlich graviert, bei 18facher Unterteilung bis zu 70 cm. Der Compurverschluss von $\frac{1}{1}$ bis $\frac{1}{300}$ Sekunde gibt bei Innenaufnahmen die Möglichkeit, die erforderlichen langsamen Momentgeschwindigkeiten $\frac{1}{1}$ $\frac{1}{2}$ $\frac{1}{5}$ $\frac{1}{10}$ Sekunde anzuwenden.

Verschluss und Einstellskala sind bei geschlossener Camera verriegelt.

Die neue Spezial-Filmführung

kann auch nachträglich in jede Pupille alter Bauart unter Ein-sendung der kompletten Camera eingebaut werden.

2. Universelle Verwendungsmöglichkeit — Spiegel-Reflex-Einrichtung

Hervorragend leistungsfähige Objektive von höchster Lichtstärke 1:3,5, 1:2,9, 1:2,8 und 1:2 sichern weitgehende Unabhängigkeit von den Lichtverhältnissen. Jede Pupille kann nachträglich durch Anpassung der abnehmbaren Spiegel-Reflex-Einrichtung mit Einstell-Lupe zur idealen Spiegel-Reflex-Camera ergänzt werden. Abb. 1 zeigt den Aufsatz in Spiegel-Reflexstellung. Wo Aufnahmen aus Augenhöhe vorgezogen werden, kann der Aufsatz auch als Durchsichtssucher mit automatischer Einstellung benützt werden (Abb.2)



Abb. 1

3. Neuzeitliche Hilfsmittel

Jede Pupille ist mit mechanischem Tiefenschärfer ausgestattet. Der große optische Durchsichtssucher vermittelt schnell und sicher die Grenze des Bildes.

Ein Spezial-Leitz-Entfernungsmesser mit genauer Pupilleskala kann ohne weiteres auf jede Pupille aufgesetzt werden.

Mit Vorsatzlinsen lassen sich Aufnahmen und Reproduktionen auf Nahentfernungen bis ca. 34 cm herstellen.

4. Kleinheit und geringes Gewicht

Die Pupille ist nur 9,6 cm lang und wiegt ca. 370 g.



Abb. 2

Optische Ausstattung:	Schneider-Xenar f: 3,5	Leitz-Elmar f: 3,5	Zeiß-Tessar f: 3,5	Schneider-Xenar f: 2,9	Zeiß-Tessar f: 2,8	Schneider-Xenon f: 2
Objektiv-Bezeichnung:	L	M	N	P	R	Z
Camera mit Compur-Verschuß . . .	<i>R.M.</i> 126.—	<i>R.M.</i> 140.—	<i>R.M.</i> 140.—	<i>R.M.</i> 153.—	<i>R.M.</i> 167.—	<i>R.M.</i> 189.—
Gelbfilter I hell 2×	} 3.50	} 3.50	} 3.50	} 3.50	} 3.50	} 4.—
II mittel 4—6×						
Vorsatzlinse I bis ca. 43 cm	} 6.—	} 6.—	} 6.—	} 6.—	} 6.—	} 7.—
II „ „ 34 „						
Ergänzungsgeräte:						
Spezialentfernungsmesser mit Halter.	22.—	22.—	22.—	22.—	22.—	22.—
Lederetui dazu	2.70	2.70	2.70	2.70	2.70	2.70
Brillantsucher mit Libelle	5.50	5.50	5.50	5.50	5.50	5.50
Spezial-Sonnenblende, auch mit Gelbscheibe verwendbar	1.60	1.60	1.60	1.60	1.60	1.80
Fingerdruck-Auslöser	—50	—50	—50	—50	—50	—50
Aufsteckbare Spiegelreflexeinrichtung (Lieferbar ab Juli 1932)	48.—	48.—	48.—	48.—	48.—	48.—
Anpassungskosten extra	5.—	5.—	5.—	5.—	5.—	5.—
Lederetui für Spiegelreflexeinrichtung	3.80	3.80	3.80	3.80	3.80	3.80

Preise für Pupille-Taschen umseitig



Abb. 1

Taschen-Ausrüstungen zur Pupille

in feiner, geschmackvoller Ausführung

Tasche A (Abb. 2)

R.M.

aus Habanna-Rindleder für die
Camera, 2 Gelbfilter (bei Xenon
1:2 nur 1 Filter) und Stehfuß . 8.—

Tasche B (Abb. 3)

aus haselnußfarbigem Rindleder
für die Camera, Entfernungsmesser,
2 Gelbscheiben und
Stehfuß 14.—

Tasche C (Abb. 1)

sogenannte Bereitschaftstasche
(um den Hals zu tragen). Die
Camera verbleibt auch während
der Aufnahme in der Tasche . . 12.—

Eleganter Lederbeutel

mit Reißverschluß für die Pupille 5.50

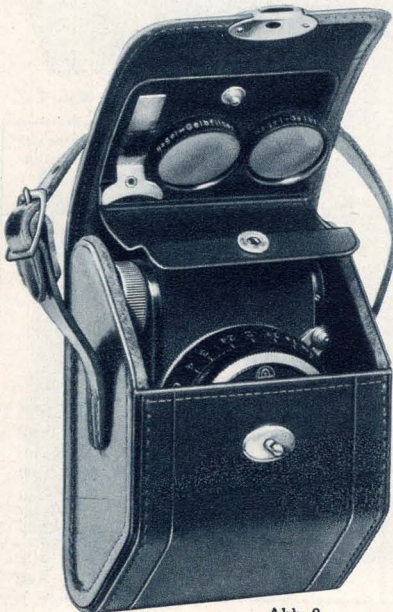
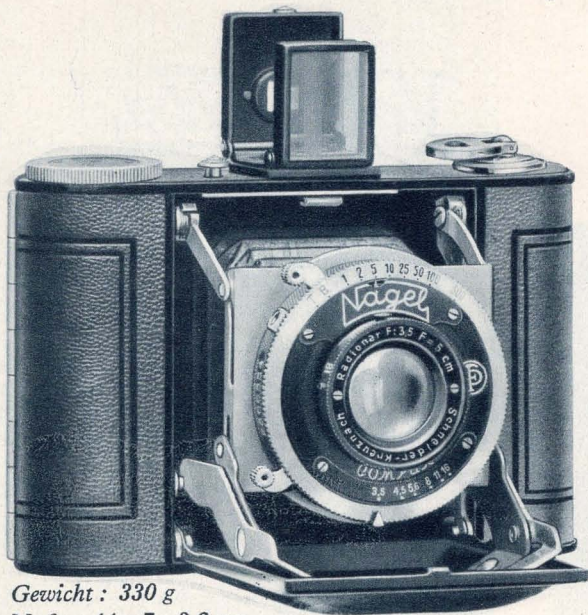


Abb. 2



Abb. 3



Gewicht : 330 g
Maße : 11 × 7 × 3,2 cm

Die entzückende Kleinheit der Vollenda begeistert jedermann. Weil sie so klein ist, kann man sie immer, selbst in der Damentasche bei sich tragen. Ihr Gehäuse ist aus Leichtmetall gegossen, so daß das Gewicht trotz Compurverschluss und 1:3,5 Objektiv auf 330 g herabgedrückt werden konnte.

Die Kleinfilm-Vollenda ist vielen willkommen als modernes Zusatzgerät zu bereits vorhandenen Großcameras. Sie ist optisch vorzüglich ausgerüstet und genügt auch verwöhnten Ansprüchen, trotz ihrer sehr mäßigen Preislage.

Die hübsche Form, tadellose Verarbeitung und praktische Konstruktion findet den Beifall Aller.

Nr. 48 Mit Durchsichtsucher und Frontlinsen-Einstellung RM.

C Schneider-Radionar 1:4,5, 5 cm Nagel-Verschl. 37.80

C Schneider-Radionar 1:4,5, 5 cm Pronto-S- „ 42.30

Mit optischem Sucher und mechanischem Tiefenschärfer

O Schneider-Radionar 1:3,5, 5 cm Comp.-Verschl. 70.—

L Schneider-Xenar } 1:3,5, 5 „ „ „ 88.—

M Leitz-Elmar } 1:3,5, 5 „ „ „ 102.—

N Zeiß-Tessar } * 1:3,5, 5 „ „ „ 102.—

P Schneider-Xenar } 1:2,9, 5 „ „ „ 115.—

R Zeiß-Tessar } 1:2,8, 5 „ „ „ 129.—

* Einstellung durch Schneckengang

Zubehör :

Weicher Lederbeutel	2.75
Ledertasche gefüttert	4.50
Gelbfilter I hell, II mittel	3.50
Focusierungslinsen I bis 52 cm, II bis 40 cm nur für Optik L bis R	6.—

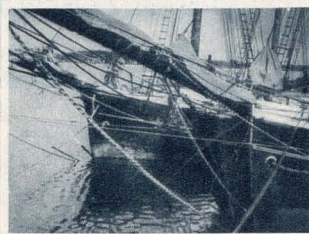
Die Kleinfilm-

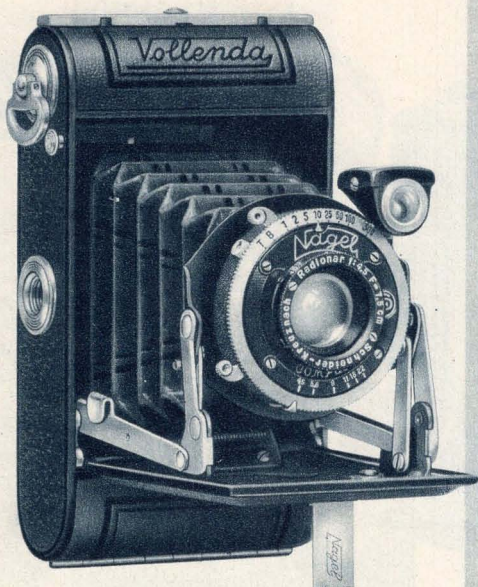
Vollenda

3 × 4

16 Aufnahmen
auf Rollfilm 4 × 6 1/2

*Mit einem Druck
im Nu —
ist sie auf und zu!*





Gewicht : 370 g
Maße : 12×6,7×3,1 cm



Vollenda

für Rollfilm 4×6,5

Die Konstruktion ist auf rasche Aufnahmebereitschaft und einfache Handhabung angelegt. Ein Druck auf den Gehäuseverschluss bringt das Objektiv selbsttätig in Stellung und schon ist man bereit. Die Schönheit der Konstruktion wird noch besonders hervorgehoben durch den dauerhaften, feingearbten Lederbezug. Spiegelsucher und ein praktischer Durchsichtssucher erleichtern das schnelle und zuverlässige Erfassen des Bildausschnitts.

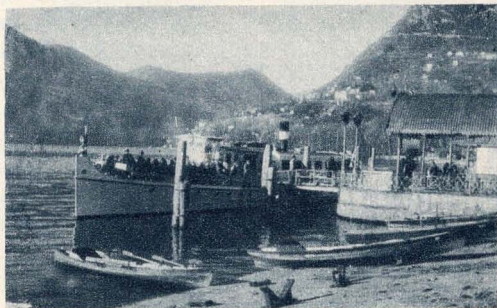
Nr. 52

RM.

- C Schneider-Radionar 1:4,5
7,5 cm in Nagel-Verschluss *46.—
- C Schneider-Radionar 1:4,5
7,5 cm in Pronto-S-Verschl. *56.—
- C Schneider-Radionar 1:4,5
7,5 cm in Compur-Verschl. *75.—
- E Schneider-Xenar 1:4,5, 7,5 cm
in Compur-Verschluss *90.—
- T Zeiß-Tessar 1:4,5, 7,5 cm
in Compur-Verschluss *100.—
- L Schneider-Xenar 1:3,5, 7 cm
in Compur-Verschluss †110.—
- N Zeiß-Tessar 1:3,5, 7 cm
in Compur-Verschluss †125.—

* Mit Frontlinsen-Einstellung
† Einstellung durch Schneckengang

- Weicher Lederbeutel 2.75
- Elegante Rindledertasche gefüttert 5.—
- Gelbfilter I 2×, II 4—6×, je 3.50



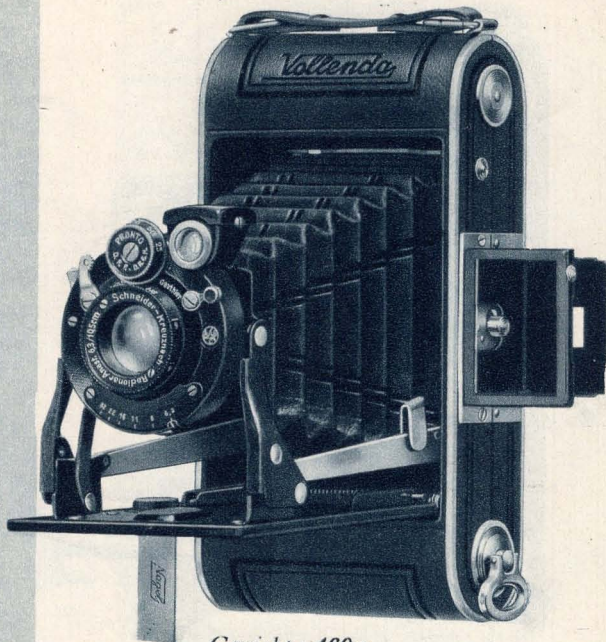
Vollenda

für Rollfilm 6×9

Diese Camera-Type hat wegen ihrer Kleinheit und ihres wohlfeilen Preises im Laufe der letzten Jahre unstreitig die größte Verbreitung gefunden.

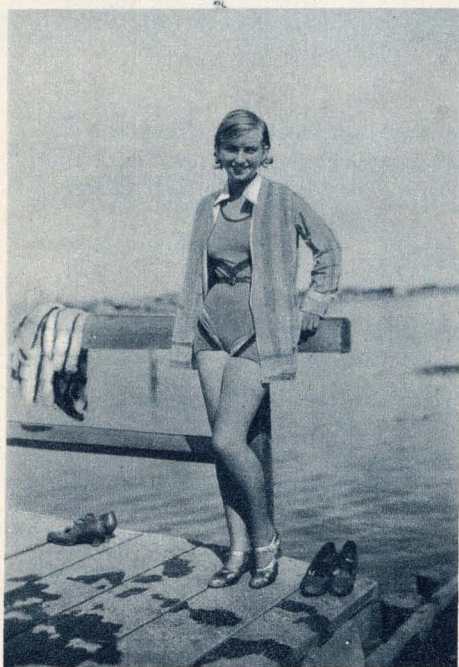
Durch einen Druck springt der Deckel auf und bringt das Objektiv selbsttätig in Aufnahme-stellung. Die rasche Schußfertigkeit wird durch einen praktischen Durchsichtssucher neben dem klaren Brillantsucher erhöht.

Die Entfernungseinstellung durch Drehen der Frontlinse nach Skala ist besonders einfach.



Gewicht : 460 g

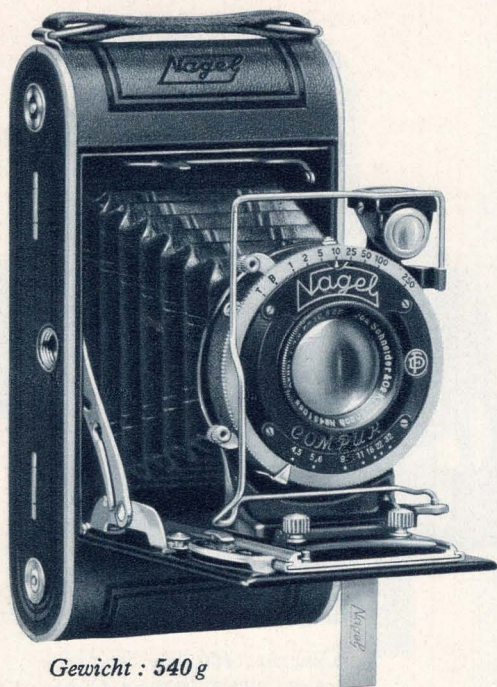
Maße : 14,8 × 7,6 × 3,4 cm



Die Vollenda 6×9 ist mit feingearbtem echtem Leder bezogen und wirkt deshalb dauernd elegant.

Nr. 68

	RM.
B Schneider-Radionar 1:6,3 10,5 cm in Nagel-Verschuß .	37.80
B Schneider-Radionar 1:6,3 10,5 cm in Pronto-Verschuß mit eingebautem Selbstausröser	42.30
Elegante Rindledertasche, gefüttert	5.50
Gelbfilter I hell 2×, II mittel 4—6× je	3.50
Portrait-Vorsatzlinse	2.70



Gewicht : 540 g

Maße : 14,8 × 7,6 × 3,4 cm



Librette

für Rollfilm 6×9

Die Rollfilm-Camera 6×9 mit lichtstarkem Objektiv 1:4,5 und erstklassigem Verschuß ist der Wunsch vieler Amateure. Der Librette-Konstruktion liegt die Absicht zugrunde, in möglichst klein gehaltenem Gehäuse eine hochwertig stabile Mechanik unterzubringen, welche die Ausnützung aller Vorteile einer wertvollen Markenoptik gestattet. Eine *exakte Schlittenführung* aus gezogenem Profilmessing gibt dem ausgezogenen Objektivteil zuverlässigen Stand.

Die *Entfernungseinstellung* erfolgt nach übersichtlicher Skala durch einen praktischen Radialhebel.

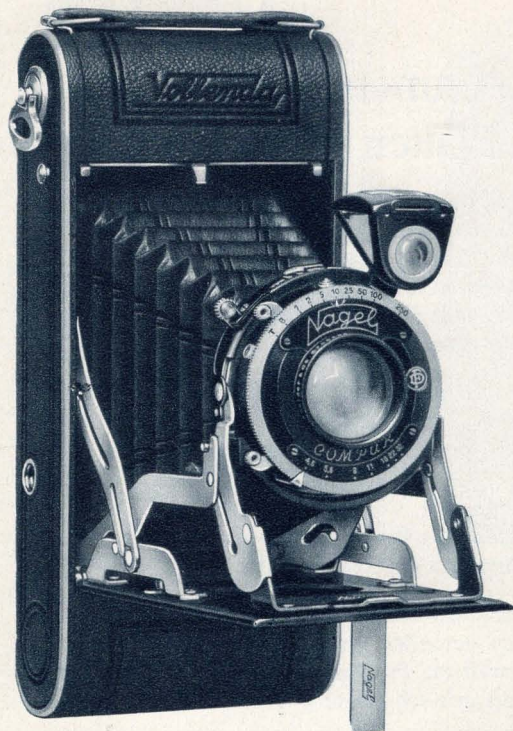
Die *Suchereinrichtung* besteht aus einem Brillensucher und dem bewährten Rahmensucher mit Visier.

Die sonstige Ausstattung ist unter Wahrung einer eleganten Linienführung in allen Teilen erstklassig und modern.

Nr. 75

RM.

- C Schneider-Radionar 1:4,5
10,5 cm in Pronto-Verschuß 52.20
- C Schneider-Radionar 1:4,5
10,5 cm in Pronto-S-Verschl. 56.70
- E Schneider-Xenar 1:4,5
10,5 cm in Comp.-S-Verschl. 85.50
- T Zeiß-Tessar 1:4,5
10,5 cm in Comp.-S-Verschl. 96.30
- Eleg. Rindledertasche gefüttert 5.50
- Gelbfilter in Leder-Etui:
I hell 2×, II mittel 4—6 × 5.—



Gewicht : 710 g
Maße : 20×8,7×3,9 cm

Nr. 80

- B Schneider-Radionar 1:6,3
12 cm in Nagel-Verschl. RM. 48.60
- B Schneider-Radionar 1:6,3
12 cm in Pronto-S-Verschl. RM. 53.10
- C Schneider-Radionar 1:4,5
12 cm in Pronto-Verschl. RM. 59.40
- C Schneider-Radionar 1:4,5
12 cm in Pronto-S-Verschl. RM. 63.90
- E Schneider-Xenar 1:4,5
12 cm in Compur-S-Verschl. RM. 106.20
- T Zeiß-Tessar 1:4,5
12 cm in Compur-S-Verschl. RM. 117.—

Elegante Rindledertasche,
gefüttert RM. 9.—

Gelbfilter in Leder-Etui:
I hell 2×, II mittel 4—6× RM. 5.—

Vollenda

für Rollfilm 6,5×11

Die besonders gute Bildwirkung des langegezogenen Formats 6,5×11 wird vom ersten Amateur gerne bevorzugt. Die Ausstattung mit Objektiven höherer Lichtstärke macht den Besitzer unabhängig von den Lichtverhältnissen.

Wie die Abbildung zeigt, ist das Spreizensystem dieser Camera, das dem großen Objektiv 1:4,5 Standfestigkeit zu geben hat, besonders kräftig gebaut. Die Einstellvorrichtung ist zweckmäßig, von oben ablesbar, durch Hebelzug angeordnet.

Als Bildsucher dient ein großer Brillant-sucher, ergänzt durch den praktischen Durchsichtssucher mit Visier.



Die Camera für Platten und Filmpack

Die Nagel-Platten-Camera zählt zum Gedingensten und Besten, was die deutsche Camera-Industrie zu bieten vermag. Der Interessent findet an Hand der nebenstehenden Abbildungen die wichtigen Konstruktions-Merkmale dieser Modelle veranschaulicht.

1. Die Gehäuse sind aus Leichtmetall gezogen, daher leicht und doch unveränderlich stabil. Der geöffnete Laufboden wird durch gefederte Spreizen im rechten Winkel zum Gehäuse festgestellt. Die Spreizen ruhen auf Spreizenfüßen mit langer Basis, wodurch dauernde Festigkeit gegeben ist (Abb. 1).
2. Für die Schlittenführung des Objektivträgers sind besonders kräftige Messingschienen mit bewährten Profilen gewählt. Die Zahntriebe sind peinlich genau gefräst (Abb. 2).
3. Der Standartenträger besteht gleichfalls aus starkem, präzis gefrästem Profilmessing. Er ist in die Laufschienen individuell eingeschliffen und sichert den festen Stand der Objektive (Abb. 3).
4. Die Standarten sind aus Leichtmetall gegossen und dauerhaft schwarz emailliert. Ihre elegante Form wird durch eine angeschliffene helle Linie vorteilhaft hervorgehoben (Abb. 4).
5. Die Lichtschutzklappe läßt sich auf einfache Weise vom Mattscheibenrahmen abheben, so daß die Mattscheibe selbst leicht und mühelos ausgewechselt oder für Farbaufnahmen umgekehrt werden kann (Abb. 5).

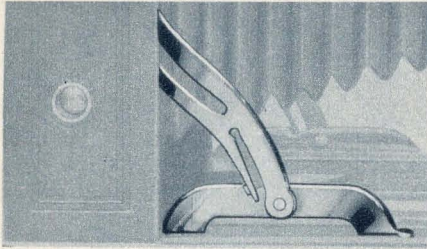


Abb. 1

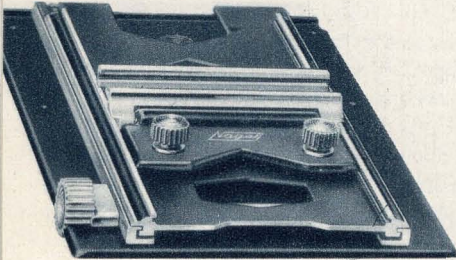


Abb. 2

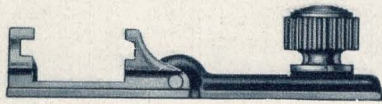


Abb. 3



Abb. 4

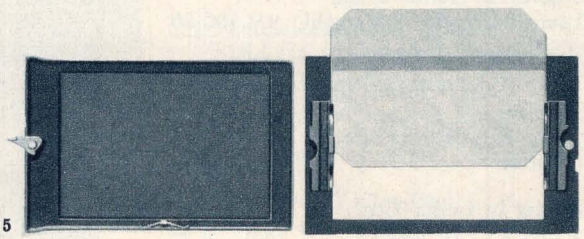


Abb. 5

Anca

Für Platten $6,5 \times 9$ und 9×12
oder Filmpack 6×9 und 9×12

Dieses Modell hat einfachen Bodenauszug mit Radialhebeleinstellung. Die Standarte ist hoch, tief und bei Nr. 28 auch seitlich verstellbar. Ein klarer Brillantsucher und ein großer aufklappbarer Rahmen-sucher geben das Bildfeld genau wieder.

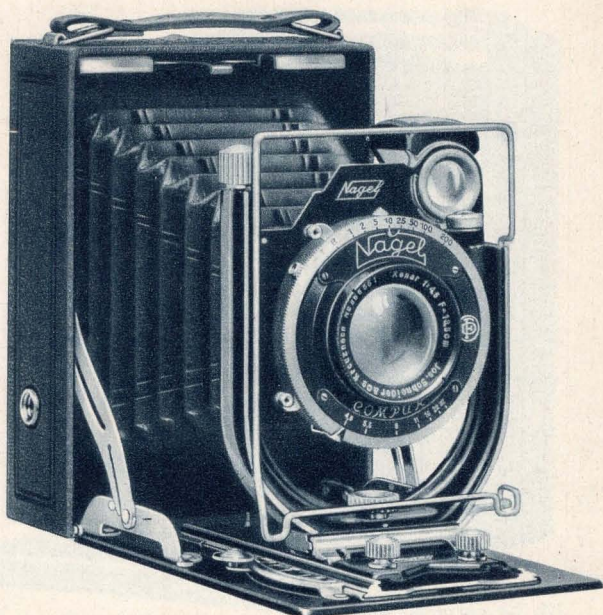
Der dauerhafte, echte Lederbezug gibt der Camera eine solide Eleganz.

Nr. 14, Gewicht: 570 g

Maße: $12,2 \times 8 \times 4,2$ cm

Nr. 28, Gewicht: 960 g

Maße: $15,2 \times 10,6 \times 4,9$ cm



Preise einschließlich 3 Metallkassetten
und Drahtauslöser:

Nr. 14 $6,5 \times 9$ cm

RM.

- B Schneider-Radionar 1:6,3
10,5 cm Pronto-Verschuß . . 45.—
- B Schneider-Radionar 1:6,3
10,5 cm Pronto-S-Verschuß 50.—
- E Schneider-Xenar 1:4,5
10,5 cm Comp.-S-Verschuß 82.—

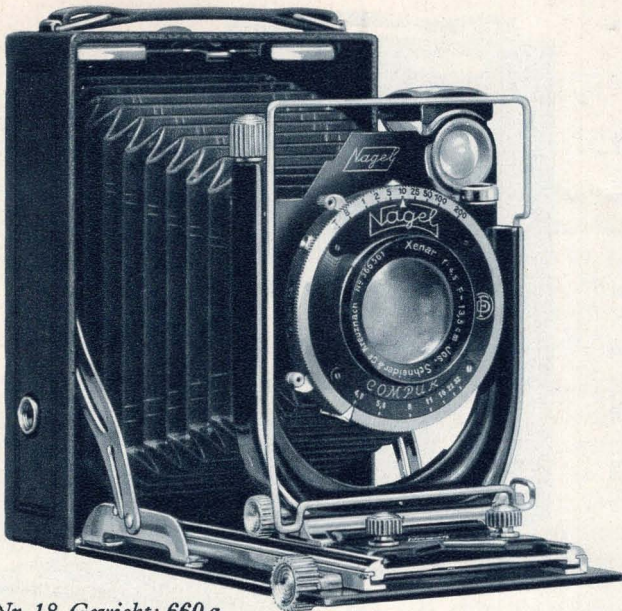
Nr. 28 9×12 cm

- B Schneider-Radionar 1:6,3
13,5 cm Pronto-Verschuß . . 52.—
- B Schneider-Radionar 1:6,3
13,5 cm Pronto-S-Verschuß 57.—
- E Schneider-Xenar 1:4,5
13,5 cm Comp.-S-Verschuß 99.—

	$6,5 \times 9$	9×12
	RM.	RM.
Filmpackkassette		
beledert	4.50	5.—
Metallkassette . . .	1.10	1.20
Gelbfilter hell, mittel oder dunkel in Etui		
für Optik B	5.—	5.—
für Optik E	5.—	7.75
Eleg. Rindledertasche gefüttert, f. Kamera, 3 Kassetten oder Filmpackkassette .	10.—	12.—

Bei Bestellung von Gelbfiltern
ist der Fassungs-durchmesser anzugeben.





Nr. 18, Gewicht: 660 g
Maße: 12×8×4,2 cm

Nr. 33, Gewicht: 1100 g
Maße: 15,2×10,7×4,8 cm

Recomar

für Platten 6,5×9 und 9×12
für Filmpack 6×9 und 9×12

Zwei Modelle,
die in ihrer Schönheit
und Güte der Ausstattung
unübertrefflich sind.

Der anspruchsvolle Amateur
findet hier das leistungsfähige
Gerät, das ihm dauernde Freude
bereitet.

Die Ausstattung mit doppeltem
Bodenauszug ermöglicht die Be-
nützung von Vorsatzlinsen zur
Erzielung längerer Brennweiten
und die Herstellung von Repro-
duktions-Aufnahmen in natür-
licher Größe. Das Objektiv ist
nach allen Seiten verstellbar, die
Sucherausrüstung erstklassig.

Nr. 18 6,5×9 cm

			RM.
E	Schneider-Xenar	1:4,5, 10,5 cm, mit Compur-S-Verschluß	103.50
EE	Schneider-Xenar	1:4,5, 12 cm, „ „ „	108.—
K	Schneider-Xenar	1:3,8, 10,5 cm, „ „ „	112.50
T	Zeiß-Tessar	1:4,5, 10,5 cm, „ „ „	115.20

Nr. 33 9×12 cm

E	Schneider-Xenar	1:4,5, 13,5 cm, mit Compur-S-Verschluß	126.—
EE	Schneider-Xenar	1:4,5, 15 cm, „ „ „	135.90
K	Schneider-Xenar	1:3,8, 13,5 cm, „ „ „	140.40
T	Zeiß-Tessar	1:4,5, 13,5 cm, „ „ „	136.80

Alle Preise einschließlich 3 Metallkassetten und Drahtauslöser

Vorsatzlinsen in festem Rindlederetui

	Brennweite d. Objectives	Durch Vorsatzlinsen erzielbare Brennweiten					Preis
		A	B	C	D	E	
Für Nr. 18	cm						RM.
	10,5	13,5	17,0	20,0	9,0	—	6.50
	12	16,5	20,0	22,0	10,0	—	6.50
Für Nr. 33	13,5	18,0	23,0	25,5	—	10,0	7.50
	15	20,5	26,0	nur für Optik K	—	11,0	7.50

Gelbfilter mit Etui: I hell, II mittel, III dunkel	RM. 5.—	6½×9	9×12
Metallkassette	RM. 1.10	5.—	7.75
Filmpackkassette, belüftet	RM. 4.50	5.—	1.20
Rindledertasche, gefüttert, f. Camera, 3 Kassetten od. Filmpackkass.	RM. 10.—	10.—	12.—

Preisänderungen vorbehalten. — Für Druckfehler, Irrtümer und die Richtigkeit der Abbildungen übernehmen wir keine Gewähr.

