

Bahnhof-Drogerie
Gerhard Reichpietsch
Neukirch-Ost (Lausitz)
Hauptstraße Nr. 2

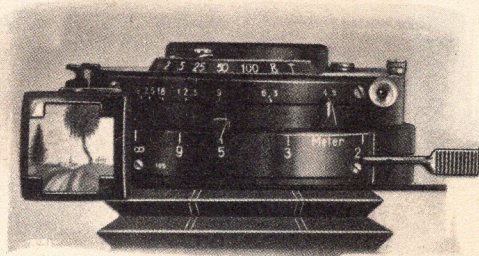


Agfa

Standard-
Cameras

Gute Bilder auf dem einfachsten Wege herstellen zu können, war der Leitsatz bei der Konstruktion unserer *Agfa-Standard-Cameras*. Leichte Handhabung und Preiswürdigkeit waren Vorbedingungen, die jedoch die Qualität der Konstruktion und der Fabrikation nicht mindern durften. Genaueste Durcharbeitung aller einzelnen Teile, die Verwendung von bestem Material und größte Sorgfalt bei der Herstellung mußten, wie bei allen anderen Agfa-Erzeugnissen, auch hier die Grundlage sein.

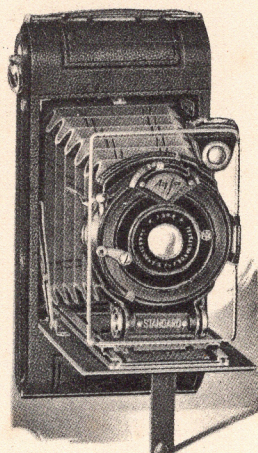
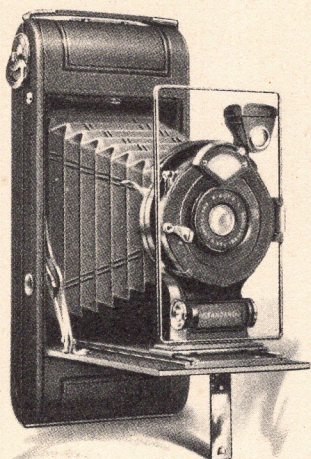
Die Agfa-Standard-Cameras kommen als *Rollfilm-Apparate* für die Bildgröße 6×9 cm und $6\frac{1}{2} \times 11$ cm und als *Platten-Apparate* für die Bildgröße $6\frac{1}{2} \times 9$ cm und 9×12 cm in den Handel.



Grundlegend neu ist bei allen Agfa-Standard-Modellen die *bequeme und leichte Einstellung* der Aufnahme-Entfernungen durch eine Schneckengang-Führung, wodurch sich ergibt, daß alle Einstellungen, Entfernungen und Blendenskala, sowie die Verschluss-Einstellungen *nebeneinander von oben ablesbar* sind.

Ferner ist grundlegend neu die patentierte Laufbodenschienenführung des Vorderteils, durch die das *Objektiv* einen *absolut festen Stand* erhält.

Der neue Agfa-Automat-Verschluss mit Uhrwerksbremse verbürgt vollständige Genauigkeit. Mit demselben können *Moment-Aufnahmen* von $\frac{1}{2}$ bis $\frac{1}{100}$ Sekunde in voller Sicherheit gemacht werden, während für längere Belichtungen *Ball-* sowie *Zeit-Aufnahmen* möglich sind.



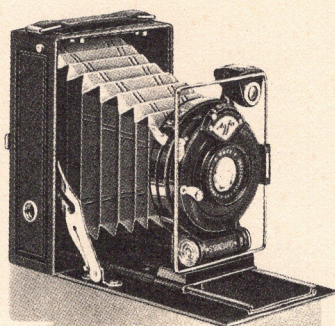
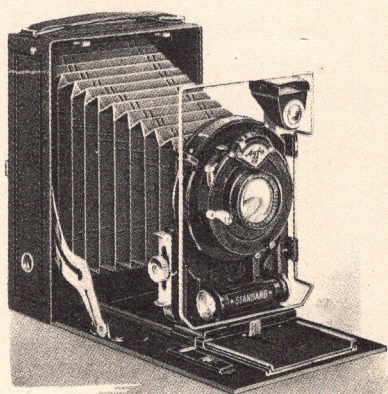
DIE AGFA-STANDARD-CAMERAS FÜR ROLLFILMS

sind besonders leicht zu handhaben, und es bedarf deshalb zur Ausübung der Photographie mit diesen Apparaten keiner langen Vorbereitungen und keines Studiums.

Das *Einsetzen und Auswechseln der Filmspulen* geschieht durch die patentierten, ausschwenkbaren Spulenhalter *spielend leicht*, so daß auf der Wanderung und sogar im Winter mit Handschuhen jederzeit schnell ein neuer Film eingesetzt werden kann. Für stets scharfe Bilder bürgt die *Filmdruckplatte*, durch die ein ständiges Planliegen des Rollfilms in der Einstellebene erreicht wird.

PREISE UND MODELLE

Apparat-Nr.	Format cm	Objektiv	Lichtstärke	Brennweite mm	Abmessungen cm	Gewicht	Preis RM.
254	6×9	K	F: 7,7	105	17,3×8,3×3,8	660 g	60.—
254	6×9	L	F: 6,3	105	17,3×8,3×3,8	660 g	68.—
254	6×9	M	F: 4,5	105	17,3×8,3×3,8	660 g	78.—
255	6,5×11	K	F: 7,7	130	20,8×8,8×4	780 g	70.—
255	6,5×11	L	F: 6,3	130	20,8×8,4×4	780 g	78.—



DIE AGFA-STANDARD-CAMERAS FÜR PLATTEN UND FILMPACKS

bieten alle Vorteile einer modernen Platten-Camera: das Aufnahmematerial kann jedem besonderen Falle angepaßt werden, das Bild kann auf der Mattscheibe betrachtet werden und durch die Verwendung von Filmpacks kann man sich auch mit diesen Cameras die Vorteile des Films zu nutze machen.

Darüber hinaus haben die Agfa-Standard-Cameras noch einige besondere Vorzüge. Sie haben einen genormten Camera-Falz, der den *Kassetten einen festen und lichtdichten Sitz* und die *stets richtige Lage der Platten in der scharfen Einstellenebene* garantiert. Die Mattscheibe kann für Farbaufnahmen umgekehrt, bzw. mit einem Griff ausgewechselt werden.

Die zu den Agfa-Standard-Platten-Cameras gehörigen *Agfa-Spezial-Kassetten* besitzen eine neuartige patentierte *Haltevorrichtung*, die nicht nur das Einlegen und Herausnehmen der Platten erleichtert, sondern auch bei starker Erschütterung ein Herausspringen unmöglich macht.

PREISE UND MODELLE

Apparat-Nr.	Format cm	Objektiv	Lichtstärke	Brennweite mm	Abmessungen cm	Gewicht	Preis RM.
204	6,5×9	L	F: 6,3	105	12,1×8,3×4,1	650 g	65.—
204	6,5×9	M	F: 4,5	105	12,1×8,3×4,1	650 g	75.—
208	9×12	L	F: 6,3	135	15,2×10,8×0,7	1100 g	80.—
208	9×12	O	F: 4,5	135	15,2×10,8×0,7	1100 g	95.—

Das Modell Nr. 208 besitzt noch eine Reihe von technischen Feinheiten, die den besonderen Ansprüchen der Größe 9×12 cm gerecht werden, z. B. eine Einrichtung für Hoch- und Tiefverstellung des Objektivs und eine Einstell-Skala für ganz kurze Entfernungen.

Als Zubehör zu diesem Modell wird außerdem unberechnet eine *Vorsatzlinse* geliefert, die die normale Brennweite des Objektivs von 135 mm auf 165 mm verlängert. Der dadurch vergrößerte Abbildungsmaßstab wird besonders bei Porträtaufnahmen, aber auch bei Fernaufnahmen und zahlreichen anderen Gelegenheiten durch die bessere perspektivische Wirkung willkommen sein.

Von der sonstigen Ausrüstung aller Agfa-Standard-Cameras sei noch erwähnt:

- das mit Naturleder bezogene Aluminiumgehäuse,
- der Balgen aus bestem Leder,
- die Ausrüstung mit zwei Suchern, dem Spiegelsucher sowie dem Rahmensucher.

Zu jeder Agfa-Standard-Camera wird eine Prüfungsurkunde, eine genaue Gebrauchsanweisung und ein „Agfa-Photo-Lehrbuch für Anfänger“ geliefert.

DIE OBJEKTIVE

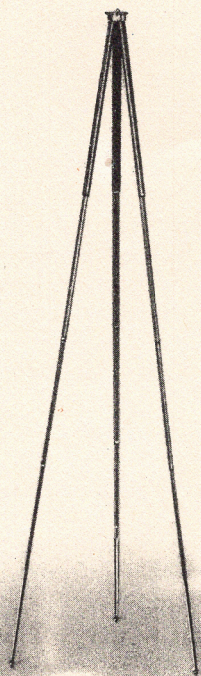
Die Objektive der Agfa-Standard-Cameras sind durchweg *Anastigmaten von hervorragender Schärfenzeichnung*. Der Agfa-Anastigmat in drei Lichtstärken F: 4,5 (M), F: 6,3 (L) und F: 7,7 (K) ist 3linsig, unverkittet und vorzüglich ausgeglichen. Der nur für die Agfa-Standard-Platten-Camera im Format 9×12 cm (208) gelieferte Agfa-Doppel-Anastigmat (O) ist eine 4linsige, symmetrische, unverkittete Konstruktion mit besonders hohem Korrekktionsgrad und der Lichtstärke F: 4,5.

PORTRÄTLINSE

Wer mit seiner Agfa-Standard-Camera für Rollfilms oder der Platten-Camera Nr. 204 *Porträt-Großaufnahmen* oder andere Aufnahmen aus nächster Nähe machen will, der beschaffe sich eine Agfa-Porträtlinse. Diese Linse gestattet auf weniger als 1 m an das Aufnahme-Objekt heranzugehen und braucht für die Aufnahme nur einfach auf das Objektiv aufgesteckt zu werden. Sie zeichnet das Bild bis zum Rand scharf aus und verleiht ihm eine gewisse Plastik.

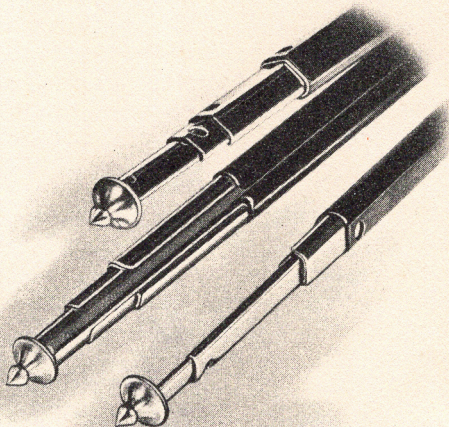
Preis der Agfa-Porträtlinse Nr. 254 3.50 RM.

DAS AGFA - STATIV



Trotz höchster Steigerung der Lichtempfindlichkeit des Aufnahme-materials und größter Lichtstärke der Objektive sind oft längere Belichtungszeiten notwendig, die eine feste Aufstellung des Apparates erfordern. Durch behelfsmäßige Auflage, z. B. auf Tischen, Stühlen, Mauern usw., ist man an einen, in den meisten Fällen ungünstigen Aufstellungsort gebunden. Um den günstigsten Standpunkt für die Aufnahmen nach eigenem Ermessen wählen und dabei auch längere Belichtungszeiten anwenden zu können, gebraucht man das Agfa-Stativ, das in das Gewinde an den Apparaten genau passend eingeschraubt werden kann und den besonderen Vorzug besitzt, *absolut festzustehen*. Trotz seiner hohen Auszugslänge von 128 cm ist das Stativ in geschlossenem Zustande nur 35 cm lang

und kann deshalb überallhin bequem mitgeführt werden. Weiterhin ist es sehr praktisch, daß die Zugteile mit einem Griff auseinandergenommen und dann mühelos gereinigt werden können. Durch Beschädigung unbrauchbar gewordene Teile können Sie bei jedem Photohändler sofort auswechseln, denn jedes Schenkelteil ist einzeln käuflich.



Preis RM. 9.50

ZUBEHÖR ZU DEN AGFA-STANDARD-CAMERAS

Zu jeder Agfa-Standard-Camera für Platten und Film packs werden 3 Spezial-Kassetten in einem eleganten Etui als Zubehör geliefert. Auf Wunsch können selbstverständlich jederzeit von uns weitere Kassetten bezogen werden.

	6×9 RM.	6,5×9 RM.	6,5×11 RM.	9×12 RM.
1 Normalfalz-Kassette* . . .	—	1.65	—	1.75
3 Normalfalz-Kassetten in Kunstledertasche	—	5.80	—	6.20
1 Kassettentasche (Kunst- leder) für 3 Kassetten . .	—	0.85	—	0.95
1 Normalfalz-Film pack- Kassette	4.50	—	—	5.—
1 Mattscheibenrahmen . . .	—	4.50	—	6.—
1 Standard-Ledertasche mit Samtfütterung	7.50	12.—	8.75	14.50
Auslöser für Standard-Appa- rate	1.—	1.—	1.—	1.—

* Für Farbenplatten-Kassetten berechnen wir keinen Aufschlag.

AGFA-PLATTENPACK

9×12 cm, für Tageslicht-Ladung und -Entwicklung

Plattenpack gefüllt mit 5 Chromo-Isorapid-Platten	RM. 3.30
Adapter mit Zählwerk	RM. 16.—
Tank mit Fuß und Plattenkorb	RM. 8.50
<small>(Adapter und Tank sind einmalige Anschaffungen)</small>	

Über diese hochinteressante Neuerung, die gestattet, Platten bei Tageslicht einzulegen, zu wechseln und zu entwickeln, bitten wir unseren Sonderprospekt einzufordern.



VERWENDEN SIE
IN AGFA-CAMERAS

stets

AGFA=ROLLFILMS
AGFA=FILMPACKS

u n d

AGFA=PLATTEN

*Sie finden für alle Zwecke
in ihnen das beste
Aufnahmematerial*

