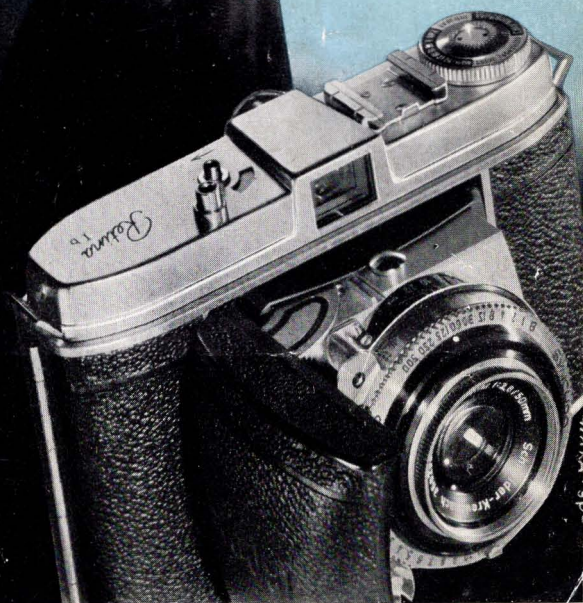


K o d a k

Retina 1b



E N K L A S S E F O R S I G

Retina Ib

... det alsidige kamera

I vor forstumlede og fortravlede tid, lærer vi at værdsætte de små og store glæder, livet bringer os, men desværre passerer de glade timer alt for hurtigt. — Dog kan vi fastholde dem! Ikke blot i erindringen, som falmer med tiden, men med et »Retina« Ib.

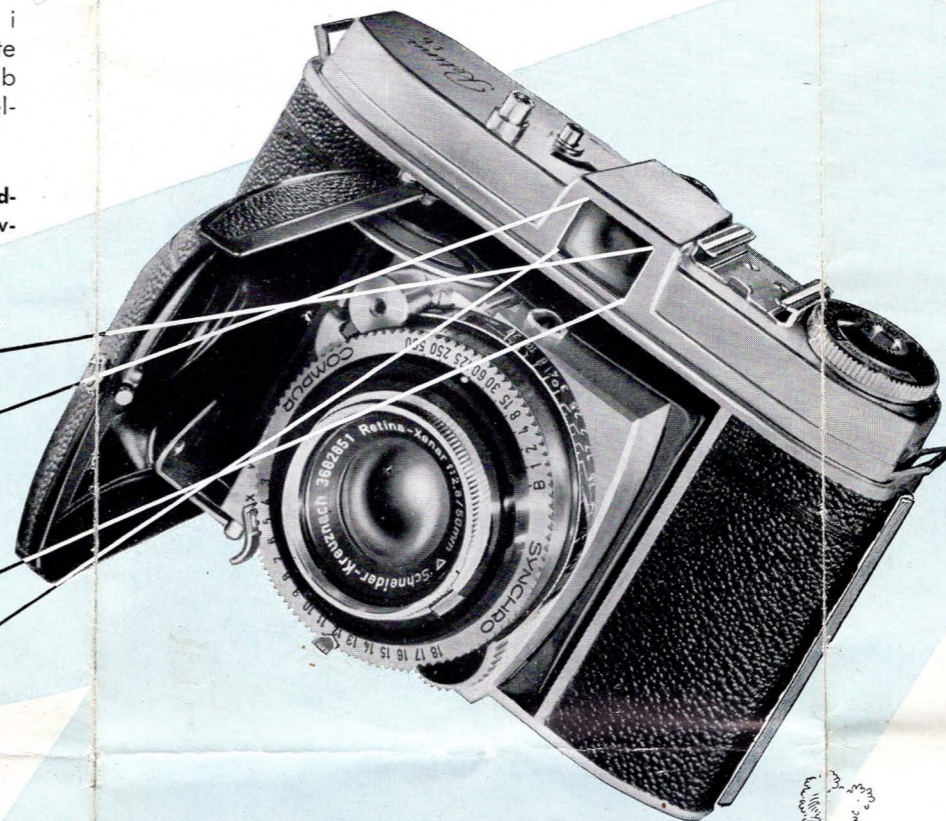
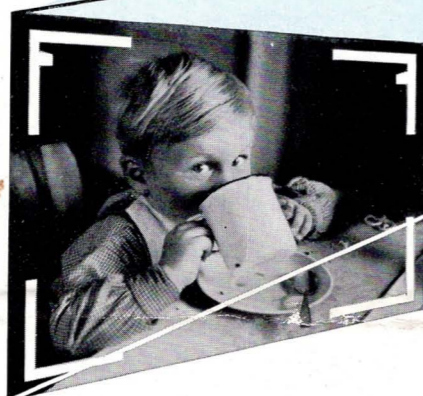
»Retina« Ib giver Dem glæde for hele livet! Dette alsidige småbilledkamera er altid til Deres tjeneste — til familiebilleder eller sportsbilleder, på væddeløbsbanen eller i muntre fester, på ferierejser eller i fritiden.

Det er moderne i sit udstyr, smukt i sin form og let i brug.

Dets særlige konstruktion og tekniske udstyr sikrer skarpe, gode billeder og er absolut driftssikkert, hurtigt at betjene og pålideligt.

»Retina« Ib er frugten af årtiers erfaringer i kamerakonstruktion i forening med de sidste optisk-videnskabelige resultater. »Retina« Ib besidder alle hjælpemidler til den største ydelse og den letteste betjening.

Den nye **Synchro-Compur-lukker med lysværdiindstilling (tid — blænder — kobling) og indbygget selvudløser.**



Lysstærkt objektiv »RETINA« — Xenar f. 2,8/50 mm.

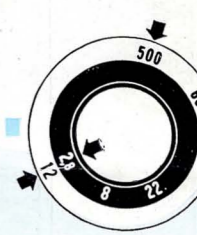
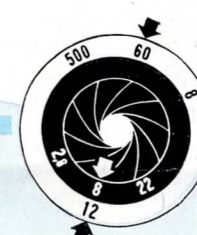
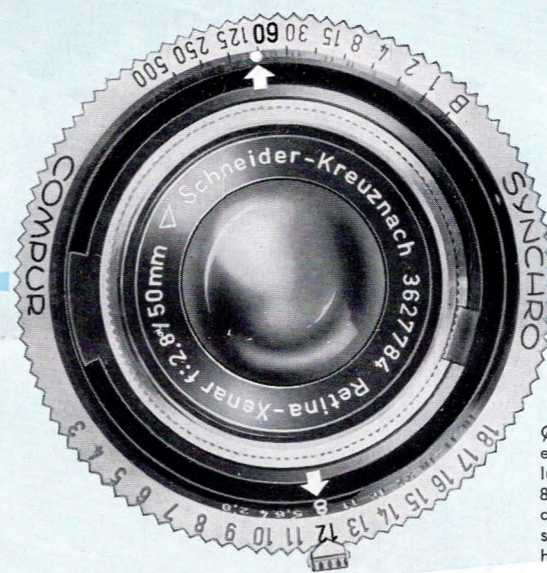
Stor, klar søger med billedbegrænsningsramme.

Forsænkelig objektivplade, der holder objektivet absolut stabilt.

Hurtigoptrek, billedtæller, filmspærring, udløser på kamerahuset etc.

Navnet Kodak borger for, at De med »Retina« Ib har erhvervet et kamera af fremragende konstruktion og ydedygtighed og de smukke »Retina«-billeder vil altid minde Dem om timer, der aldrig vender tilbage.

TID - BLÆNDER - KOBLING



Ønsker man stor dybdeskarphed, drejer man indstillingsringen indtil blænderviseren, som er indstillet på en given lysværdi (f. eks. 12) står udfor f.22 — og automatisk indstilles lukkeren på 1/8 sekund (illustrationen foroven t. v.). Skal optagelsen foretages ved blænder 8 indstiller lukkeren sig automatisk på 1/60 sekund (illustrationen i midten). Fordrer motivet den korteste lukkertid, 1/500 sekund, åbner blænderen sig samtidigt til blænder 2,8 (illustrationen til højre). Man behøver altså ikke at omregne, hvilken lukkertid, der passer til hvilken blænder eller omvendt: lukkeren på »Retina« regner for Dem! En meget stor fordel.

Billedbegrænsningsøgeren

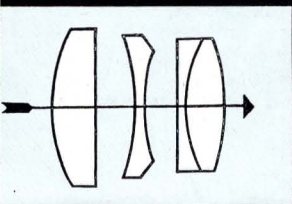
1 gør det muligt hurtigt og sikkert at bestemme det rigtige billedudsnit før og under optagelsen. Den store søger omfatter en klart lysende billedbegrænsningsramme. Parallaxmærker hjælper til at ophæve parallaksen ved optagelser mellem 0,9 og 2 m.

Den forsænkede objektivplade

2 som holder objektivet absolut stabilt, sikrer den fulde udnyttelse af det effektive »Retina«-objektiv. Når kameralåget lukkes i, glider objektivet ind i kamerahuset, hvor det er sikkert beskyttet.

Indstilling af eksponering

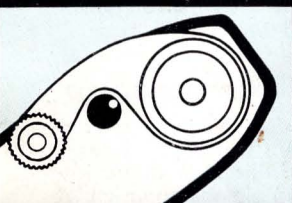
3 på den nye »Retina« Ib er overordentlig let. Kun en værdi, lysværdien, skal indstilles, da lukkertidsindstillingen og blænderen er koblet sammen, hvorved der altid opnås en korrekt kombination af tid og blænder.



4

Retina - Xenar f. 2,8

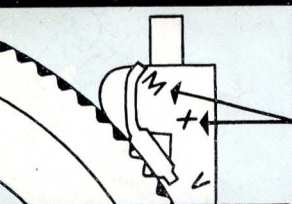
Det firelinsede objektiv på »Retina« lb er finkorrigeret og udmærker sig ved fremragende opløsnings-evne. Antirefleksbelægningen, der er særligt afstemt efter farvefotograferingens specielle krav, gør »Retina« lb til et særdeles ydedygtigt kamera.



5

Hurtigoptræk

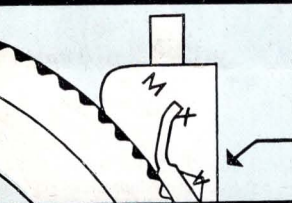
Hurtigste beredskab i det rigtige øjeblik er forudsætningen for ægte »snapshots«. »Retina« lb, med det gennemprøvede hurtig-optræk er selv den vanskeligste situation voksen. Ved een bevægelse føres filmen frem, lukkeren spændes og billedtælleren drejes.



6

Fuldsynkronisering

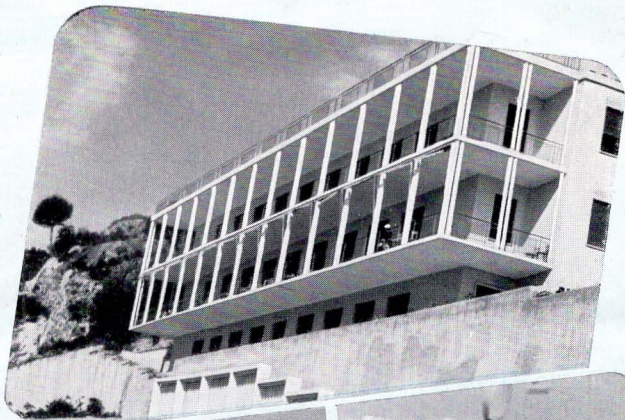
For »Retina« lb er der ingen belysningsproblemer. Slår det forhåndenværende lys ikke til, bruger man »Kodablitz« flashholderen. Lukkeren i »Retina« lb er fuldsynkroniseret for flash-pærer og elektron-flash helt ned til den korteste belysningstid på 1/500 sek.



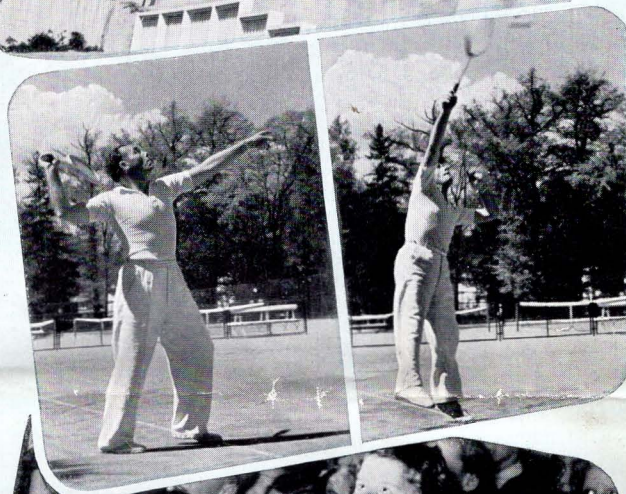
7

Selvudløser

Den nye Synchro-Compur-lukker omfatter også en indbygget selvudløser. Dette vil glæde enhver fotograf, der også af og til selv gerne vil med på et billede. Det øger billedets værdi og giver endnu mere glæde ved at fotografere.



4



5



6



7

... endnu alsidigere ved hjælp af tilbehør

Talløse »Retina«-venner over hele verden sætter pris på deres »Retina«-kamaras ubetingede ydedygtighed og pålidelighed. De værdsætter i lige så høj grad den alsidighed, der er baseret på det omfattende »Retina«-tilbehørssystem, fordi de mange tilbehørsdele i høj grad udvider det populære kamaras muligheder:

Modlysblænder og filtre er uundværlige til opnåelse af gode billeder. Modlysblænderen holder forstyrrende reflekslys borte. Filtrene tjener til tonerigtig- og kontrastrig gengivelse på sort-hvid film.

»Kodalux« **L**, den foto-elektriske belysningsmåler med det store måleområde, giver såvel lysværdi som lukkertid og blænder ved motiv- eller lysmåling.

»Retina«-rammesøger, til optagelse af hurtigt vekslende situationer og bevægelser. Den har parallakseudligning og kan i forbindelse med N-forsatslinserne også anvendes ved næroptagelser på indtil 30 cm afstand.

Kodablitz, den praktiske og pålidelige flashholder med indbygget kondensator og opret reflektor giver et behageligt blødt lys.

Nærindstillingsudstyr: til næroptagelser mellem 97 og 29 cm ved hjælp af de 2 N-forsatslinser.

Næroptagelsesudstyr og R-forsatslinser til optagelser af små genstande, smykker, insekter o. lign. fra 4 afstande ned til 15 cm. Desuden til reproduktion i formaterne DIN A6 – A9.

Bordstativ: Til alle optagelser der fordrer en længere belysningstid. Kan også anvendes i forbindelse med nærindstillings- og næroptagelsesudstyret.

Dokumentstativ: Til reproduktion af dokumenter, sjældne tryk o. lign. i formaterne DIN A4 og A5.

Mikroudstyr: Til mikrooptagelser i sort/hvidt eller farve.

**KONGS RAK &
OHN**
Vimmelskaflet 43
Central *2567