



Die
KAMERA
mit dem
magischen Kreis
von

Voigtländer

HEILIGEN
STADT



Voigtländer

BRILLANT

mit dem magischen Kreis
im leuchtenden Sucherbild!

*Nicht nur eine Kamera,
nein – eine vollständige Ausrüstung!*

Das Geheimfach der Brillant, das Sie auf der gegenüberliegenden Groß-Abbildung sehen, ist bei dieser Kamera nicht etwa ein leerer Raum, für den Sie erst Filter und Belichtungsmesser kaufen müssen, nein, beides ist schon drin und braucht nicht extra bezahlt zu werden. Ja, das gibt's auch!

Wie wichtig ein Filter für die Schönheit Ihrer Aufnahmen ist, wird Ihnen jeder Erfolgreiche sagen, und daß Sie eine ganze Menge Lehrgeld sparen und mehr Freude an wohl-gelungenen Aufnahmen haben, wenn Sie mit einem unbestechlichen Belichtungsmesser arbeiten, das wissen Sie wohl selbst. Noch dazu, wenn dieses Meßinstrument die richtige Belichtungszeit von der Höchstgeschwindigkeit des Verschlusses am Tage bis zu einer Belichtung von 2 Stunden bei Aufnahmen in dunkler Nacht objektiv anzeigt!

*Ein Meisterwerk
an Feinmechanik und Optik*

Die „Brillant mit Scharfeinstellung“, so heißt sie offiziell, ist wirklich eine Kamera, mit der jeder – wenn es nicht gerade ein Trotzkopf ist! – gute Bilder machen muß. Sie ist bemerkenswert stabil gebaut, und das V 6 Material kann einen tüchtigen Puff vertragen. Selbstverständlich hat sie Panschutz, und – sehr wichtig! – sie paßt für alle Spulenarten, ob Holz oder Metall.

Und jede Brillant ist mit der berühmten Voigtländer-Optik ausgerüstet! – Das allererste Objektiv, das überhaupt für fotografische Zwecke errechnet wurde, (das war anno 1840!), das war ein Voigtländer-Objektiv, und jetzt geht die dritte Million Voigtländer-Objektive in die Welt hinaus. Wenn so viele Menschen auf Voigtländer-Optik schwören, dann muß sie schon ganz besonders gut sein!



Das leuchtende Sucherbild mit dem magischen Kreis



Zwei Dinge brauchen Sie, um statt der üblichen Knipsfotos schöne, scharfe Bilder zu schaffen, also Bilder, die das Motiv in all der Schönheit zeigen, die Sie bei der Aufnahme sahen, Bilder von einer springenden Schärfe. Diese beiden Dinge: das große, „leuchtende Sucherbild“ und die „Scharfeinstellung auf der Mattscheibe“, die es bisher in solcher Vollendung bei keiner Kamera gemeinsam gab, sind jetzt in dieser einzigartigen Voigtländer-Konstruktion vereint worden.

So, wie das Bild im Album, so leuchtet Ihnen aus dem Sucherschacht der Brillant Ihr Motiv entgegen, und jetzt können Sie Ihre Aufnahmen wirklich so machen, wie das Motiv am schönsten wirkt. Alles, was Sie im Sucher sehen, auch am äußersten Rande, das bekommen Sie bestimmt mit aufs Bild, denn hier haben die Voigtländer-Konstrukteure der „Parallaxe“, d. h. der Unstimmigkeit zwischen Sucher- und Aufnahme-Begrenzung, ein Schnippchen geschlagen.

Und das schönste ist, daß dieses Sucherbild immer scharf ist. Sie brauchen also nicht erst – wie sonst bei einer Spiegelreflex – scharf einzustellen, um das Motiv überhaupt erst richtig sehen zu können, sondern hier genügt ein Blick in den Sucherschacht, denn bei der Brillant ist das Sucherbild immer scharf!

Scharf bis in die Ecken sehen Sie Ihr Motiv vor sich, und genau in der Mitte, im bildwichtigsten Teil, da liegt der magische Kreis: Der Entfernungsmesser. Dieser Entfernungsmesser ist ein feinmattierter Kreis, der in die Mitte der großen Spiegelsucher-Linse eingeschliffen ist. Darauf kann man durch eine angelenkte Lupe mit Filterwirkung haargenau einstellen. Sobald das Bild in diesem Kreis genau so scharf ist, wie der übrige, immer scharfe Teil des Sucherbildes, sind Sie sicher, daß Ihre Aufnahme auch haarscharf wird.

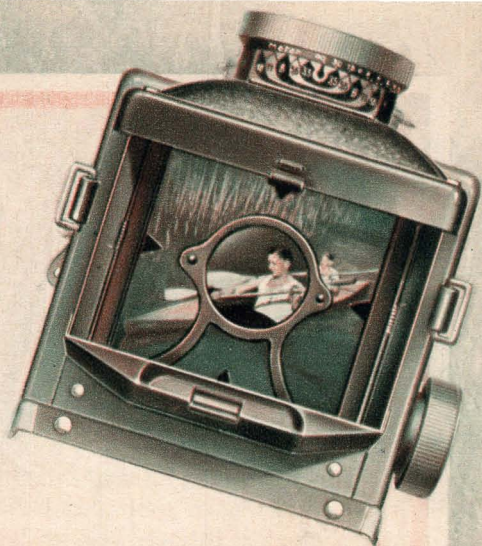
Das Sucherobjektiv zeigt Ihnen dann, von oben ablesbar, die eingestellte Entfernung und die Reichweite der Tiefenschärfe von vorn bis hinten für sämtliche Objektivöffnungen.



Lichtstärker

als das Auge!

Mit der bisher unerreichten Lichtstärke von 1:2,2 für Sucherobjektive bekommen wir bei der Brillant ein ganz besonders helles Sucher- und Meßbild und eine außerordentlich gesteigerte Einstellgenauigkeit. Hier hat der Begriff der „springenden Schärfe“ tatsächlich seine höchste Berechtigung, denn beim Einstellen springt das Bild im Kreis ganz plötzlich in die absolute Schärfe, um beim geringsten Weiterdrehen ebenso plötzlich wieder unscharf zu werden. Kein Wunder, daß man da haargenau einstellen kann!

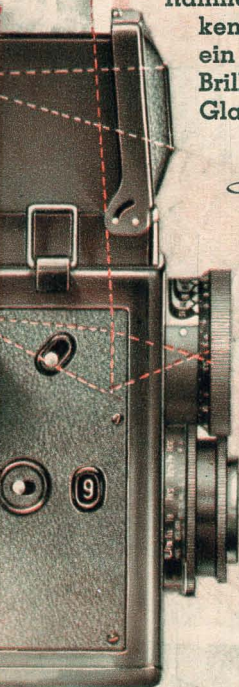


Der Fernrohrsucher im Lichtschacht

Für schnell bewegte Sportszenen (wozu haben Sie denn die $\frac{1}{300}$ bzw. $\frac{1}{500}$ Sek. beim Compurverschluss der Brillant!) ist im Sucherschacht ein Durchsichts-Sucher eingebaut. Aber kein einfacher Rahmensucher, sondern ein optisches System mit einem bemerkenswerten Vorzug. Der Schnittpunkt der Strahlen liegt nämlich ein ganzes Stück hinter der Einblicks-Öffnung, so daß selbst Brillenträger das ganze Bild klar übersehen können, ohne das Glas gegen das Okular drücken zu müssen.

Automatische Bremse und Foto-Registrierkasse

Noch einen Vorzug hat die Brillant: Sie brauchen beim Film-Weiterdrehen nicht mehr hinzuschauen, denn nach genau einer Bildbreite „steht“ der Drehknopf, von selbst gebremst. — Nach der Aufnahme ein leichter Druck auf einen Knopf, und schon läßt sich der Film bis zum nächsten Anschlag weiterdrehen. — Und damit Sie jederzeit wissen, wieviele Aufnahmen Sie schon haben, registriert ein automatisches Zählwerk die Anzahl der gemachten Aufnahmen.



Voigtländer Brillant

mit Scharfeinstellung 6x6 cm

ZWEI MODELLE in einer Kamera vereint.

Nr.	Anastigmat	Brennweite	Verschuß	bis	RM
1	Voigtar 1:4,5	7,5 cm	Compur	1/300	85.—
2	Voigtar 1:3,5	7,5 cm	Compur	1/300	94.—
3	Skopar 1:3,5	7,5 cm	Compur-Rapid	1/500	112.—
4	Heliar 1:3,5	7,5 cm	Compur-Rapid	1/500	132.—

Im Preis eingeschlossenes Zubehör: Moment-Gelbfilter (2fach), Brillant-Belichtungsmesser, Prüfungsurkunde und Gebrauchsanleitung.

Nützliches Zubehör zur Ergänzung

- Filter zum Einsetzen in die Aufsteck-Fassung
Normal-Gelbfilter (4fach), in Behälter ... RM 2.50
Grünfilter (1,5fach) zum Einsetzen in die Aufsteck-Fassung, für reine Pan-Films, in Behälter RM 2.50
- Vorsatzlinsen mit Aufsteckfassung u. Behälter
Porträt-Focarlinse P 67, für Aufnahmen bis zu 50 cm Nähe RM 3.50
Nah-Focarlinse Ww 30, für Aufnahmen bis zu 33 cm Nähe RM 4.50
- Gegenlichtblende, Größe I, mit Behälter, zusammenlegbar, aus Kautschuk RM 3.50
- Bereitschaftstasche aus Leder, mit Riemen ... RM 11.—
- Film für 12 Aufnahmen 6x6 cm
Illustra ¹⁸/₁₀⁰ DIN orthochromatisch, licht-hoffrei RM 0.90
Bessapan ²¹/₁₀⁰ DIN ortho-panchromatisch, lighthoffrei RM 1.—

