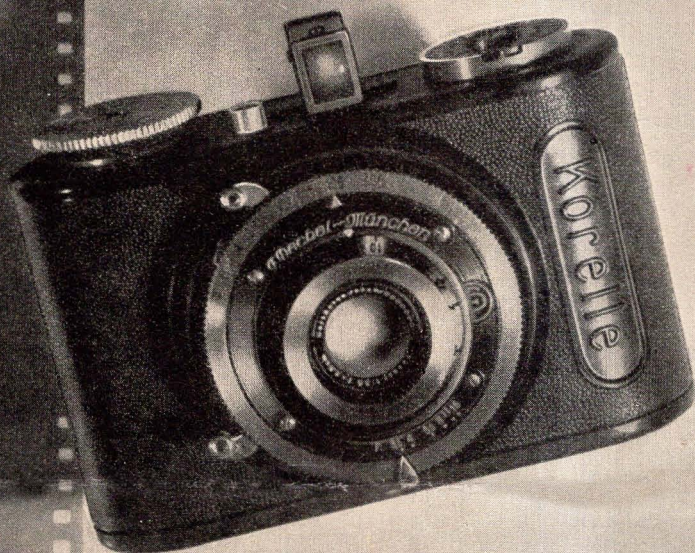


*Die ist richtig!*



**Eine Ladung=  
100 Schuß=100 Volltreffer**

Die Aufnahmen können auch  
einzeln entwickelt werden!

**Korelle-K**

18×24<sup>m</sup>/<sub>m</sub>

# KORELLE·K

## DIE FOTOMASCHINE

BILDGRÖSSE 18x24 mm

**Es ist die Kleinbildkamera,**  
die alle diejenigen Eigenschaften hat, die von einem  
vollendeten Kleinbild-Apparat verlangt werden.

**Erstklassige Markenoptik**  
verschiedenster Lichtstärke, die jederzeit mit einem  
Handgriff gegen ein Objektiv längerer Brennweite  
ausgewechselt werden kann.

**Die Spulen fassen bis 2,20 m Film,**  
eine Länge, die für 100 Aufnahmen ausreicht. Der  
Preis für jede Aufnahme stellt sich dann auf knapp  
2 Pfennig. Es ist nicht notwendig, die Kassetten  
oder Spulen voll zu laden; jede beliebige Filmlänge  
kann eingelegt werden.

**Das Einsetzen der Kassetten**  
in den Apparat erfolgt bei Tageslicht!  
**Jede gemachte Aufnahme**  
wird durch eine Zähluhr registriert.

**Mit dem Entwickeln**  
der hergestellten Aufnahmen braucht nicht gewartet  
zu werden bis der gesamte in der Kassette enthal-  
tene Film belichtet ist. Es ist jederzeit möglich, bei  
nur äußerst minimalem Filmverlust die getätigten  
Aufnahmen zum Entwickeln aus der Kamera zu  
entfernen.

**Das Einlegen der Filme**  
in die Kassetten, sowie das Einsetzen derselben  
in den Apparat vollzieht sich bequem und sicher  
im Zeitraum weniger Sekunden.

**Filmtransport und Verschlussauslösung**  
sind so miteinander verbunden, daß Doppelbe-  
lichtungen vollkommen unmöglich sind.

**Als Aufnahmematerial**  
dient der perforierte Kine-Normalfilm, der überall  
erhältlich ist. Ebenso können in dieser Kamera  
Agfa-Patronen u. Contax-Spulen eingelegt werden.

**Leichtes Arbeiten,**  
denn die Kamera liegt gut und sicher in der Hand.

Gehäusegröße: 90 x 32 x 56 mm

Gewicht mit Optik in Verschluss: ca. 300 gr

---

**Das ist die Kamera für 100 Schuß**

# Die Kennzeichen der Korelle-K

---

## KAMERAGEHÄUSE

Tropenfeste und wasserbeständige Preßmasse, daher geringere Empfindlichkeit und Abnutzung als mit Leder beklebte Metallgehäuse.

---

## MARKENOBJEKTIVE

$\alpha$  1:3,5 und 1:2,8 F3,5 cm. Auswechselbar gegen solche längerer Brennweite. Keine Vorsatzlinsen notwendig, da Naheinstellung bis 0,50 m möglich ist.

---

## VERSCHLUSS

mit Filmtransport verbunden, daher Doppelbelichtungen ausgeschlossen.

---

## AUTOMAT. ZÄHLUHR

$b$  die bis 100 Aufnahmen anzeigt.

---

## KASSETTEN

$c$  sind bei Tageslicht einzulegen. Sie fassen Material v. 1,60 m Länge

---

## SICHERE FILMFÜHRUNG

$d$  Gut durchgearbeitete Andruckplatte sorgt für Planliegen des Filmes.

---

## EINLEGEN DES FILMES

leicht und sicher.

---

## TIEFENSCHÄRFE

Tabelle  $e$  gibt Aufschluß über den Bereich der scharfen Abbildung für jede Objektiv-Einstellung u. Blende

---

## Linse-Durchsichtssucher $f$

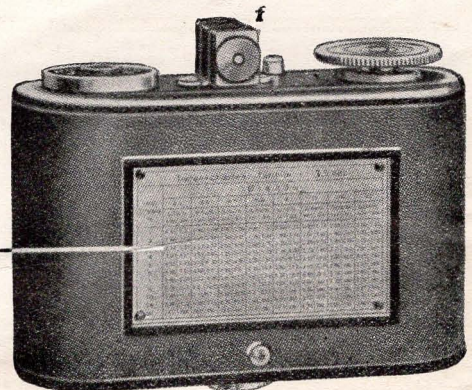
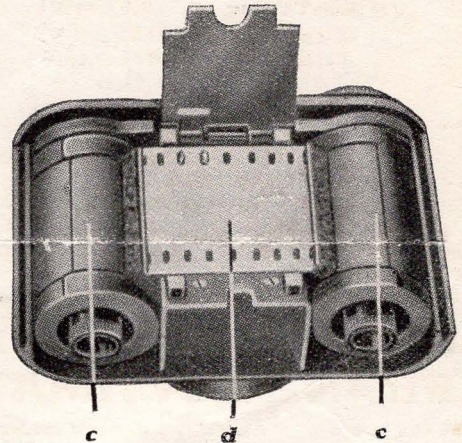
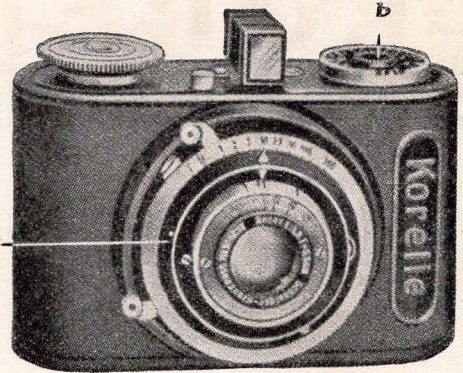


Abb. 1/2 natürl. Größe

---

und jeder Schuß ein Volltreffer !

# KORELLE · K

mit Trioplan 2.8/3,5 cm Compur . . . . . RM 90.-

Telegramm-  
wort: Ka

**Zusatzobjektive:**

Trioplan 2.8/5 cm . . . . . RM 70.-

„ „ /7,5 „ . . . . . „ 75.-

mit XENAR 3.5/3,5 cm Compur . . . . . RM 110.-

„ „ 2.9/3,5 „ „ . . . . . „ 120.-

**Zusatzobjektive:**

Xenar 3.5/5 cm . . . . . RM 70.-

Tele-Xenar 3.8/7,5 „ . . . . . „ 80.-

„ „ /10 „ . . . . . „ 115.-

ZEISS-Tessar 3.5/3,5 cm Compur . . . . . RM 115.-

**Zusatzobjektive:**

Zeiss-Tessar 3.5/5 cm . . . . . RM 82.-

„ „ /7 „ . . . . . „ 85.50

**Zubehör:**

Lederbeutel, gefüttert . . . . . RM 3.-

Bereitschaftstasche, gefüttert . . . . . „ 8.-

Gelbfilter RM 3.50 für Tessar „ 7.-

Betrachtungslupe . . . . . „ 4.-

Sonnenblende . . . . . „ 1.25

Extraspule -.60 Extrakassette „ 2.-

---



---

## FABRIK FOTOGRAFISCHER APPARATE FRANZ KOCHMANN DRESDEN A. 16

Adresse für Telegramme: 34897 Kochmann Dresden

---



---

### Jetzt auch

mit ELMAR 3.5/3.5 cm Compur . . . . . RM 115.-

**Zusatzobjektive:**

ELMAR 3.5/5 cm . . . . . RM 52.-

„ 4.5/7.5 „ . . . . . „ 60.-

mit ZEISS-Tessar 2.8/3.5 cm Compur RM 130.-