

25 JAHRE

Welta



KAMERAS



25 Jahre sind am Webstuhl der Zeit nichts, doch viel für die Entwicklung eines Betriebes, sobald der Anfang im Kleinen liegt. Im Jahre 1914 war es, als die erste „Welta“ ihren Weg in die Welt nahm. Sie erstand unter den Händen der Gründer Waurich und Weber — heute noch Alleinhaber der Firma. Frühzeitig erkannte die Betriebsführung, daß nur der in die Tat umgesetzte Begriff: „Qualität“ der Träger des über dem Durchschnitt liegenden Geschäftserfolges ist. Von dieser hohen Aufgabe ist jedes einzelne Gefolgschaftsmitglied erfüllt. Darin liegt das Geheimnis des großen Aufstieges. 1914 waren es 4 Arbeitskräfte, heute aber regen sich 600 fleißige Hände und drücken dem einzelnen Welta-Modell den Stempel: „Qualität“ auf. Über allem steht die zielbewußte Führung beider Betriebsführer. Das gute Verstehen zwischen Betriebsführern und Gefolgschaft schuf die Voraussetzung zu Leistungen, die ihren besten Niederschlag im Verkaufsprogramm 1939 finden konnten. Wo in der Welt von Kameras gesprochen wird, spricht man deshalb mit Achtung von der „Welta“.

SIE KAUFEN GUT. WÄHLEN SIE EINE WELTA-KAMERA!





Weltini 24×36 mm, verchromt.

Das berühmte Kleinbildformat! Die Kamera für Sport und Reise, überall stets zur Hand, wo es gilt, Bewegung, das pulsierende Leben im Bilde festzuhalten. Oder wollen Sie mit dem Farbfilm arbeiten? Auch dann greifen Sie zur Weltini, sie hat ihre Vorzüge.

Schneckengangeinstellung sorgt für schnelles und genaues Decken der Konturen im gekuppelten Entfernungsmesser mit dem so praktischen Ein-Blick-Fenster. Ohne Zeitverlust, auch bei beweglichen Motiven, wird darum das Bild scharf eingestellt. Die Gehäuseauslösung arbeitet „besonders weich“, daher liegt die Kamera fest in der Hand, wenn es gilt, blitzschnell das Bild zu fassen. Und die automatische Filmsperre schließt Doppelbelichtungen aus. Der Compur-Rapid-Verschluß mit seiner $\frac{1}{500}$ Sekunde erhascht noch das Reh im Sprung.

AUF DIESE VORTEILE SOLLEN SIE ACHTEN!

Und was Sie noch interessiert: Beim Schließen der Weltini zieht sich die Metereinstellung von selbst auf „Unendlich“ zurück. Es ist auch nicht immer notwendig, daß Sie die Weltini stets mit Film für 36 Aufnahmen laden müssen. Kaufen Sie sich eine Filmkassette, dann können Sie jede gewünschte kleinere Menge einlegen. Das 2,8 Tessar, 3,5 Elmar sind 4linsige Anastigmaten, das 2,8 Xenar besteht aus 5 und das 2,0 Xenon sogar aus 6 Linsen.

Immer schußbereit:

P R E I S E U N D Z U B E H Ö R				
2,8 Xenar	5 cm in Compur-Rapid	RM 165.—	Grünfilter	RM 5.50
2,8 Tessar	5 cm in Compur-Rapid	RM 185.—	Rotfilter	RM 6.—
3,5 Elmar	5 cm in Compur-Rapid	RM 185.—	Sonnenblende	RM 4.—
2,0 Xenon	5 cm in Compur-Rapid	RM 195.—	Fokussierungslinse I, II, III	je RM 5.—
Bereitschaftslederbeutel		RM 7.—	Filmkassette	RM 3.—
Bereitschaftsledertasche		RM 10.—		
Gelbfilter		RM 4.50	Maße: 12,5×8×4 cm	Gewicht: ca. 600 g



W E I T I I M I





W e l t i 24×36 mm, verchromt.

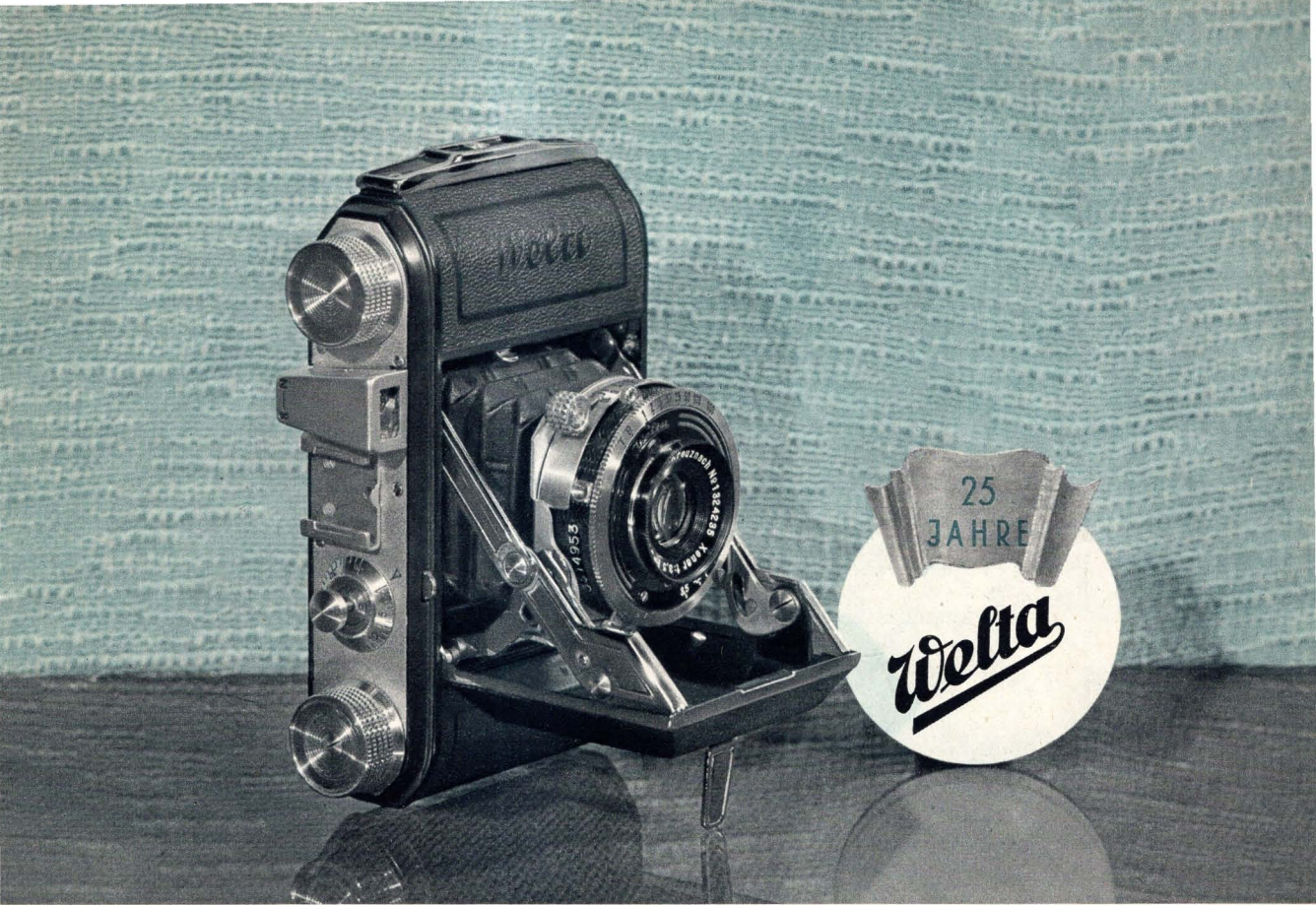
Worauf es bei der Welti ankommt: Alle Bedienungsknöpfe, Sucher- und Gehäuseauslösung sind auf einer Längsseite der Kamera untergebracht. Damit wurde eine besonders schnelle Betriebsbereitschaft erreicht. Bei Nahaufnahmen haben Sie nicht das geringste hinsichtlich der Parallaxe zu befürchten, denn die Welti hat einen Parallaxenausgleichssucher. Die Metereinstellung erfolgt mit Hilfe des Schnecken-ganghebels. Auch die Welti ist mit der beliebten Gehäuseauslösung ausgerüstet. An sich gibt der Film 36 Aufnahmen 24×36 mm, doch kann die Welti auch mit Meterware geladen werden. In diesem Falle wäre als zusätzliches Zubehör eine Filmkassette zu kaufen.

VORTEILE, DIE IHNEN ZUM NUTZEN GEREICHEN!

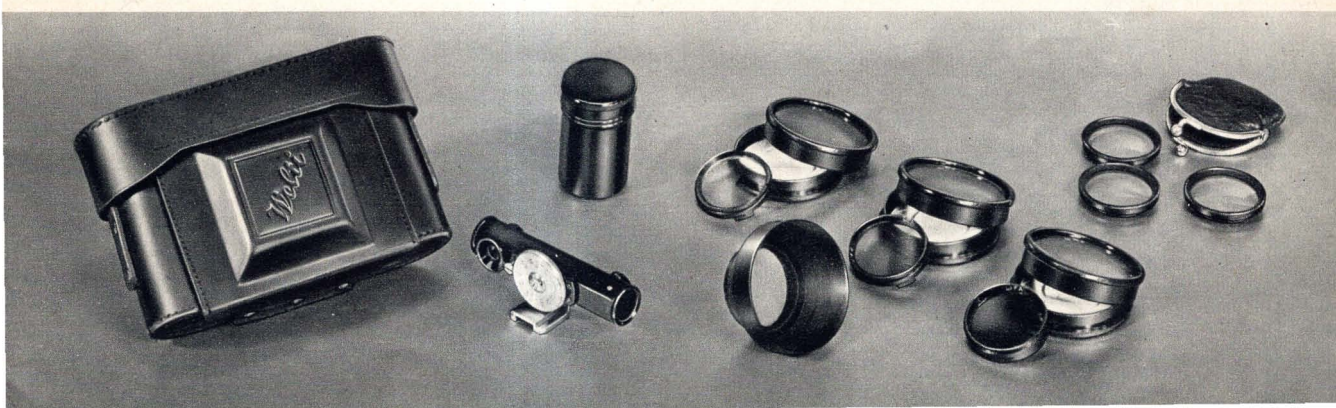
Wenn sich die Kontrolle der Metereinstellung von Fall zu Fall notwendig macht, dann leistet Ihnen der aufsteckbare Entfernungsmesser wertvolle Dienste. Die Kamera ist deshalb mit dem Entfernungsmesserfuß ausgestattet. Und dann: Das Gehäuse der Welti ist aus einem Stück gegossen. Beim 3,5 Xenar und 2,8 Tessar handelt es sich um ein 4linsiges, und beim 2,8 Xenar um ein 5linsiges Anastigmat.

Sie ist nicht teuer

P R E I S E U N D Z U B E H Ö R					
		Compur bis 1/300 Sek.	Comp.-Rapid bis 1/500 Sek.		
mit 3,5 Xenar 5 cm	RM	87.—	97.—	Grünfilter	RM 5.50
mit 2,8 Xenar 5 cm	RM	99.—	109.—	Rotfilter	RM 6.—
mit 2,8 Tessar 5 cm	RM	111.—	121.—	Sonnenblende	RM 4.—
mit Leitz-Entfernungsmesser	Mehrpri	RM 20.—		Fokussierungslinse I, II, III	je RM 5.—
Bereitschaftsledertasche	RM	7.50		Filmkassette	RM 3.—
Gelbfilter	RM	4.50		Maße: 12,3×6,8×3,8 cm	Gewicht: ca. 500 g



die: **W** **E** **I** **I** **i**





Weltix 24×36 mm, vernickelt.

Warum eine Weltix? Es ist die Kamera mit dem kleinen Preise. Denken Sie aber bitte nicht, daß es eine sogenannte „billige“ ist, denn neben der sorgfältigen Verarbeitung besten Materials ist die Weltix mit einem Compur-Verschluß und einer Optik besonders hoher Lichtstärke: 2,9 ausgerüstet. Dann hat sie auch Gehäuseauslösung. Die

Einstellung auf Meter ist kinderleicht durch die Frontlinseneinstellung. Der Parallaxenausgleichsucher ist sehr nützlich, weil er stets den genauen Bildausschnitt zeigt. Kurzum: eine gute, doch sehr preiswerte Kleinbildkamera.

DARUM IST AUCH DIE „WELTIX“ SO BELIEBT!

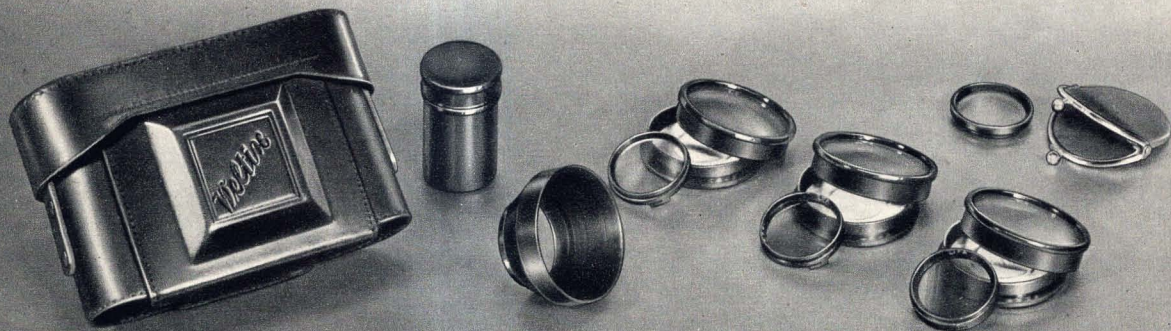
Mit der Weltix können Sie zu jeder Jahreszeit fotografieren. Sie brauchen nicht erst zu warten, bis der Sommer mit seinem vielen Lichte kommt, denn die Weltix hat ja eine Optik der Lichtstärke 2,9. Das 2,9 Cassar ist ein 3linsiges und das 3,5 Xenar ein 4linsiges Anastigmat.

Mit 2,9 Cassar in Compur nur R.M.

P R E I S E U N D Z U B E H Ö R			
2,9 Cassar 5 cm in Compur bis $\frac{1}{300}$ Sek.	RM 56.50	Rotfilter	RM 6.—
3,5 Xenar 5 cm in Compur bis $\frac{1}{300}$ Sek.	RM 72.—	Sonnenblende	RM 4.—
Bereitschaftsledertasche	RM 7.50	Fokussierungslinse I, II, III	je RM 5.—
Gelbfilter	RM 4.50	Filmkassette	RM 3.—
Grünfilter	RM 5.50	M a ß e: 12,3×6,8×3,8 cm	Gewicht: ca. 500 g



56.50 W E I I i X





Weltur 6×6 (4,5×6) cm oder 6×9 (4,5×6) cm
mit gekuppeltem Ein-Blick-Entfernungsmesser.

Die Weltur hat stets wahlweise 2 Formate, d. h. durch Einlegen einer Maske wird das größere Format verkleinert. 6×6 (quadratisch!) ergibt ein großes Bild — spielende Kinder, Sportbilder, Innenräume, Schaufenster usw. nimmt man hiermit auf. Geht's aber auf Reisen und man will vor allem recht viele Erinnerungen festhalten, dann verhilft die eingelegte Maske 4,5×6 cm zu ein Viertel mehr Aufnahmen, die sich ja auch gut vergrößern lassen. Wer noch größere Bilder wünscht, der wählt die Weltur im Format 6×9 (das kleinere Format ist auch hier 4,5×6 cm). Der gekuppelte

Ein-Blick-Entfernungsmesser verhilft Ihnen zu einer 100%igen Ausbeute einwandfrei scharf eingestellter Bilder! Ein Blick, ein Griff, schon ist das Bild scharf eingestellt. Viel Freude bringt Ihnen diese Einrichtung.

VERBLÜFFEND EINFACH IST DIE BEDIENUNG DER WELTUR.

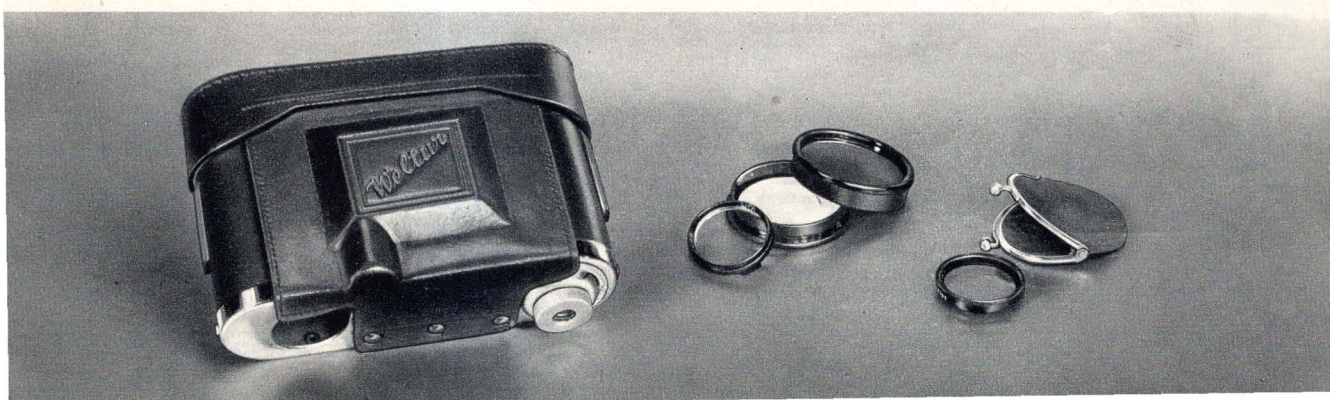
Sie haben die Wahl: 12 Bilder 6×6 cm (bzw. 16 zu 4,5×6 cm) oder 8 Aufnahmen 6×9 cm (bzw. ebenfalls 16 zu 4,5×6 cm), und stets gestochen scharfe Aufnahmen, das Richtige zum Vergrößern! Etwas über die Optik: 3,8 Trinar ist ein 3linsiges, 4,5 und 2,8 Tessar und 3,8 Xenar sind 4linsige und das 2,8 Xenar ist ein 5linsiges Anastigmat.

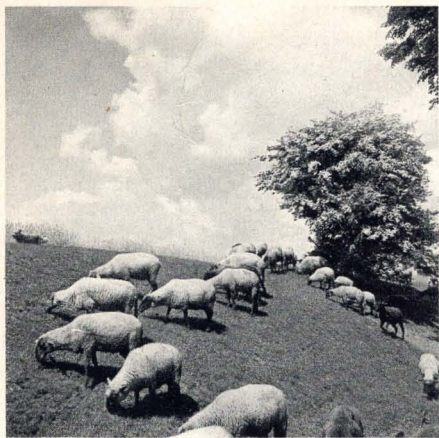
Einfach verblüffend ist

P R E I S E U N D Z U B E H Ö R					
Weltur 6×6/4,5×6 cm	Compur Vorl. bis 1/250 Sek.	Comp.-Rapid Vorl. bis 1/400 Sek.	Weltur 6×9/4,5×6 cm	Compur Vorl. bis 1/250 Sek.	Comp.-Rapid Vorl. bis 1/400 Sek.
mit 2,8 Xenar 7,5 cm	RM 149.—	159.—	mit 4,5 Tessar 10,5 cm	RM —	165.—
mit 2,8 Tessar 7,5 cm	RM 175.—	185.—	mit 3,8 Xenar 10,5 cm	RM —	175.—
Bereitschaftsledertasche		RM 9.50	mit 3,8 Trinar 10,5 cm	RM 139.—	—
Fokussierungslinse		RM 5.50	Bereitschaftsledertasche		RM 10.—
Gelbscheibe		RM 5.—	Fokussierungslinse		RM 5.50
Maße: 14×9×4,3 cm		Gewicht: ca. 650 g	Gelbscheibe		RM 5.—
			Maße: 18×9,5×4,2 cm		Gewicht: ca. 850 g



die: W E I I U I





Weltax 6×6 (4,5×6) cm, verchromt.

Ja, auch hier Zweiformat mit allen seinen Vorzügen, wie bei der Weltur ausführlich berichtet. Weltax ist die moderne Rollfilmkamera mit allen Einrichtungen, die Ihnen das Fotografieren so leicht machen.

Gehäuseauslösung — daher liegt die Kamera bei der Aufnahme ruhiger in der Hand, kein Bild wird mehr verwackelt. Parallaxenausgleichsucher — was Ihnen dieser zeigt, ist bestimmt auch auf dem Film. Compur mit Selbstauslöser — der beste Verschluss und der Ihnen ermöglicht, selbst mit ins Bild zu kommen. — Frontlinseneinstellung, die einfachste Art, zuverlässig scharf einzustellen.

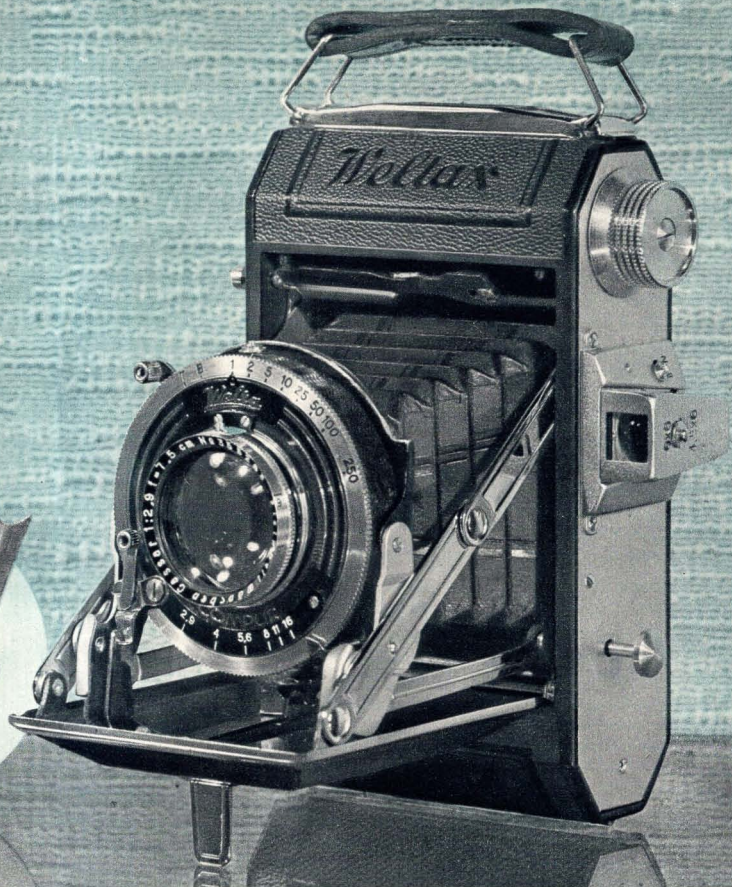
Und das Kameragehäuse aus Spritzguß — dauerhaft für ganz robusten Gebrauch, auch im Rucksack kann dieses solide Gehäuse kaum beschädigt werden, Hitze und Kälte können ihm nichts anhaben.

FÜR SO VIELE VORZÜGE MUSSTEN SIE FRÜHER VIEL MEHR BEZAHLEN.

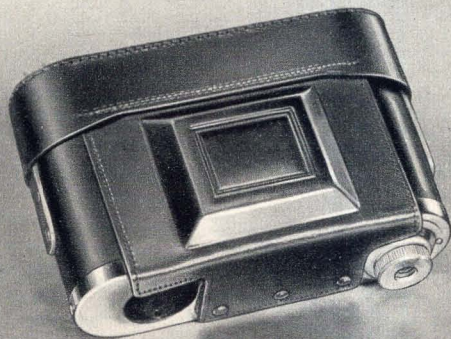
Schon für RM 70.— können Sie heute diese so hochwertige Kamera erhalten. Das ist wirklich eine hohe Leistung und ein guter Kauf! Noch eins: 4,5 Trioplan, 2,9 Cassar setzen sich aus 3 Linsen zusammen, das 2,8 Tessar verfügt über 4 und das 2,8 Xenar über 5 Linsen.

Wenn also 6×6, dann nehmen

P R E I S E U N D Z U B E H Ö R			
	Compur Vorl. bis 1/250 Sek.	• Comp.-Rapid Vorl. bis 1/400 Sek.	
mit 4,5 Trioplan 7,5 cm	RM 70.—	80.—	Fokussierungslinse X RM 6.—
mit 2,9 Cassar 7,5 cm	RM 83.—	93.—	Gelbscheibe X RM 5.—
mit 2,8 Xenar 7,5 cm	RM 100.—	110.—	Bereitschaftsledertasche <i>F. Fischer</i> RM 9.50
mit 2,8 Tessar 7,5 cm	RM 118.—	128.—	Kameratasche RM 4.—
			Maße: 14×7,7×4,5 cm Gewicht: ca. 600 g



Sie die: **W E I T W E I X**





Symbol

6×9 (4,5×6) cm,
vernickelt.

Für wenig Geld eine Qualitätskamera! Auch für den kleinen Geldbeutel ist eine wirklich brauchbare Kamera geschaffen worden. Aber keine Box, wie Sie selbst sehen, sondern eine richtige Rollfilmkamera, die Sie bequem in der Rocktasche tragen können. Vor allen Dingen eine Kamera mit einem 3linsigen Anastigmat der Lichtstärke 6,3. Der Verschuß ist besonders gut. Es ist ein Vario, also kein sogenannter billiger.

W E R S Y M B O L K A U F T , K A U F T G U T !

Und selbst das billigste Welta-Modell hat Bildeinlage 4,5×6 cm. Sie haben also 8 Bilder 6×9 cm oder 16 der Größe 4,5×6 cm.

P R E I S E U N D Z U B E H Ö R

mit 6,3 Weltar 10,5 cm in Vario bis $\frac{1}{100}$ Sek.. RM 33.—

mit 6,3 Weltar 10,5 cm in Prontor II bis $\frac{1}{150}$ Sek.. RM 40.50

Maße: 15,8×7,5×3,5 cm

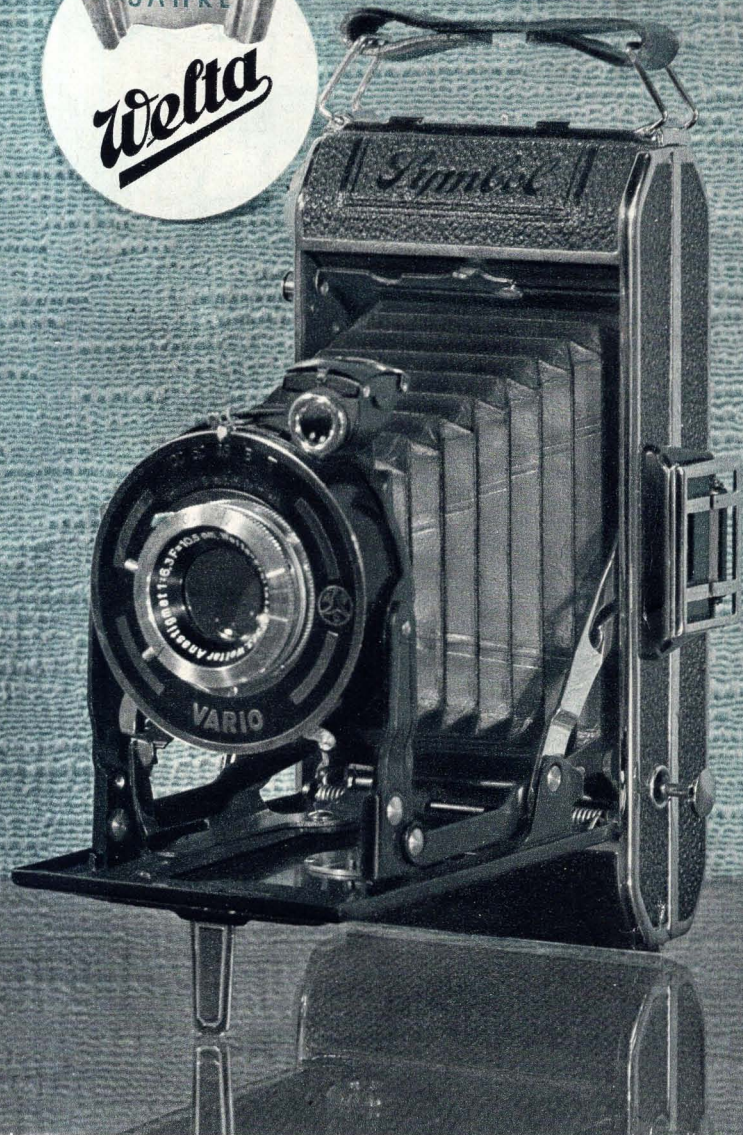
Gewicht: ca. 500 g

Kameratasche..... RM 4.50

Gelbfilter RM 5.—

Fokussierungslinse RM 5.50

Für wenig Geld:



eine **S** **V** **m** **m** **b** **o** **d** **i**



Trio 6×9 (4,5×6) cm, vernickelt.

Gefällt Sie Ihnen? Sie wissen es ja selbst, daß ein Rundfunk-Empfänger mit 6 Röhren mehr als ein solcher mit 2 Röhren leistet. Mit derartigen Unterschieden haben Sie auch im Kamerabau zu rechnen. Wenn es eine 6×9-Kamera mit lichtstarker Optik zu einem erschwinglichen Preise sein soll, dann finden Sie in der Trio das, was Sie suchen. Sie müssen wissen, die Trio hat eine 3,8-Markenoptik, einen Compur mit Selbstauslöser und Gehäuseauslösung.

EINE SEHR PREISWERTE 6×9 - KAMERA.

Auch die Trio ist eine Zweiformat-Kamera, d. h. der Film gibt entweder 8 Aufnahmen 6×9 oder 16 der Bildgröße 4,5×6 cm. 3linsige Anastigmaten sind: 4,5 Trioplan und 3,8 Trinar. Anders beim 4,5 Tessar, das setzt sich aus 4 Linsen zusammen.

P R E I S E U N D Z U B E H Ö R				
	Prontor II Vorl. 1 bis 1/150 Sek.	Compur Vorl. bis 1/250 Sek.	Comp.-Rapid Vorl. bis 1/400 Sek.	Fokussierungslinse RM 5.50
mit 4,5 Trioplan 10,5 cm	RM 50.—	57.—	67.—	Gelbscheibe RM 5.—
mit 4,5 Tessar 10,5 cm	RM —	84.—	94.—	Kameratasche RM 4.50
mit 3,8 Trinar 10,5 cm	RM —	62.50	72.50	Maße: 15,8×7,5×3,6 cm Gewicht: ca. 550 g

Fotografieren, weil billig.



mit der





Garant 6×9 (4,5×6) cm, verchromt.

Wie wäre es mit dieser!

Es gibt kaum etwas Schöneres als all die reizenden Momente im Leben eines Kindes, die zu belauschen eine Mutter am häufigsten Gelegenheit hat, im Bilde festzuhalten. Später, beim Betrachten der Bilder, ermessen Sie erst, welche wertvollen Dienste Ihnen die Kamera — die Garant — leistete. Es ist so leicht, mit der Garant zu arbeiten. Im Bruchteil einer Sekunde ist die Garant auf Meter eingestellt — Frontlinseneinstellung. Der Bildausschnitt stimmt immer — Parallaxenausgleichsucher. Blitzschnell, ohne Bildverwacklung, erfolgt die Verschlußauslösung — Gehäuseauslösung. Und dann: eine Optik 3,8.

MÜTTER, FOTOGRAFIERT EURE KINDER!

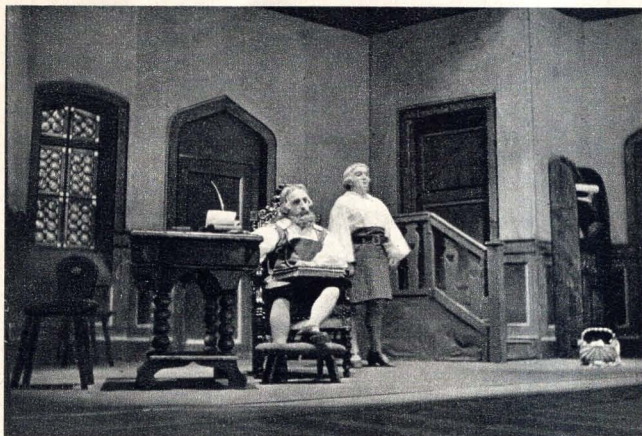
Die Garant ist sparsam im Filmverbrauch. Der Film gibt 8 Aufnahmen 6×9 cm oder 16 der Größe 4,5×6 cm. Für eine Mutter äußerst wichtig. Beide Optiken sind 3linsige Anastigmaten.

P R E I S E U N D Z U B E H Ö R						
			Compur Vorl. bis 1/250 Sek.	Comp.-Rapid Vorl. bis 1/400 Sek.	Fokussierungslinse	RM 5.50
mit 4,5 Trioplan 10,5 cm	RM	65.50		75.50	Gelbscheibe	RM 5.—
mit 3,8 Trinar 10,5 cm	RM	71.—		81.—	Kameratasche	RM 5.50
					Maße: 15,8×7,5×3,6 cm	Gewicht: ca. 550 g

Mütter, fotografiert



mit der **G** **W** **E** **L** **T**



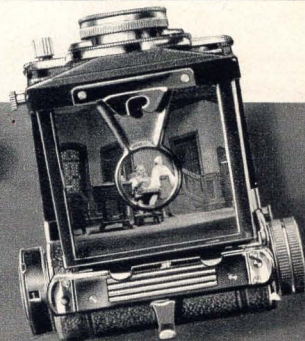
Perfekta 6×6 cm. Superfekta 6×9 cm.

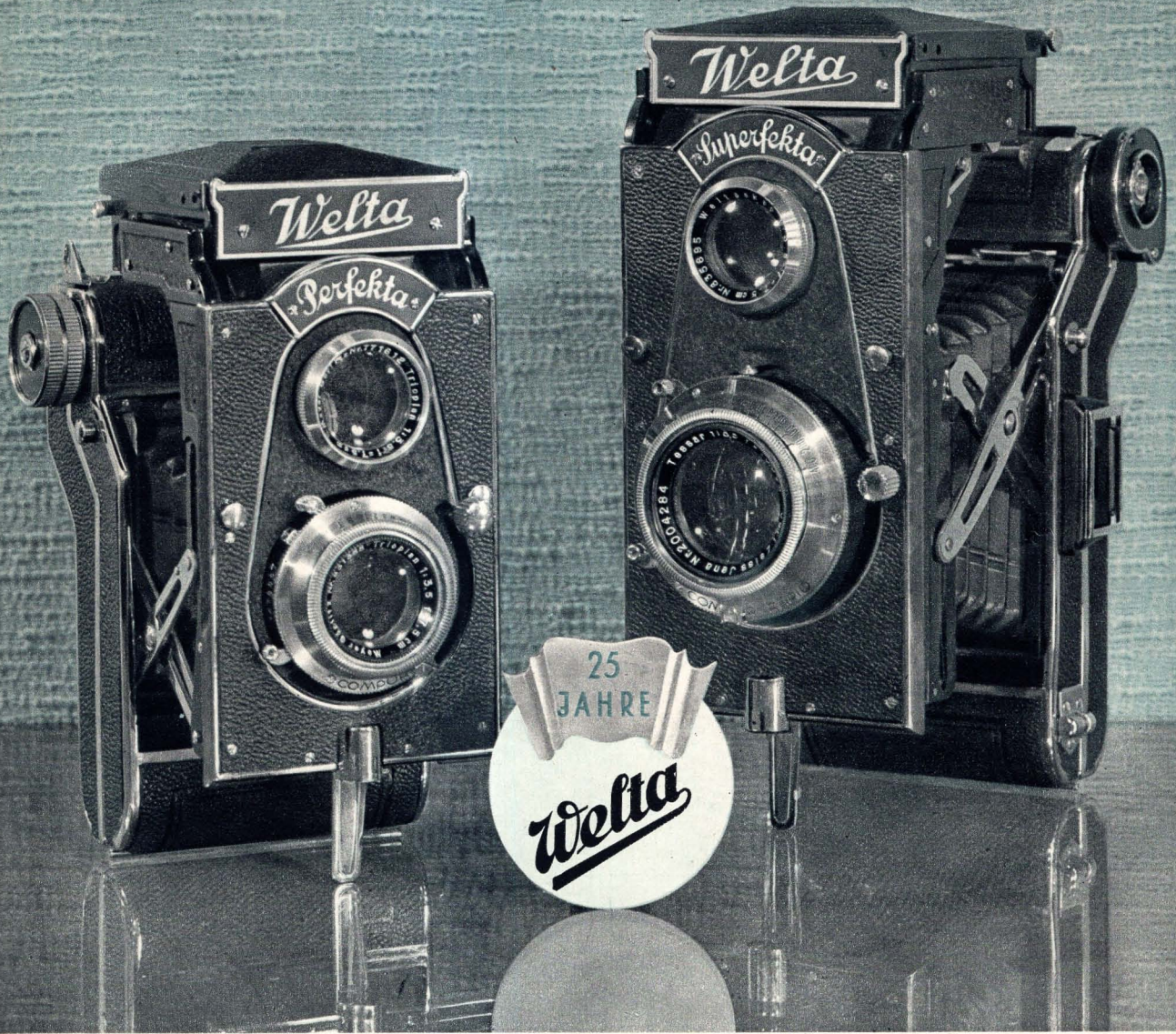
Die zusammenklappbare Spiegelreflex. – Eine große Leistung! Die Spiegelreflex hat eins für sich: Scharfeinstellung und Bildausschnitt werden auf der Mattscheibe kontrolliert. Aber auch sonst ist die Handhabung der Welta-Spiegelreflex bequem, schnell und zuverlässig. Auffallend ist bei der Superfekta die Umschaltung vom 6×9-cm-Hochbild auf das 6×9-cm-Querbild. Eigenheiten, die beide Modelle haben: Flach wie eine Rollfilmkamera. Die Lupe im Lichtschacht erleichtert die Scharfeinstellung des Bildes. Meter-, Blendenzahlen und Belichtungszeit sind von oben abzulesen. Beide Kameras haben automatisches Filmzählwerk.

AUF „ZUSAMMENKLAPPBAR“ KOMMT ES AN!

Noch einige technische Einzelheiten: Der Film bei der Perfekta ergibt 12 Aufnahmen 6×6 cm. Mit der Superfekta sind 8 Aufnahmen der Größe 6×9 cm zu machen oder, unter Benutzung der Bildmaske, 16 Aufnahmen zu 4,5×6 cm. — Die Superfekta hat einen Compur-Verschluss mit Selbstausröser. Zusammensetzung der Optik: Trioplan ist ein 3linsiges und das Tessar ein 4linsiges Anastigmat.

P R E I S E U N D Z U B E H Ö R			
Perfekta 6×6 cm	Compur bis 1/300 Sek.	Comp-Rapid bis 1/500 Sek.	Comp-Rapid Vorl. bis 1/400 Sek.
mit 3,5 Trioplan 7,5 cm	RM 103.—	—	RM 167.—
mit 3,8 Tessar 7,5 cm	RM 127.—	137.—	RM 197.—
1 Satz Vorsatzlinsen:			
für Trioplan auf 75 oder 50 cm	RM 16.—		RM 17.—
für Tessar auf 50 cm	RM 16.—		RM 9.—
Gelbscheibe hell oder mittel	RM 8.—		RM 15.—
Bereitschaftsledertasche	RM 13.—		Mehrpriis RM 4.—
Maße: 16,5×8×6,5 cm	Gewicht: ca. 920 g		
Superfekta 6×9 cm			
mit 3,8 Trioplan 10,0 cm			RM 167.—
mit 3,5 Tessar 10,5 cm			RM 197.—
1 Satz Vorsatzlinsen auf 75 oder 50 cm			RM 17.—
Gelbscheibe hell oder mittel			RM 9.—
Bereitschaftsledertasche			RM 15.—
mit Bildeinlage 4,5×6 cm			Mehrpriis RM 4.—
Maße: 20×8,5×7,5 cm			Gewicht: ca. 1200 g





Perfekta · Superfekta

25 JAHRE **Welta** KAMERAS

Danzig-Luf., den 2.1.1939

....Im Übrigen bin ich mit den vorzüglichen Leistungen und der Handlichkeit Ihrer Weltini sehr zufrieden. Ich habe anlässlich eines Südamerikaufenthaltes mit ihr darauf hervor-rasende Aufnahmen auf Agfacolor gestellt. Ich einige der Agfa zur Verfügung stellen konnte.

Mit Deutschem Gruß!
Ernst August Bornemann, Flugzeugführer,
Danzig-Langfuhr, Adolf-Hitler-Str. 64

Gießen, den 10. Januar 1938

N. B.
Unaufgefordert sollte ich Ihnen meine aufrichtige Bewunderung für Ihr Fabrikat "Weltini". Ich habe schon einige Kleinkameras verschiedener Marken hinter mir, bin aber von der Präzision, Einfachheit der Bedienung durch das Einbild-Einstellfenster und die unversetzten Verwendungsmöglichkeiten einfach entzückt...

Karl Blinsig,
Gießen, Am Riegelpfad 32

San Jose, den 17.4.1937

Als Direktor dieses Departamento und als Organisator desselben wollte ich die Welta-Superfekte 6x9 cm als offizielle Kamera haben zur Identifizierung aller Bürger dieses Landes über 21 Jahre, stelle ich heute fest, daß ich 15 dieser Kameras mit bestem Erfolg verwende und daß ich sie tatsächlich für so vollkommen erachte, wie ihr Name es sagt, um so mehr auch, als sie sehr sparsam arbeiten, denn aus jedem Film 120 erzielen wir 16 Negative zu 4,5x6 cm.
Ich beglückwünsche Sie als Fabrik zu diesem Erfolg, was ich von mir aus ganz spontan tue, ohne daß irgendwelcher Briefwechsel ausgetauscht worden wäre.

Amado Cespedes Marin, Director,
San Jose, Costa Rica

Zeitz/Sa. am 2.1.1939

.....Ich ließ Vergrößerungen anfertigen und zeigte sie Hilder meinen Kollegen. Diese und sogar ich wollten zuerst gar nicht glauben, daß ich überhaupt solche Aufnahmen bei derartigen Lichtverhältnissen fertig bringen würde. Nach diesem ersten Erfolg blieb ich nun meiner Welti treu....
Aus diesem Grunde kam es nun auch zum Kauf meiner zweiten "Welti" Xenar 1:2,8, welche mich bis zum heutigen Tage nicht enttäuscht hat! Überall wo ich hinkam wurde meine kleine "Welti" bewundert!
Besonderen Spas machte mir dann das Knipsen wenn meine Freunde sich mit ihren Apparaten nicht trauten bei solchen schlechten Lichtverhältnissen zu knipsen. Meine kleine Welti schaffte es immer.
Sie werden deshalb verstehen, weshalb ich zu einer noch lichtstärkeren Optik greife! Denn mit der "Welti" Xenar 1:2 kann ich einfach alles knipsen!

Mit Deutschem Gruß!
Gos. Wetzel,
Zeitz/Sa., Paul-Rehbold-Str.14

Hier sprechen glückliche Welta Besitzer!



Welta



WER WELTA KAUFF, KAUFF GUT!

WAURICH & WEBER VORM.

WELTA-KAMERAWERKE · FREITAL — DRESDEN