

IB

Kodak

Retina

und ihr System

III C

Was Ihr Photoherz begehrt

steckt in der RETINA! Fast zwei Millionen sind allein in den letzten zehn Jahren glückliche RETINA Besitzer geworden. Das ist wohl der beste Beweis für das Vertrauen, das die RETINA in aller Welt genießt.

Vor 25 Jahren begann ein neues Kapitel im Geschichtsbuch der Photographie, als 1934 die erste Retina I auf dem Markt erschien. Sie war die erste Präzisions-Kleinbild-camera zu einem schon damals sensationell niedrigen Preis. Damit konnte die Kleinbildphotographie sozusagen über Nacht ihren Siegeszug antreten. Wie sehr die Kodak Konstrukteure mit ihrer Retina dem Wunsch der Photo-Amateure entgegenkamen, das bewies der große Erfolg, welcher der Retina vom ersten Tag an beschieden war.

Über die RETINA I B und III C sowie über das RETINA System informiert Sie diese Schrift. Weitere Druckschriften behandeln die preiswerten RETINETTE Modelle sowie die RETINA II S und III S und die Spiegelreflexcamera RETINA REFLEX S.

Die Camera mit geschütztem Objektiv

Die elegante RETINA mit dem gleitenden Objektivträger hat sich durch ihre besonderen Vorteile unzählige Freunde in aller Welt erworben. Sie läßt sich so flach schließen, daß man sie bequem in die Tasche stecken kann. Zu der größeren Handlichkeit kommt der sichere Schutz für Objektiv und Verschuß gegen Kratzer, Staub oder andere schädliche Einflüsse. Die flache RETINA ist die ideale Camera für Reise, Sport und Beruf — Ihre Kleinbildcamera!



RETINA IB

Die geschlossene Form, die schnelle Schnappschußbereitschaft, den zuverlässigen Synchro-Compur-Verschuß und den eingebauten Belichtungsmesser hat die RETINA IB mit der RETINA III C gemeinsam. Eine feine Sache ist der Leuchtrahmensucher, der das Motiv in fast natürlicher Größe wiedergibt. Er zeigt Ihnen immer den richtigen Bildausschnitt und verhindert ein falsches Anvisieren. Auch Brillenträger übersehen ohne Schwierigkeiten das ganze Bild.

Technische Daten:

4-linsiges Color-Objektiv Xenar f:2,8/50 mm

Leuchtrahmensucher

Synchro-Compur-Verschuß bis zur $\frac{1}{500}$ Sekunde
mit Lichtwert-Einstellung

Vollsynchronisation und Selbstausröser

Eingebauter Belichtungsmesser mit Feinfixierung
Schnellaufzug

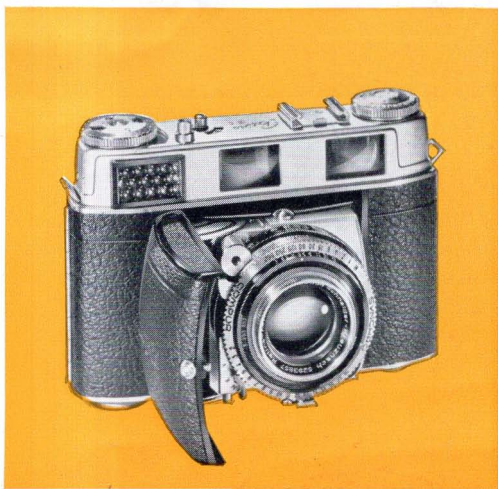


RETINA III C

Die RETINA III C unterscheidet sich von der RETINA I B durch ein noch lichtstärkeres Objektiv, einen gekuppelten Entfernungsmesser und die Wechseloptik. Im Leuchtrahmen-Meßsucher sind die Bildbegrenzungsrahmen für die Objektive von 35, 50 und 80 mm Brennweite eingespiegelt. Mit einem Blick erfassen Sie so die Bildausschnitte für Aufnahmen mit dem Standard-, Tele- oder Weitwinkelobjektiv.

Technische Daten:

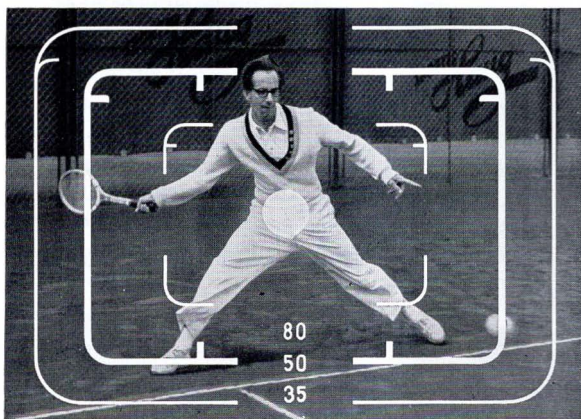
6-linsiges Color-Objektiv Schneider Xenon C
oder Rodenstock Heligon C f:2,0/50 mm
Wechseloptik von 35—80 mm Brennweite
Leuchtrahmen-Meßsucher für alle Brennweiten
Synchro-Compur-Verschuß bis zur $\frac{1}{500}$ Sekunde
mit Lichtwert-Einstellung
Vollsynchronisation und Selbstausröser
Eingebauter Belichtungsmesser mit Feinfixierung
Schnellaufzug



Der Leuchtrahmensucher

Der Leuchtrahmensucher zeigt Ihnen alle Einzelheiten des Motivs in fast natürlicher Größe. Im Leuchtrahmensucher der RETINA III C sind außer dem Bildbegrenzungsrahmen für das 50 mm Standardobjektiv noch die Bildbegrenzungen für das 35 mm Weitwinkel- und 80 mm Teleobjektiv eingespiegelt.

Mit dem Leuchtrahmensucher der RETINA III C kom-



Der Leuchtrahmen-Meßsucher der RETINA III C

biniert ist der Entfernungsmesser, mit dem Sie schnell und sicher die richtige Entfernung einstellen.

Sie brauchen jetzt beim Photographieren mit der Wechseloptik keinen zusätzlichen optischen Mehrfachsucher. Mit einem Blick überschauen Sie alle Möglichkeiten für die Bildgestaltung.

Für außergewöhnliche Aufnahmen:

Die RETINA Wechseloptik

Gibt es ein interessanteres Mittel für die Bildgestaltung als die Wechseloptik? Kein Besitzer der RETINA III C sollte sich diese Freude entgehen lassen. Mit der RETINA Wechseloptik holen Sie aus jedem Motiv das Beste heraus und passen sich den verschiedenen Aufnahmebedingungen an.

Das Teleobjektiv holt die fernen Dinge heran und ist besonders nützlich für Sportszenen, Tieraufnahmen und alle Schnappschüsse, bei denen man nicht nahe genug an das Motiv herankommt. Mit dem Tele photographierte Porträts wirken natürlicher, da es perspektivische Verzeichnungen ausschaltet.

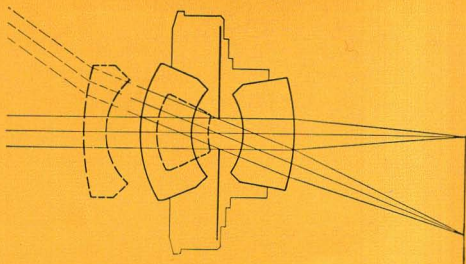
Das Weitwinkelobjektiv eignet sich vornehmlich für Motive, von denen man sich nicht weit genug entfernen kann, um alles aufs Bild zu bekommen. Ideal ist der Weitwinkel für Landschafts- und Panorama-Aufnahmen sowie für Architektur- und Innenaufnahmen. Während das Teleobjektiv den Hintergrund stärker zur Geltung kommen läßt, wird bei Aufnahmen mit Weitwinkel der Vordergrund betont.

Die RETINA Wechseloptik läßt sich mit einem Griff austauschen. „Xenon“ oder „Heligon“ sind lediglich verschiedene Markennamen für ein im übrigen gleich hochwertiges Linsensystem.



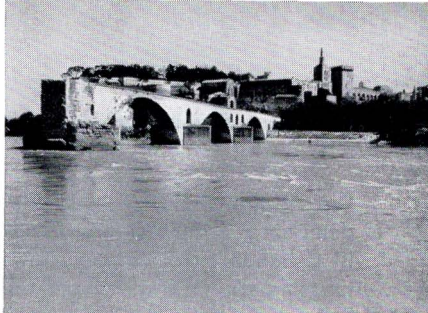
Der Zwischenlinsen-Verschluß

Der Zentralverschluß der RETINA liegt zwischen den Linsen im Strahlenschnittpunkt des Objektivs. Dieser Zwischenlinsen-Verschluß sorgt dafür, daß der Film auch bei kürzesten Belichtungszeiten und allen Blendenöffnungen gleichmäßig ausgeleuch-

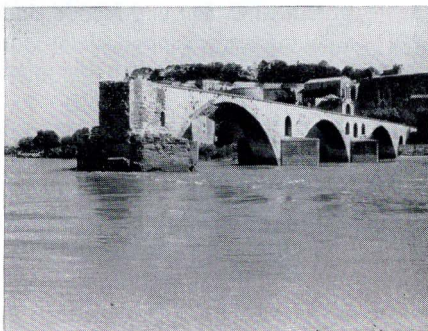


tet wird. Der hinter dem Verschluss befindliche Teil des Standardobjektivs ist fest eingebaut, während sich der vor dem Verschluss liegende Teil bei der RETINA III C gegen eine Tele- oder Weitwinkeloptik auswechseln läßt. Damit liegt auch bei Aufnahmen mit der Wechseloptik der Verschluss immer im Strahlenschnittpunkt.

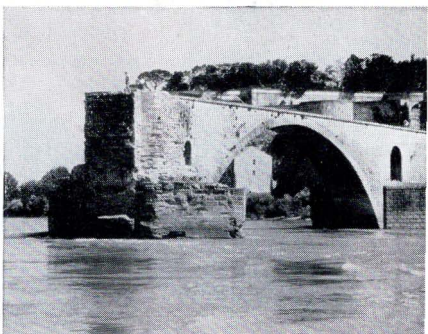
**Vergleichs-
aufnahmen
mit der
Wechseloptik
der RETINA III C
bei unverändertem
Standpunkt**



Weitwinkelobjektiv 35 mm



Standardobjektiv 50 mm

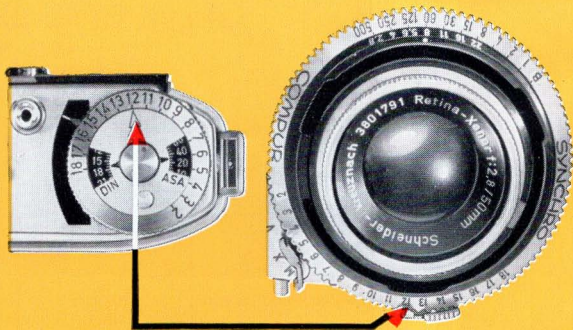


Teleobjektiv 80 mm

Der eingebaute Belichtungsmesser

Die richtige Belichtung ist eine Augenblickssache, denn sowohl die RETINA I B als auch die RETINA III C haben einen eingebauten elektrischen Belichtungsmesser (Lichtwertmesser mit Feinfixierung). In Sekundenschnelle ermitteln Sie den richtigen Lichtwert, der nur noch auf den Cameraverschluß übertragen wird. Zeit und Blende sind dann automatisch gekuppelt. Beim Einstellen einer neuen Verschußzeit brauchen Sie also die Blende nicht mehr gesondert zu berücksichtigen.

Der eingebaute Belichtungsmesser zeigt sogar Zwischenwerte an, was besonders für Farbaufnahmen sehr vorteilhaft ist.



Objekt- und Lichtmessung

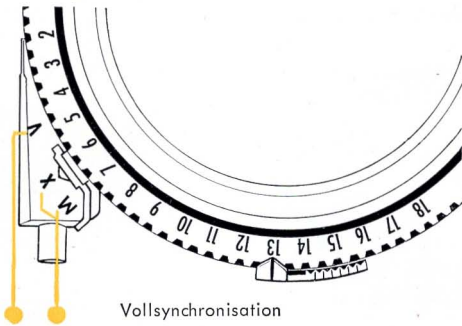
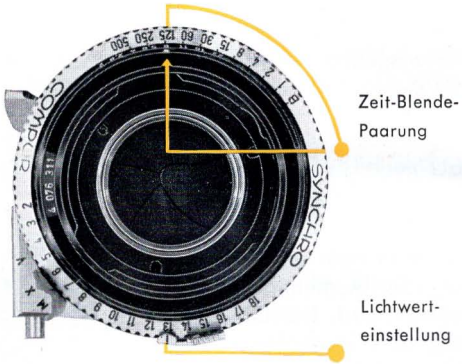
Der eingebaute Belichtungsmesser der RETINA IB und III C läßt sich auf zwei Arten verwenden.

Bei der Objektmessung mißt man in Richtung zum Objekt hin. Man mißt also das Licht, das vom Aufnahmeobjekt reflektiert wird. Die Objektmessung ist der Normalfall, und die ermittelten Werte ergeben bei Rücken- und Seitenlicht genaue Belichtungszeiten.



Bei der Lichtmessung mißt man in umgekehrter Richtung, also vom Objekt zum Aufnahme-standpunkt hin. Diese Methode ist vor allem bei Gegenlicht- und Nahaufnahmen genauer, denn es wird das Licht gemessen, das unmittelbar auf das Motiv trifft. Bei dieser Messung muß stets die **Diffusorscheibe** aufgesteckt werden.





Eingebauter Selbstauslöser

Der Synchro-Compur-Verschluß

Die RETINA IB und III C sind mit einem der modernsten Zentralverschlüsse ausgestattet, dem Synchro-Compur-Verschluß. Seine Lichtwertskala mit Zeit-Blende-Kupplung vereinfacht die Bedienung erheblich. Alle Verschlußzeiten von der Zeitaufnahme bis zur blitzschnellen $\frac{1}{500}$ Sekunde stehen Ihnen zur Verfügung. Wenn Sie die Belichtungszeit ändern, verstellt sich die Blende von selbst auf die richtige Öffnung, und umgekehrt wird die Verschlußzeit automatisch berichtigt, wenn Sie eine andere Blende wählen. Das erspart Ihnen manche Überlegung.

Der Synchro-Compur-Verschluß ist für sämtliche Belichtungszeiten vollsynchronisiert. Mit Elektronenblitzgeräten und mit Blitzlampen können Sie nach Herzenslust blitzen!

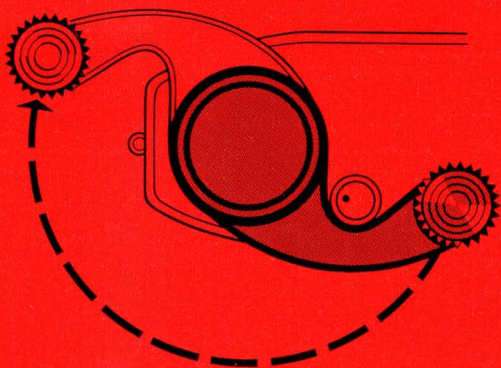
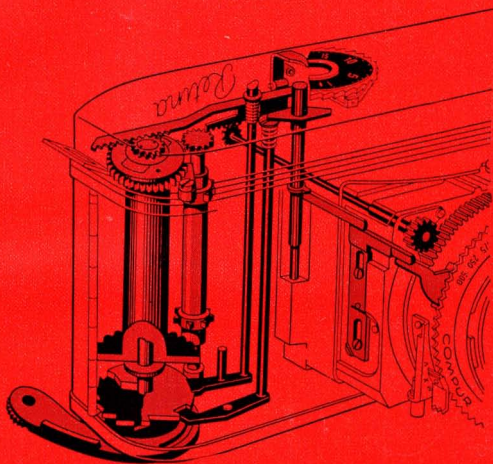
Wollen Sie selbst mit aufs Bild? — Der eingebaute Selbstauslöser hat ein Vorlaufwerk (V) von etwa 10 Sekunden. Zeit genug für ein hübsches „Selbstporträt“.

Sie „schalten schnell“— und Ihre RETINA auch!

Oft entscheiden bei der Aufnahme Sekunden! RETINA Photos sind nicht zuletzt deshalb so natürlich und lebensecht, weil die Camera einen sehr praktischen Schnellaufzug besitzt. Jedesmal, wenn Sie schalten, erfüllt der Schnellaufzug gleich drei Funktionen: er transportiert den Film, spannt den Verschluss und schaltet den Bildzähler weiter. Alles mit einer Daumenbewegung. Bei Schnapsschußserien brauchen Sie die RETINA nicht einmal abzusetzen. Sie schalten weiter, ohne sie vom Auge zu nehmen.

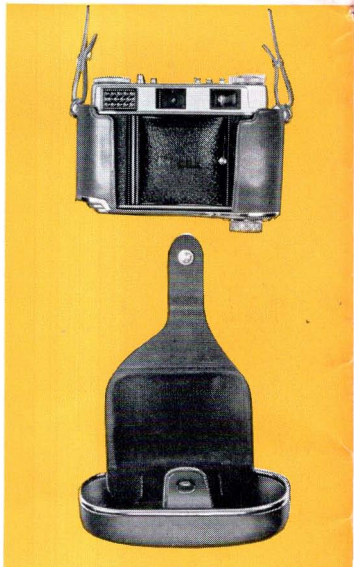
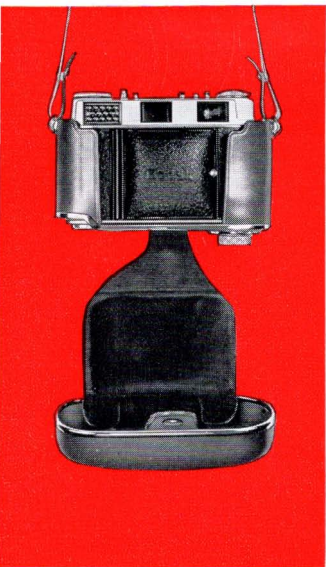
Der Auslöseknopf liegt — wie die wenigen anderen Bedienungselemente — fingergerecht. Die „butterweiche“ Auslösung der RETINA schützt gegen ein Verreißen Ihrer Aufnahmen. Auch der Bildzähler hat seine Vorteile: er zählt „rückwärts“ (Sie sind über die Zahl der noch verfügbaren Aufnahmen stets im Bild) und blockiert nach der letzten Aufnahme automatisch den Filmtransport. So wird verhindert, daß das Filmende aus der Spule gezogen wird.

Schnellaufzug, Auslöser und Bildzähler sind nur ein Teil der ausgeklügelten Präzisionsarbeit, der die RETINA ihren Ruf verdankt. Diese „inneren Qualitäten“ bestimmen den Wert einer Camera ebenso wie die Güte des Verschlusses und des Objektivs. Alle diese Vorzüge haben die RETINA IB und III C gemeinsam.



Die RETINA Bereitschaftstasche

Für die RETINA gibt es eine elegante, samtgefütterte Bereitschaftstasche; ihr schwenkbarer Deckel stört weder bei Quer- noch bei Hochaufnahmen und kann auch ganz abgenommen wer-



den. Sie können aber auch die Camera direkt am Tragriemen der Bereitschaftstasche befestigen. Die Bereitschaftstaschen zur RETINA sind aus Vollrindleder gefertigt und durch Chromleisten verziert.



Das RETINA System

erschließt dem RETINA Besitzer
praktisch jedes Aufnahmegebiet

Die Nahaufnahme mit der RETINA

Im Nahbereich unter der 1-m-Grenze beginnt die große Welt der kleinen Dinge — unzählige Motive, an denen Sie bisher vielleicht achtlos vorüber-



gegangen sind. Winzige Käfer, buntschillernde Schmetterlinge oder duftige Blumen abzubilden, ist immer wieder ein ganz besonderes Erlebnis: Sie können es mit dem Optischen Naheinstellgerät und den N-Nahlinen sowie dem RETINA Nahaufnahmeansatz mit den R-Nahlinen.

Optisches Naheinstellgerät

für Objektentfernungen von 97 bis ca. 30 cm

Das Optische Naheinstellgerät (F = 50) ist ein Präzisions-Meßsucher, mit dem Sie die genaue Entfernungseinstellung und den parallaxenfreien



Bildausschnitt für Nahaufnahmen festlegen. Sie schieben das Gerät einfach in den Aufsteckschuh Ihrer Camera und visieren das Aufnahmeobjekt an. Zum Naheinstellgerät gehören zwei N-Nahlin sen, mit denen Sie bis auf 30 cm Entfernung an das Motiv herangehen können.

Preisliste

	DM
RETINA IB	258,—
RETINA III C	447,—
Bereitschaftstasche für IB und III C	je 27,—
Teleoptik f:4/80 mm	189,—
Weitwinkeloptik f:5,6/35 mm	136,—
Weitwinkeloptik f:4/35 mm	180,—
Spezialbehälter zum Herausnehmen, Aufbewahren und Einsetzen der Standardoptik	3,—
RETINA Winkelsucher mit Lederetui ..	52,50
RETINA Sportsucher b mit Lederetui ..	16,—
RETINA Sportsucher c mit Lederetui ..	19,—
KODABLITZ mit Kondensator-Einsatz ..	19,50
Zusatzleuchte für KODABLITZ	11,70
Befestigungsbügel	3,50
Tragetasche für KODABLITZ	6,—
Optisches Naheinstellgerät mit Nah- linsen NI und NII	76,—
Nahaufnahmeansatz mit 4 Paar Ein- stellstäben	41,40
R-Nahlinen 1:4,5; 1:3; 1:2	je 18,—
Cameralhalter	12,—
Tischstativ, komplett	75,—
Kreuzkopf zum Tischstativ	8,—
Dokumentenstativ	45,—
Objekt-Andrückplatte für DIN A 4	7,50
Objekt-Andrückplatte für DIN A 5	6,—
Beleuchtungseinrichtung (oh. Lamp.)	38,—
Mattscheibengerät mit Einstell-Lupe ..	118,—
Mikroansatz mit Blendensperr-Ring ...	118,—
Klemmring zum Mikroansatz	4,20
Stereovorsatz	126,—
Stereobetrachter	18,—
Lederetui für Gegenlichtblende, Weitwinkel-Zusatzblende und 3 Einschraubfilter 32 mm ϕ	7,80

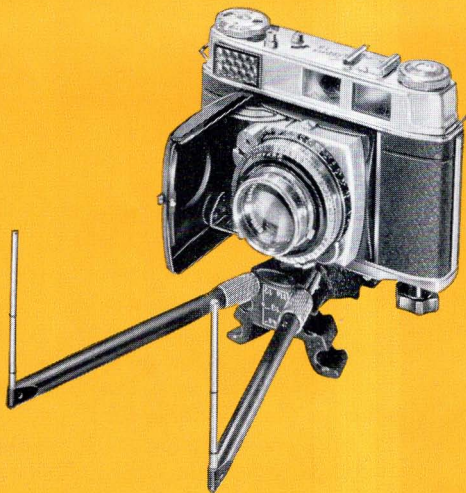
Taschenetui für 8 Kodak-Filter 32 mm ϕ	9,—
Kodak Einschraubfilter 32 mm ϕ	
für Schwarzweißfilm	
gelb hell, gelb mittel	je 8,—
gelb-grün, orange, rot, blau, UV ..	je 9,—
KODACHROME Filter:	
Skylight Filter (Dunstfilter)	11,—
Photoflood Filter (Kunstlichtfilter für Tageslichtfilm)	11,—
Daylight Filter (Tageslichtfilter) für Type A Film	11,—
für Type F Film	12,—
EKTACHROME Filter:	
Daylightfilter für Type B Film	12,—
Weichzeichnerscheibe	10,—
Kodak Polafilter	45,—
Kodak Einschraubfilter 60 mm ϕ	
für Schwarzweißfilm	
gelb mittel	24,—
gelb-grün	26,—
KODACHROME Filter:	
Skylight Filter (Dunstfilter)	33,—
Photoflood Filter (Kunstlichtfilter für Tageslichtfilm)	33,—
Daylight Filter (Tageslichtfilter) für Type A Film	33,—
für Type F Film	33,—
EKTACHROME Filter:	
Daylightfilter für Type B Film	33,—
Gegenlichtblenden	
für Standardoptik	4,50
Zusatz-Gegenlichtblende	
für Weitwinkeloptik f:5,6/35 mm ..	2,70
für Weitwinkeloptik f:4/35 mm	4,50
für Teleoptik f:4/80 mm	7,20

Sämtliche Preisangaben sind ohne Verbindlichkeit für uns.

Nahaufnahmeansatz

für Objektentfernungen von 28,5 bis etwa 15 cm

Mit dem RETINA Nahaufnahmeansatz und den drei R-Nahlinse können Sie noch näher herangehen und im Abbildungsmaßstab 1:4,5, 1:3, 1:2 und sogar 1:1,5 (also fast in natürlicher Größe) fotografieren. Die Einstellstäbe des Nahaufnahmeansatzes



legen von vornherein die Entfernungen fest und machen ein Anvisieren durch den Sucher und das Messen der Entfernung überflüssig. Sie wechseln nur die R-Linsen und die dazugehörigen Einstellstäbe aus und können sich restlos auf Ihr Motiv konzentrieren. Auch Fachleute wie Botaniker, Geologen, Zoologen, Ärzte und Techniker arbeiten gern mit der RETINA und dem Nahaufnahmeansatz.

Nebenstehende Aufnahme wurde mit der RETINA IB unter Verwendung des Nahaufnahmeansatzes und der Nahlinse R 1:3 aufgenommen.



Die Stereo-Photographie mit der RETINA

Das plastische Bild, die Photographie in drei Dimensionen, packt selbst den routinierten Photofreund immer wieder! Im Stereobild nähert sich die Photographie dem natürlichen Eindruck des Auges.

Mit dem RETINA Stereo-Vorsatz und der RETINA III C können Sie plastisch wirkende Aufnahmen machen. Sie brauchen dazu weder besondere Vorkenntnisse noch zeitraubende Vorbereitungen. Der Stereo-Vorsatz teilt durch sein hochwertiges Prismensystem das Kleinbildformat der RETINA in ein aufrechtstehendes Doppelbild und wird einfach vor das Standardobjektiv der Camera gesetzt. Dann können Sie, wie gewohnt, photographieren.

Einen besonderen Reiz haben farbige Stereophotos auf KODACHROME oder EKTACHROME Farbfilm. Sie vereinigen Form, Farbe und Raum zu einer einzigartigen Wirkung. KODACHROME Stereo-Diapositive erhalten Sie von der Kodak Entwicklungsanstalt fertig gerahmt ohne Mehrkosten ins Haus geschickt. Für EKTACHROME Stereo-Diapositive gibt es bei Ihrem Photohändler spezielle Stereo-Rähmchen.

Die Stereo-Diapositive stecken Sie dann in den handlichen Stereobetrachter und schauen gegen das Licht: Ihre Motive stehen greifbar räumlich in annähernd natürlicher Größe vor Ihnen!





scher Kayser/ zu allen zeytten Nere
ich/ Herzog zu Burgündi ic. Graue zu
en/ Herren/ Rittern/ Knechtē/ Haupt
vnd sunst allen vnsern vnd des Reich
npt/ gezeigt/ oder verkündt wirdet/
den/ Ersamen/ Andechtigen/ vnd lieb
Landtfriden/ sich mit einer grossen n

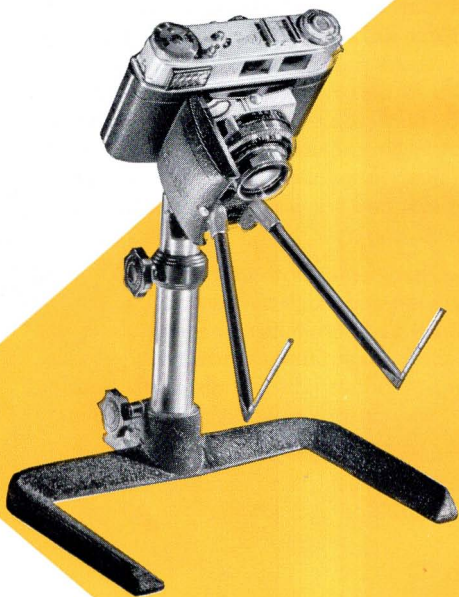
Das RETINA Dokumentenstativ

Mit dem Dokumentenstativ in Verbindung mit der RETINA und der Nahlinse NII ist die rasche Reproduktion planer Vorlagen, etwa in den Formaten DIN A 4 und DIN A 5, kein Problem. Wertvolle Dokumente, technische Zeichnungen, Zeitungsausschnitte, ja ganze Bücher lassen sich so mühelos und vor allem verblüffend schnell reproduzieren.

Das Dokumentenstativ läßt sich leicht transportieren und rasch auf- und abbauen. Sie können es überallhin mitnehmen. Eine zusätzliche Beleuchtungseinrichtung mit zwei Lampenhaltern läßt sich am Stativ anbringen und macht Sie vom Licht unabhängig.

Mit dem Dokumentenstativ kann man auch Nahaufnahmen von Kleintieren, Blumen, Fußabdrücken usw. machen.

...s Reichs. In Germanien/ zu Hispan
...abspurg/ Flandern/ vnd Tirol ic. L
...ten/ Vizthumben/ Vogte/ Pflegern/
...vnderthanen vnd getrewen/ in was v
...ser gnad vnd alles gut. Hoch vnd E
...getrewen. Als Franz von Sigkingen
...cht/ zu Ross vnd zu fueß versamelt/ er



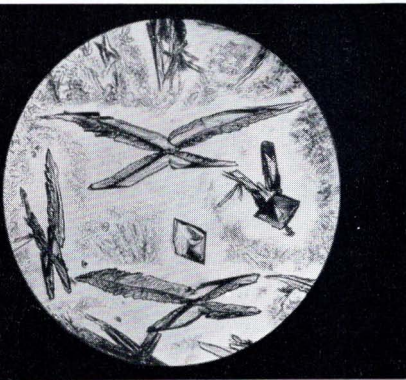
Das RETINA Tischstativ

Amateure, Fachphotographen, Forscher, Wissenschaftler und Techniker können mit dem Tischstativ eine große Anzahl photographischer Aufgaben bequem und sicher lösen. Besonders vielseitig und ausbaufähig ist es in Verbindung mit dem Optischen Naheinstellgerät und den N-Nahlinse, mit dem Nahaufnahmeansatz und den R-Nahlinse oder mit dem RETINA Mattscheibengerät. In Verbindung mit Nahaufnahmeansatz und Kreuzkopf eignet sich das Tischstativ auch sehr gut für Reproduktionen.

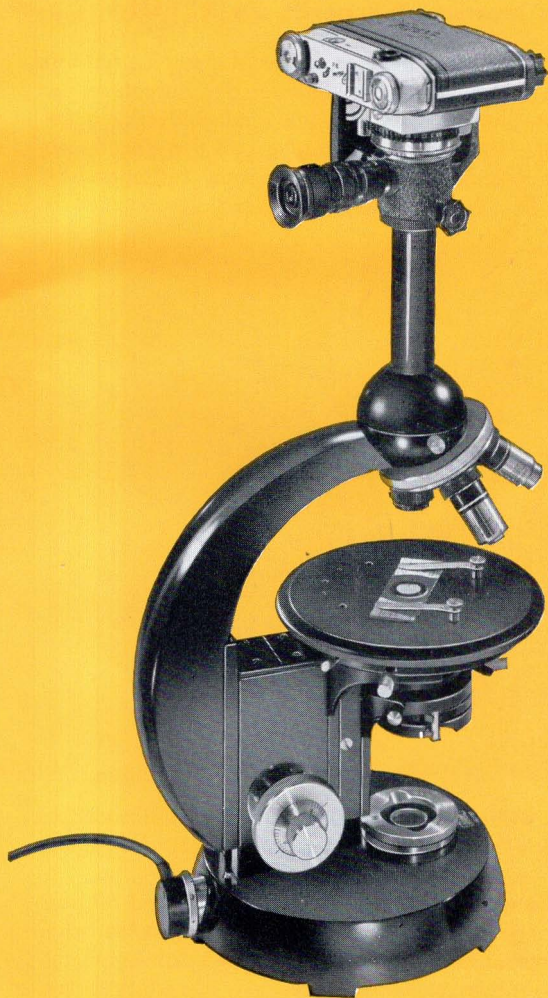
Das zerlegte Stativ paßt bequem in eine Aktentasche und kann mit wenigen Handgriffen zusammengesetzt werden. Der feste Halt der Camera auf dem Tischstativ erlaubt lange Belichtungszeiten und deshalb kleinste Blendenöffnungen, mit denen man einen größeren Schärfenbereich erhält. Sie können das Tischstativ (ohne Stativfuß) auch zusammen mit einem normalen Dreibeinestativ verwenden. Dafür wurde ein Verbindungsstück mit Stativgewinde geschaffen.

Die Mikro-Photographie mit der RETINA

Selbst das Spezialgebiet der Mikro-Photographie erschließt Ihnen das RETINA System. Nicht nur Ärzte, Wissenschaftler und Forscher schätzen die RETINA mit dem Mikroansatz, sondern auch für Schulen ist er ein unentbehrliches Hilfsmittel. Auf jedem handelsüblichen Mikroskop mit einem Okulartubus von 25 mm Durchmesser kann der



Mikroansatz mit der RETINA verwendet werden. Im Einstellfernrohr des Ansatzes überblickt man fast das gesamte Bildfeld des Mikroskopes. Die Größe des Bildfeldes hängt von der Verwendung eines geeigneten Mikroskop-Okulars ab. Vorteilhaft ist ein Okular von 10-12facher Eigenvergrößerung.



Das Mattscheibengerät zur RETINA

Die genaue Einstellung auf der Mattscheibe hat ihre Vorteile! Man kann bereits vor der Aufnahme den Schärfenbereich, Perspektive und Bildwirkung beurteilen und die Ausleuchtung und den parallaxenfreien Bildausschnitt ganz genau festlegen. Bei Werbe-, Porträt- und vielen Spezialaufnahmen ist



das wichtig. Für diese Zwecke steht dem Besitzer der RETINA III C das Mattscheibengerät zur Verfügung.

Sie ersparen sich mit ihm langwierige und oft kostspielige Probeaufnahmen, da Sie mit dem Mattscheibengerät bereits vor der Aufnahme das Aufnahmeergebnis beurteilen können.

Der KODABLITZ

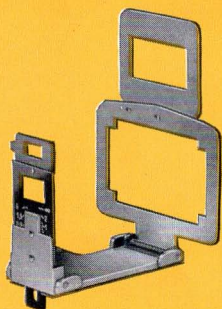
Bei jedem Licht, zu jeder Tages- und Nachtzeit schußbereit sein — diesen Wunsch jedes Photographen erfüllt der preiswerte KODABLITZ. Ein besonderer Vorteil dieser zusammenlegbaren Kondensator-Blitzleuchte ist die gute und gleichmäßige Ausleuchtung selbst bei Weitwinkelaufnahmen durch den



Weichlicht-Reflektor. In die Universal-Fassung des KODABLITZ lassen sich alle handelsüblichen Blitzlampen mit Glas- oder Metallsockel einsetzen. Ein Auswerfer für ausgebrannte Blitzlampen und ein Auslösekontakt für die „Offenblitz-Methode“ sind eingebaut. Ohne zusätzliche Stromquelle können bis zu drei Zusatzleuchten angeschlossen werden.

RETINA Sportsucher

Motive mit Tempo und Schwung visiert man am besten mit dem RETINA Sportsucher an. Er zeigt den parallaxenfreien Bildausschnitt in natürlicher Größe. Deshalb ist der Sportsucher (Rahmensucher) auch bei Nachtaufnahmen, Architektur-aufnahmen und Nahaufnahmen bis zu 30 cm ein lohnendes und preiswertes Zusatzgerät. Er wird in zwei Ausführungen geliefert: Sportsucher b für RETINA IB und Sportsucher c für RETINA III C.



RETINA Winkelsucher

Für Aufnahmen, bei denen Sie das Motiv durch den Camerasucher nicht mehr oder nur schwierig anvisieren können — z. B. bei Aufnahmen aus der Froschperspektive senkrecht nach oben oder unten — verwenden Sie den RETINA Winkelsucher. Er ermöglicht das Anvisieren im rechten Winkel zur Aufnahme-richtung und wird mittels Bajonettverriegelung direkt auf das Einblickfenster der RETINA gesetzt.

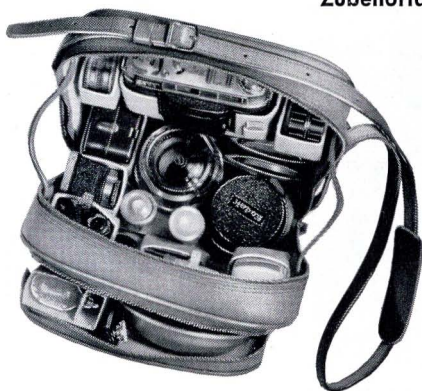
Zubehörtasche III



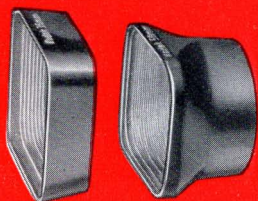
RETINA und Zubehörtaschen III und IV

Wenn Sie viel Zubehör „verstauen“ wollen, stecken Sie die RETINA in eine der geräumigen Zubehörtaschen, die neben der Camera die nützlichen Zusatzgeräte des RETINA Systems aufnehmen. Ein Verzeichnis des Zubehörs, das in den beiden Zubehörtaschen III und IV untergebracht werden kann, hat Ihr Photohändler.

Zubehörtasche IV



Das Kleine Zubehör



Gegenlichtblende zur
RETINA Standardoptik
mit Zusatz-
Gegenlichtblende
für die Weitwinkeloptik
f:5,6/35 mm



Die Wechseleoptik der
RETINA III C
wird in einem
praktischen
Plastikbehälter
geliefert, dessen
Außenwände
gleichzeitig als
Gegenlichtblende
verwendet werden
können.

a = Gegenlichtblende
für Weitwinkeloptik
f:4/35

a+b = Gegenlicht-
blende für Teleoptik
f:4/80 mm

Lederetui
für Gegenlichtblende
Zusatz-Gegenlicht-
blende für
Weitwinkeloptik f:5,6
und 3 Filter 32 mm ϕ



Kodak Einschraubfilter
32 mm ϕ



Kodak Einschraubfilter
60 mm ϕ



Polafilter
löscht weitgehend
Spiegelungen
auf nichtmetallischen
Flächen



Weichzeichnerscheibe
besonders für
Porträtaufnahmen
zu empfehlen



Der Kodak Kleinbildbetrachter

Ein sehr willkommenes Hilfsmittel, vor allem für Farbphotographen, ist der Kodak Kleinbildbetrachter. Dieses vielseitige Gerät bietet verschiedene Möglichkeiten der Betrachtung. Bei der Dia-Vorbetrachtung erleichtert Ihnen das große Leuchtfeld die Erstausswahl von Dias,



was besonders beim Vorführen einer Serie vorteilhaft ist. Eine Bildbandführung gestattet die Betrachtung von Negativ- und Diapositivstreifen; mit der Umsteckleuchte lassen sich vor allem Kontaktabzüge gut beurteilen, und schließlich kann man den Kleinbildbetrachter sogar als praktische Leuchtlupe verwenden.

Zur Projektion den KODAMAT

Schon mit der Standardausführung des KODAMAT besitzen Sie einen hochwertigen Kleinbild-Projektor. Seine Kühlung ist unübertroffen, über seine Bildhelligkeit und über den schnellen Bildwechsel werden Sie staunen, und alle Dias — gleichgültig ob in Papp- oder Glasrahmung — erscheinen automatisch scharf. Der neuartige Dia-Schnellwechsler zum



KODAMAT erspart Ihnen ein für allemal die Anschaffung von Magazinen. Aber nicht nur das: ein Fingerdruck genügt, und schon erscheint das nächste Bild. Noch bequemer ist natürlich die Fernbedienung mit der Automatik.

Fragen Sie Ihren Photohändler nach dem KODAMAT von Kodak.

Kenner kaufen Kodak Film

Was immer Sie wählen —
einen Farbfilm für wirklich
farbtreue Diapositive und
Papierbilder, oder das richtige
Filmmaterial für Ihre
Schwarzweiß-Aufnahmen —
denken Sie an die Erfahrungen
der Photofreunde in aller Welt:
einmal Kodak — immer Kodak

Otto Kröner

München 2, Kaufingerstraße 34

KODAK AG · STUTTGART-WANGEN