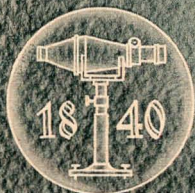


Mit dem ersten Voigtländer-Objektiv von 1840
aufgenommen im Jahre
1939



So gut schon vor 99 Jahren
WIE GUT NUN ERST HEUTE!

Voigtländer
Optik in
Voigtländer
Kameras





Gruppe



Porträt



Landschaft

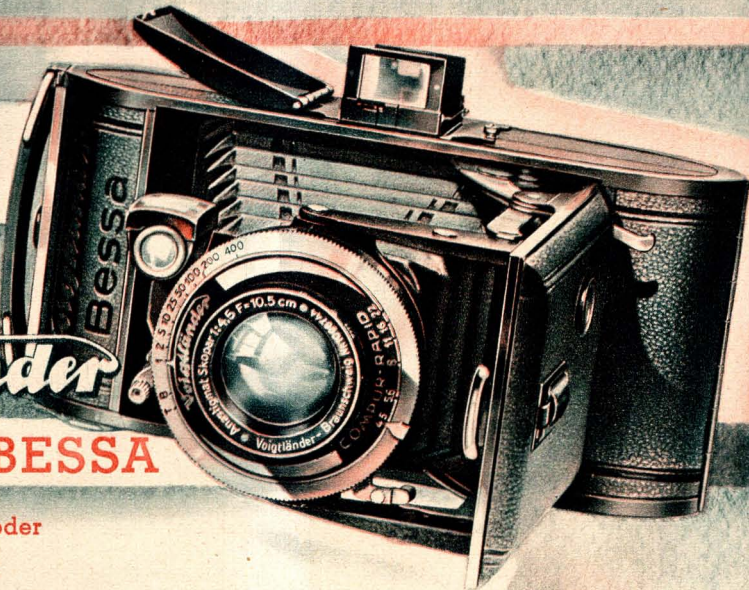


Voigtländer

Zweiformat-BESSA

8 Aufnahmen 6×9 cm oder

16 Aufnahmen 4,5×6 cm



Besser eine „Bessa“

Eine „Bessa“, das ist eine flache, elegante und bemerkenswert stabile Springkamera. Sie ist im Nu aufnahmebereit und hat an Stelle der üblichen Gehäuseauslösung den praktischen „Auslöser am Laufboden“ (ein Voigtländer-Patent), den Sie bei keiner anderen Kamera bekommen können. Die Bessa ist eine Allfilm-Kamera (jede Filmspule paßt!), pansicher, und der Film liegt durch eine gefederte Andruckplatte stets in einer Ebene. Das Flußstahlgehäuse ist elektrisch punktgeschweißt und innen und außen durch einen Oberflächenpanzer gegen jede Oxydation geschützt. Also wirklich eine Kamera fürs Leben! Und eine jede Bessa trägt die berühmte Voigtländer-Optik. Berühmt schon vor 99 Jahren und heute berühmt in der ganzen Welt!

Zwei Kameras in einer

Großbild und Kleinbild in einer Kamera vereint, das ist die Lösung des Format-Problems. Ohne Einlage: Großformat 6×9 cm; mit Einlegemaske: Kleinbild 4,5×6 cm. Ein Blick auf die Kamerarückwand zeigt Ihnen, welches Format Sie gerade haben: ein Filmfenster offen: 6×9 cm; beide Fenster offen: 4,5×6 cm. Auch wieder so ein Voigtländer-Patent.

Scharfeinstellung erleichtert

Scharfe Bilder, selbst ohne Entfernungsschätzen, noch eine Voigtländer-Hilfe für Sie. Bei Modell 1-4 stellt man das Objektiv einfach auf das Motiv ein. Also: „Porträt“ oder „Gruppe“ oder „Landschaft“. Bei Modell 5-10 wählt man die „Schnappschuß-Einstellung“, die von 2 1/2 bis 5 Meter bzw. von 6 Meter bis Unendlich scharf arbeitet.

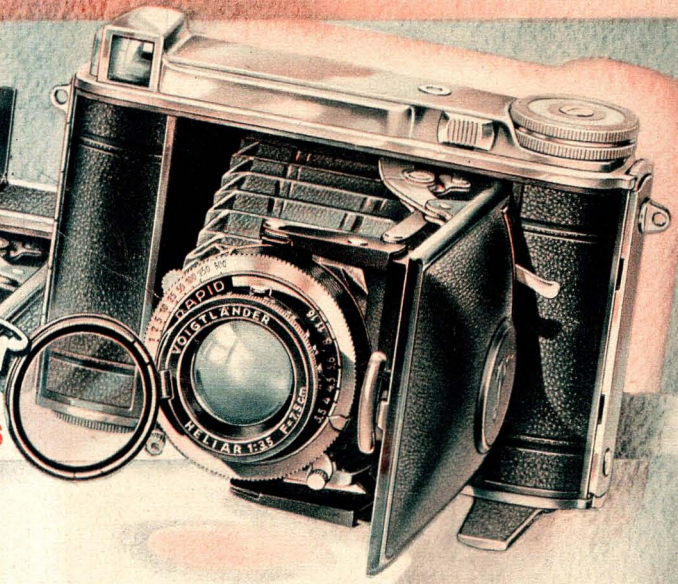
Optischer Zweiformat-Springsucher

Nr.	Brennweite 10,5 cm Anastigmat	Einstellungsart	Verschluss	bis	RM
1	Voigtar 1:7,7	Dreipunkt	Single	1/75	28.50
2	Voigtar 1:7,7		Single mit Selbstauslöser	1/75	31.—
3	Voigtar 1:6,8		Prior II	1/125	36.50
4	Voigtar 1:6,8	Meter- skala mit Schnapp- schuß- Einstel- lung	Prior II mit Selbstauslöser	1/125	41.—
5	Voigtar 1:4,5		Compur mit Selbstauslöser	1/150	51.—
6	Voigtar 1:4,5		Compur-Rapid mit Selbstauslöser	1/250	66.—
7	Voigtar 1:4,5		Compur mit Selbstauslöser	1/400	76.—
8	Skopar 1:4,5		Compur-Rapid mit Selbstauslöser	1/250	78.—
9	Skopar 1:4,5		Compur-Rapid mit Selbstauslöser	1/400	88.—
10	Voigtar 1:3,5		Compur-Rapid mit Selbstauslöser	1/400	88.—
Bessapan-Film 21/10° DIN oder Feinkorn-Bessapan-Film 17/10° DIN					1.—

Voigtländer

Klein-BESSA 46 u. 66

- 16 Aufnahmen 4,5 x 6 cm
- 12 Aufnahmen 6 x 6 cm



So klein!

So zierlich, daß sie in der Tasche des Herrn und in der Handtasche der Dame verschwindet. Suchen Sie einmal eine Kamera, die beim gleichen Bildformat so klein und dabei so elegant ist!

Zählwerk mit Filmsperre

Der Film läßt sich immer nur um eine Aufnahme weiterdrehen, und dann hält der Drehknopf von selbst an. Man braucht also dabei auf keine Filmnummer zu achten und sieht doch jederzeit am Zählwerk, bei welcher Aufnahme man gerade ist. Einfach, nicht?

Gelbfilter an der Kamera

Angeleckt am Objektiv sitzt die auswechselbare Gelbscheibe. Sie ist immer da, wenn man sie braucht, und braucht man sie einmal nicht, dann klappt man sie einfach beiseite. — Ein optischer Sucher, die

Doppelsicherung der Rückwand durch die Kamerastütze und eine Drehskala für die Schärfentiefe, das sind noch ein paar Besonderheiten dieser hübschen, kleinen, verchromten Kamera!

Die Unsichtbare

Unsichtbar für die andern ruht die Klein-Bessa in der Tasche. Kommt einmal ein Moment, der zum Knipsen herausfordert, dann ist sie im Nu schußbereit, und die hübsche Szene überraschend eingefangen. Also die richtige Begleiterin für den, der die tausend Foto-Möglichkeiten, die einem das Leben bietet, richtig ausnutzen will.

Aber auch wenn man „nur so nebenbei“ knipsen, wenn man möglichst unbeschwert wandern oder in die Berge will, auch dann ist die Klein-Bessa richtig, weil sie so wenig Platz, und das Knipsen damit so wenig Zeit verlangt. Und die Abzüge sind schon so groß, daß man sie nicht erst zu vergrößern braucht!

Nr.	Anastigmat	Brennweite	Verschluß	bis	4,5 x 6 cm	6 x 6 cm
1	Voigtar 1:3.5	7,5 cm	Compur	1/800	RM 88.—	RM 88.—
2	Skopar 1:3.5	7,5 cm	Compur	1/800	RM 103.—	RM 103.—
3	Heliar 1:3.5	7,5 cm	Compur-Rapid	1/500	RM 133.—	RM 133.—

Vereinfachtes Modell 6 x 6 cm

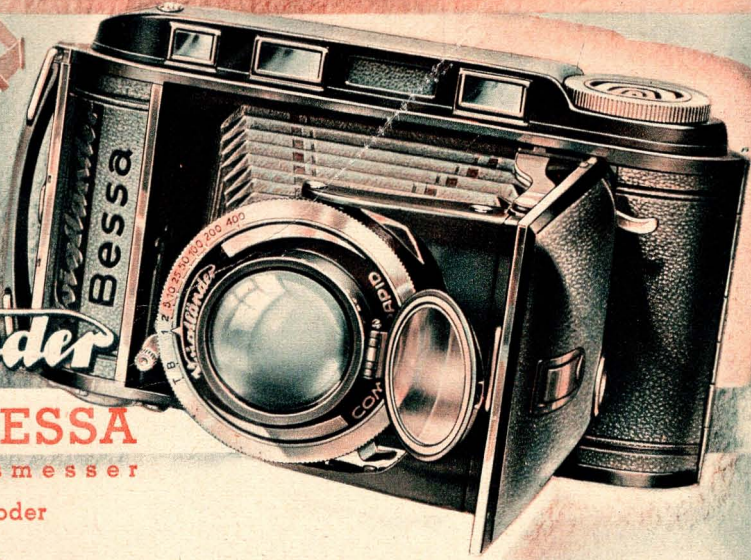
mit Rahmensucher, ohne Filmsperre und Zählwerk, aber mit Selbstauslöser

4	Voigtar 1:3.5	7,5 cm	Prontor II mit Selbstauslöser	1/175		RM 58.—
Feinkorn-Bessapan-Film 17/10 ⁰ DIN oder Bessapan-Film 21 10 ⁰ DIN						RM 1.—



Voigtländer

Zweiformat-BESSA mit Entfernungsmesser



8 Aufnahmen 6x9 cm oder
16 Aufnahmen 4,5x6 cm

Mehr als ein Entfernungsmesser

Eine Drehung am Einstellknopf, und die beiden hellen, reinweißen Teilbilder des eingebauten Präzisions-Entfernungsmessers mit Rhodiumspiegeln und Prisma sind zur Deckung gebracht. Im gleichen Moment ist das Objektiv auf höchste Schärfe eingestellt, und gleichzeitig zeigt die Skala des Einstellknopfes, wie weit die Schärfe nach vorn und nach hinten bei den verschiedenen Blenden reicht.

Wirkliche Präzision

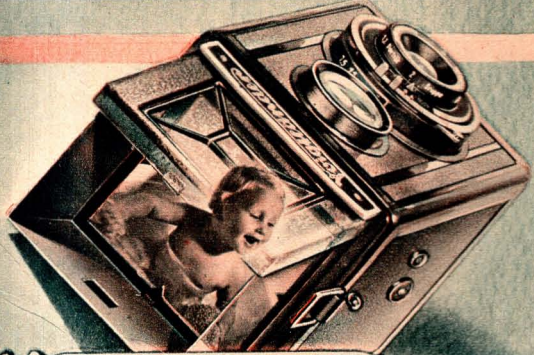
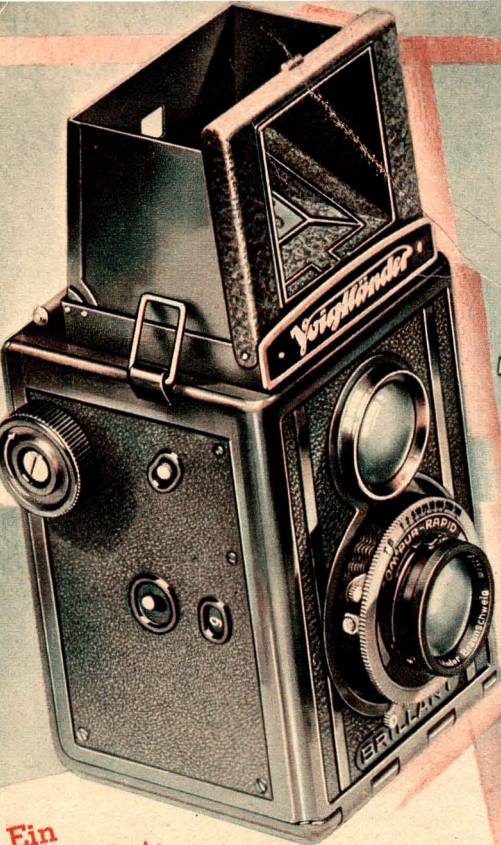
Die bemerkenswerte Leichtigkeit dieser Kamera wird Ihnen auffallen, und das ist der beste Beweis für ihre Präzision. Eine schwere Entfernungsmesser-Kamera zu bauen, ist nämlich einfach, aber für die Praxis kommt es darauf an, die Schwere des Materials durch die Stabilität der Konstruktion zu überwinden! Nur ein Beispiel von vielen: der Laufboden ist nicht einfach an zwei Seiten eingestiftet, sondern mit einem 7teiligen, durchgehenden Scharnier nach dem Prinzip der Tresortüren unverrückbar mit dem Gehäuse und damit mit dem Entfernungsmesser verbunden. Und der Entfernungsmesser selbst ist ein Wunder moderner Präzision. An Stelle von lichtschluckenden halbdurchlässig versilberten Spiegeln finden Sie hier vollreflektierende halbbare Rhodiumspiegel, deren besonders helle Bilder durch ein Kombinationsprisma zum Meßbild vereinigt werden.

Die Kamera des Anspruchsvollen

Ein Entfernungsmesser mit Angabe der Schärfentiefe, der Schnellschuß-Auslöser am Laufboden, Zweiformat-Einrichtung mit selbsttätiger Format-Anzeige, angelenktes Gelbfilter und optischer Zweiformat-Sucher, und das alles eingebaut in ein schlankes Stahlgehäuse — ist das nicht das Ideal einer Kamera, wie man sie sich wünscht?

Nr.	Anastigmat	Brennweite	Verschluß	bis	RM
1	Helomar 1:3,5	10,5 cm	Compur-Rapid mit Selbstauslöser	1/400	152.
2	Skopar 1:3,5	10,5 cm	Compur-Rapid mit Selbstauslöser	1/400	172.
3	Heliar 1:3,5	10,5 cm	Compur-Rapid mit Selbstauslöser	1/400	192.
Bessapan-Film 21/10 ⁰ DIN oder Feinkorn-Bessapan-Film 17/10 ⁰ DIN					1.—





Voigtländer

B R I L L A N T

Die Spiegelkamera mit dem leuchtenden Sucherbild und dem Rahmen-Sportsucher

12 Aufnahmen 6x6 cm

Für die Dame

Gerade Damen schaffen sich — wie im Fotohandel aufgefallen ist — so gern die Brillant an, weil sie mit dieser Kamera so besonders gut zurechtkommen und weil jede an dem hellen Bild im blitzenden Sucher ihre Freude hat.

Für die Jugend

Für die heranwachsende Jugend ist die Brillant mit der vereinfachten Dreipunkt-Einstellung: „Porträt — Gruppe — Landschaft“ die beste Kamera, um vom Spiel zu einer praktischeren Betätigung überzuleiten, die ihr und auch Ihnen Freude macht. Wer fotografiert, hat mehr vom Leben.

Für Lebenskünstler

Wer nicht so viel Zeit übrig hat oder etwas bequem ist, oder wer Gläser trägt und deshalb mit den optischen Suchern nicht so zurechtkommt, für den gibt es nur eins, um schöne Bilder zu finden und festzuhalten: die Brillant! Und darin den guten Bessapan-Film.

Ein guter Rat: Knips' im Quadrat!

Es ist kein Wunder, daß man gerade mit der „Brillant“ so besonders schöne Fotos macht, denn in dem großen, hellen Spiegelsucher liegt das Motiv so vor uns wie das fertige Bild im Album. Also, die ideale Kamera für jeden, der, unbeschwert von allem Technischen, mühelos schöne Fotos machen will. Filmsperre und Zählwerk sorgen dafür, daß der Film immer nur gerade um eine Bildlänge weitergedreht wird. Für Filter und Belichtungsmesser ist ein Extrafach in die Kamera eingebaut, und das Material, ein neuer armierter, rostsischer Werkstoff, zeichnet sich durch eine ungewöhnliche Festigkeit aus. Auch die Brillant-Modelle sind Allfilm-Kameras (für alle Spularten passend), pansicher und haben federnde Anordnungsdruckplatten für eine genaue Flachlage des Films. Und auch hier haben Sie in jeder „Brillant“ eins der berühmten Voigtländer-Objektive, von denen jetzt die dritte Million (!) in die Welt hinausgeht!

Nr.	Brennweite 7,5 cm Anastigmat	Einstellungsart	Verschluss	bis	RM
1	Voigtar 1:7,7	Dreipunkt	Singlo mit Selbstauslöser	1/75	29.—
2	Voigtar 1:6,3		Singlo mit Selbstauslöser	1/75	34.—
3	Voigtar 1:4,5		Prontor II mit Selbstauslöser	1/175	45.—
4	Skopar 1:4,5	Meterskala	Compur	1/800	58.—
5	Skopar 1:4,5		Compur-Rapid	1/500	68.—
6	Voigtar 1:3,5		Compur-Rapid	1/500	72.—
			Feinkorn-Bessapan-Film 17 10 ⁰ DIN oder Bessapan-Film 21 10 ⁰ DIN		1.—



Voigtländer

BRILLANT mit optischer Scharfeinstellung

Die Spiegelreflex mit dem leuchtenden Sucherbild

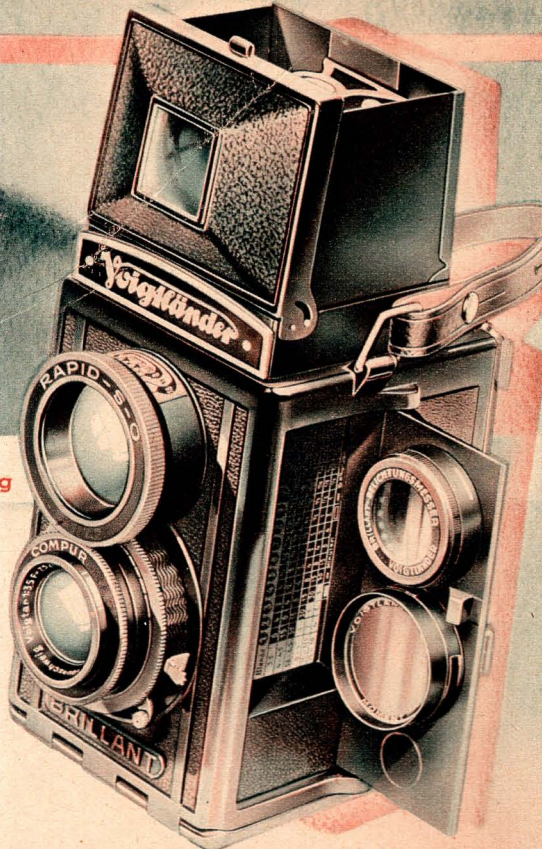
Das helle, leuchtende Sucherbild der Brillant und die gleichzeitige optische Scharfeinstellung auf der Mattscheibe haben Sie hier in einer Kamera vereint in einer Vollendung, die einmalig ist. Was Sie im Sucher sehen, bekommen Sie aufs Bild, und genau so scharf, wie die Bildmitte im Sucher ist, genau so scharf wird das ganze Bild!

Springende Schärfe

Inmitten des leuchtenden Sucherbildes fängt nämlich eine eingeschlifene runde Mattscheibe das Bild auf, das vom Sucherobjektiv mit einer bisher für derartige Kameras unerreichten Lichtstärke 1:2,2 entworfen wird, und zeigt — durch eine 6fache Lupe mit Filterwirkung — haargenau die Einstellschärfe an. Das Sucherbild bleibt immer scharf, aber das Bild im Kreis springt infolge der enormen Lichtstärke der Sucheroptik beim Einstellen ganz plötzlich in die absolute Schärfe, um beim geringsten Weiterdrehen ebenso plötzlich wieder unscharf zu werden. Kein Wunder, daß man da haargenau einstellen kann!

Fernrohrsucher im Lichtschacht

Für Aufnahmen in Augenhöhe ist im Lichtschacht ein optischer Sucher eingebaut, der den großen Vorzug



12 Aufnahmen 6 x 6 cm

hat, daß man ihn nicht so dicht ans Auge zu bringen braucht. Selbst Brillenträger brauchen hier das Glas nicht gegen das Okular zu drücken und können trotzdem das ganze Bild klar übersehen!

Eine vollständige Ausrüstung

Im Extrafach dieser Kamera sitzen — im Preise mit eingeschlossen — Gelbfilter und Belichtungsmesser. So sind sie nie im Wege und doch immer zur Hand!

Nr.	Anastigmat	Brennweite	Verschluß	bis	RM
1	Voigtar 1:4,5	7,5 cm	Compur	1/300	85.—
2	Voigtar 1:3,5	7,5 cm	Compur	1/300	94.—
3	Skopar 1:3,5	7,5 cm	Compur-Rapid	1/300	112.—
4	Heliar 1:3,5	7,5 cm	Compur-Rapid	1/300	132.—
Bessapan-Film 21/10° DIN oder Feinkorn-Bessapan-Film 17/10° DIN					1.—